



Bollettino Quotidiano
11 Ottobre 2010

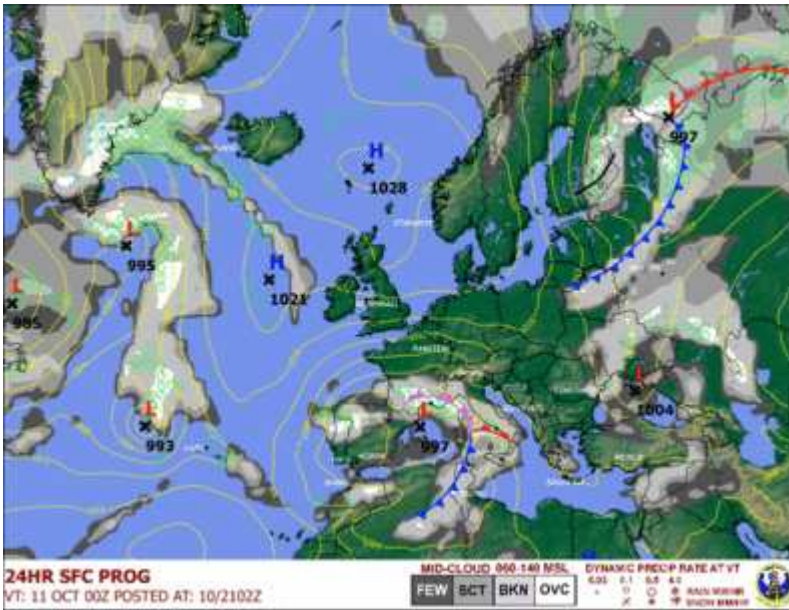
Centro Regionale della Qualità dell'Aria

e-mail : craria@arpalazio.it

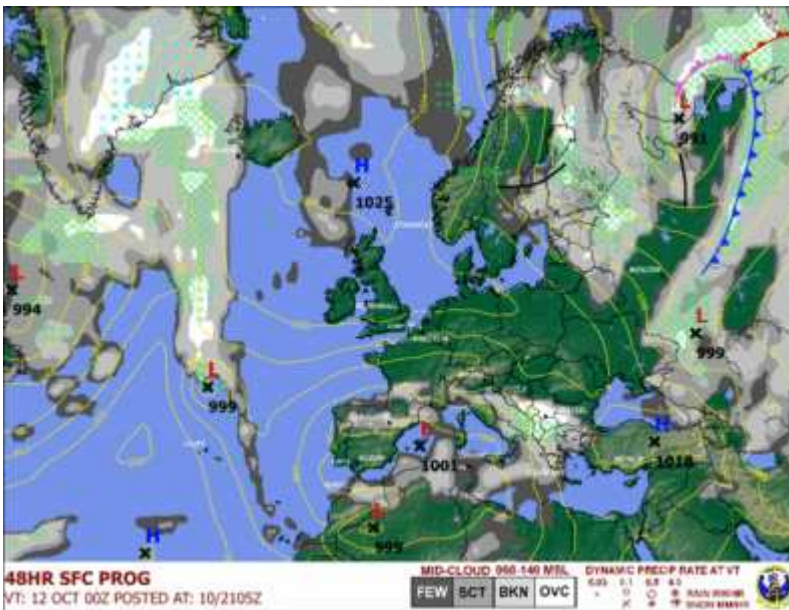
CENTRO REGIONALE DELLA QUALITA' DELL'ARIA (10, 11e 12 Ottobre 2010)

10/10/2010

11/10/2010



12/10/2010



Situazione meteorologica a grande scala

Una circolazione ciclonica tra Iberia e Mediterraneo occidentale richiama umide correnti sud-occidentali sul nostro Paese, in seno alle quali transita una perturbazione responsabile di piogge e rovesci diffusi al Centrosud

10/10/2010

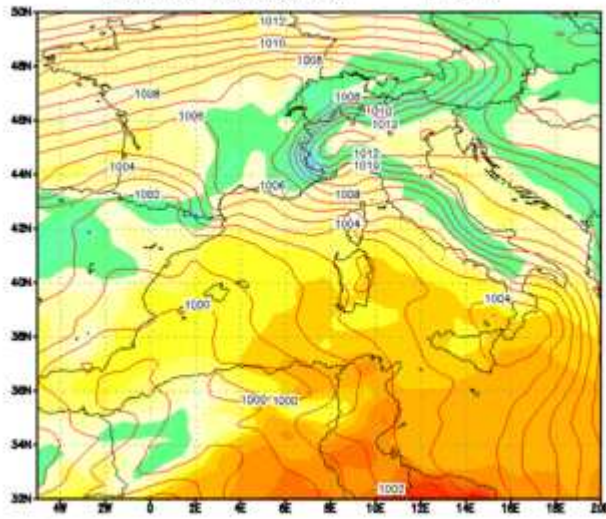
11/10/2010

Modello UKMO — Pressione alm (hPa)e Temperatura a 1.5m (C)

Run del 00Z11OCT2010

Valida alle 12Z11OCT2010

T=+ 12



MetOffice per 3bmeteo.com

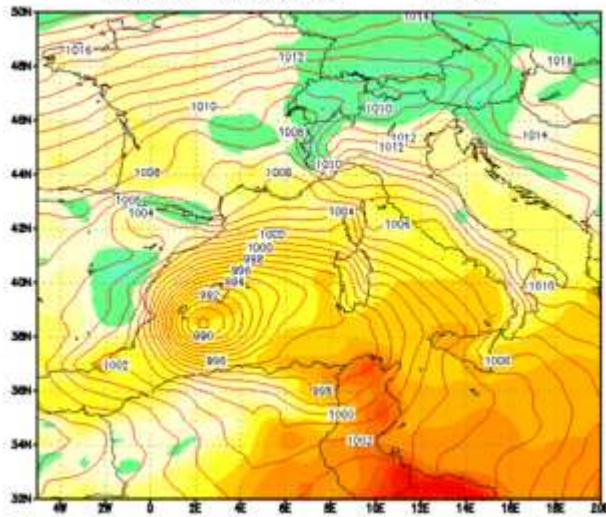
12/10/2010

Modello UKMO — Pressione alm (hPa)e Temperatura a 1.5m (C)

Run del 00Z11OCT2010

Valida alle 12Z12OCT2010

T=+ 36



MetOffice per 3bmeteo.com

Campi di pressione e temperatura al suolo a grande scala

E' prevista una lieve diminuzione della temperatura.

10/10/2010

Non disponibile

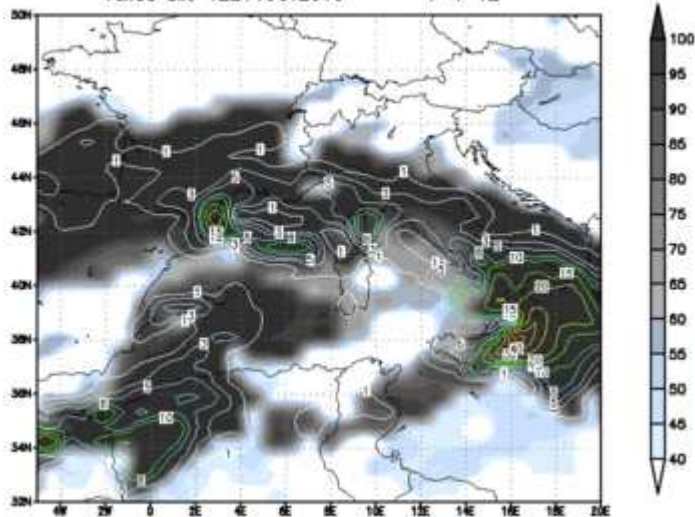
11/10/2010

Modello UKMO - Copertura Nuvolosa Totale (%) e Precipitazione 5h (mm)

Run del 00Z11OCT2010

Valida alle 12Z11OCT2010

T=+ 12



MetOffice per 3bmeteo.com

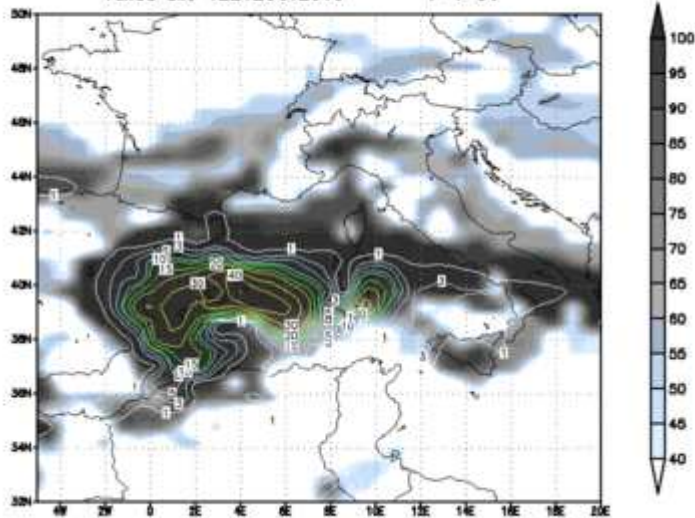
12/10/2010

Modello UKMO - Copertura Nuvolosa Totale (%) e Precipitazione 5h (mm)

Run del 00Z11OCT2010

Valida alle 12Z12OCT2010

T=+ 36



MetOffice per 3bmeteo.com

Copertura nuvolosa e precipitazione a grande scala

E' prevista la presenza di nubi sulle regioni del Centro Italia.

10/10/2010

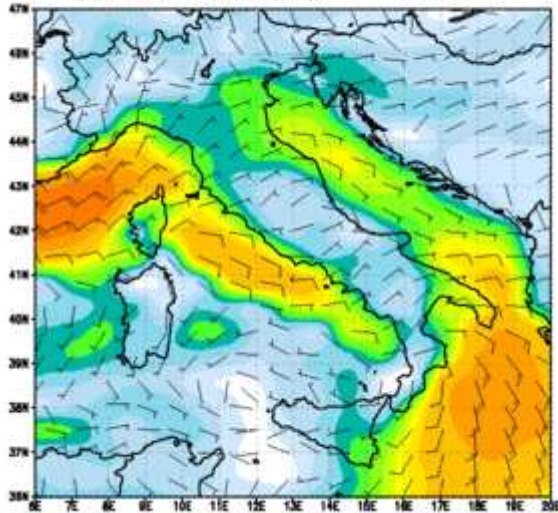
11/10/2010

Modello UKMO – Vento a 10 metri (m/s)

Run del 00Z11OCT2010

Valida alle 12Z11OCT2010

T=+ 12



MetOffice per 3bmeteo.com

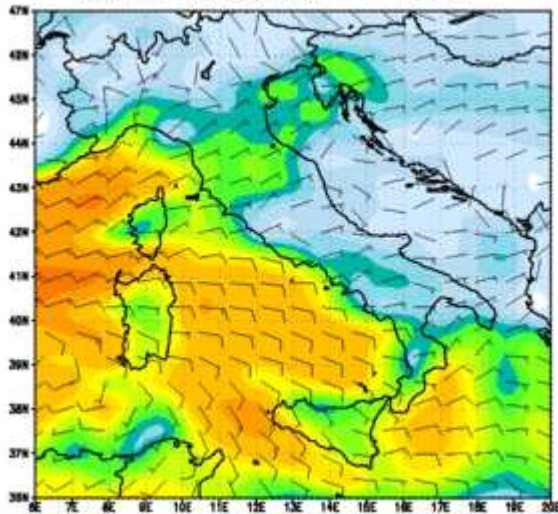
12/10/2010

Modello UKMO – Vento a 10 metri (m/s)

Run del 00Z11OCT2010

Valida alle 12Z12OCT2010

T=+ 36

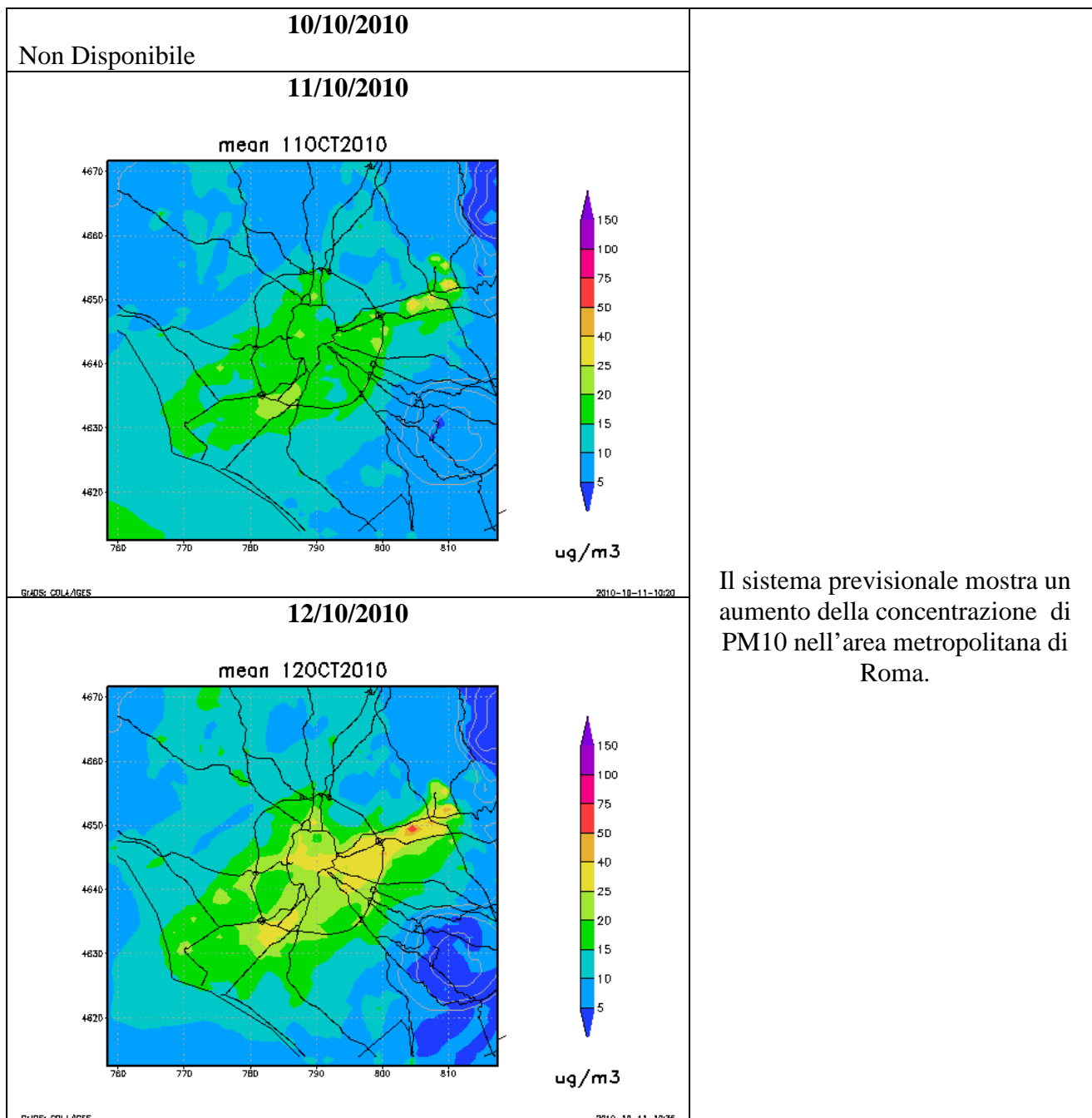


MetOffice per 3bmeteo.com

Campi di vento

E' previsto un aumento dell'intensità della velocità dei venti.

PM10 media giornaliera prevista – Previsioni Arpalazio

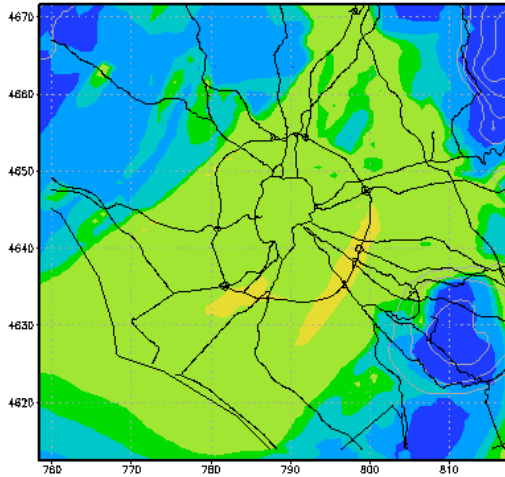


NO2 – valore massimo previsto (ARPALAZIO)

10/10/2010

11/10/2010

max 11OCT2010



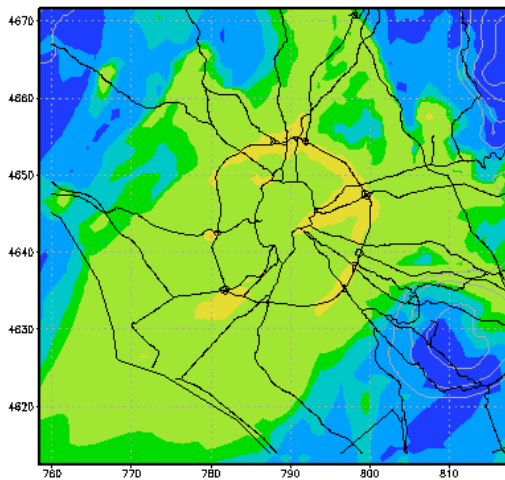
$\mu\text{g}/\text{m}^3$

GIADIS: CDL4/IGES

2010-10-11-10:20

12/10/2010

max 12OCT2010



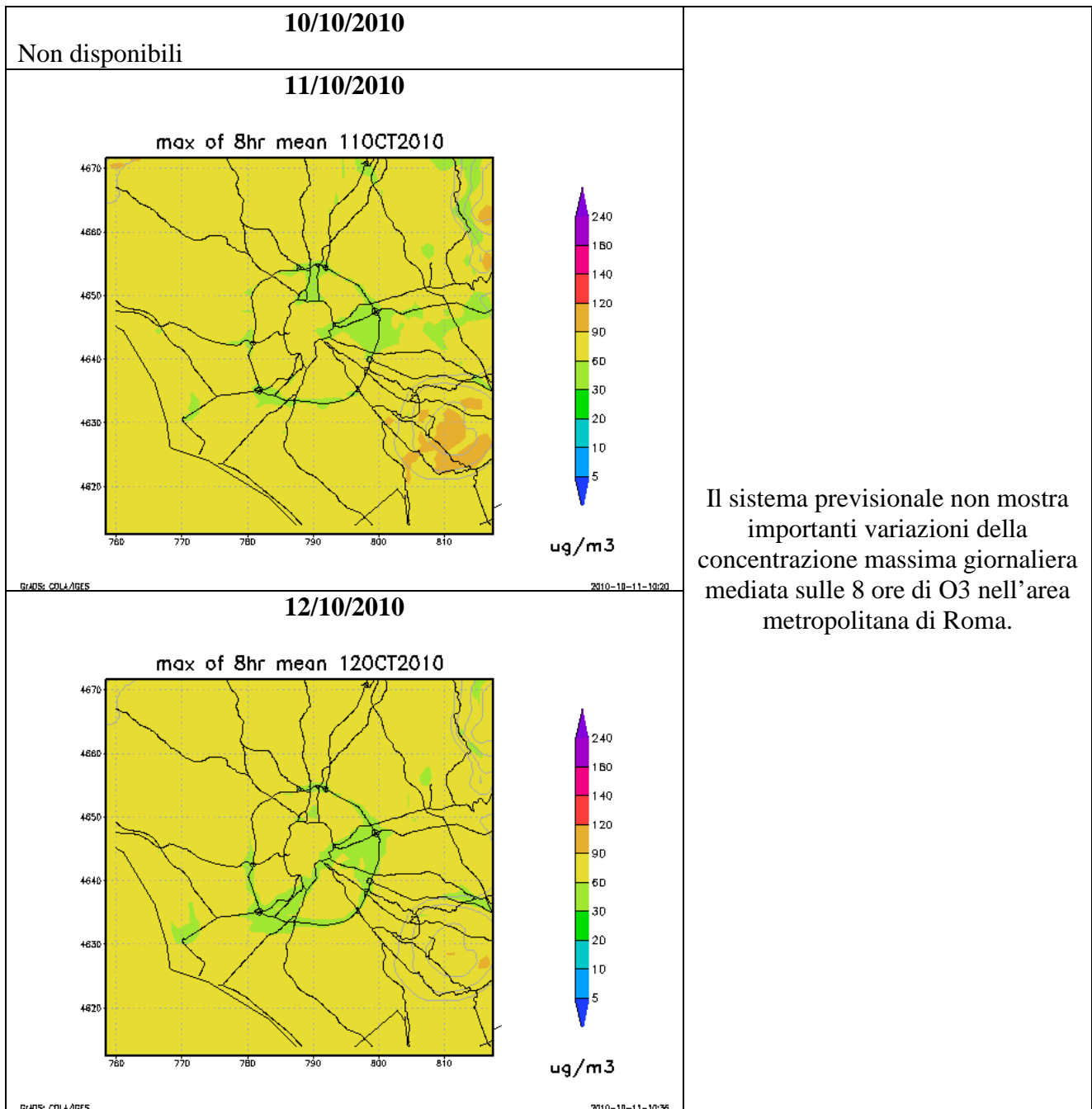
$\mu\text{g}/\text{m}^3$

GIADIS: CDL4/IGES

2010-10-11-10:36

Il sistema previsionale non mostra importanti variazioni della concentrazione massima giornaliera di NO2 nell'area metropolitana di Roma.

O3 – valore massimo (media mobile su 8 ore) previsto (ARPALAZIO)



PM10 – Valore medio previsto (CHIMERE)

10/10/2010 Non Disponibili	
11/10/2010 Non Disponibili	

NO2 – Valore massimo previsto (CHIMERE)

10/10/2010 Non Disponibili	
11/10/2010 Non Disponibili	
12/10/2010 Non Disponibili	

O3 – Valore massimo previsto (CHIMERE)

10/10/2010 Non Disponibili	
11/10/2010 Non Disponibili	
12/10/2010 Non Disponibili	

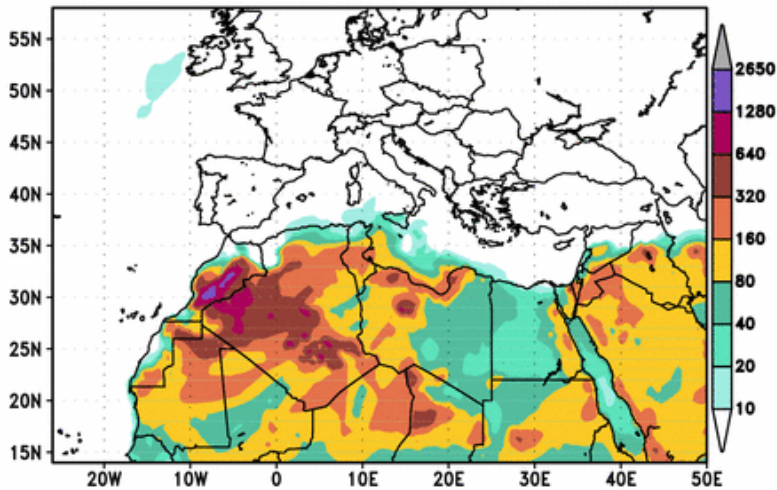
PM10 Previsioni di trasporto a lunga distanza – Modello DREAM

10/10/2010

Non Disponibili

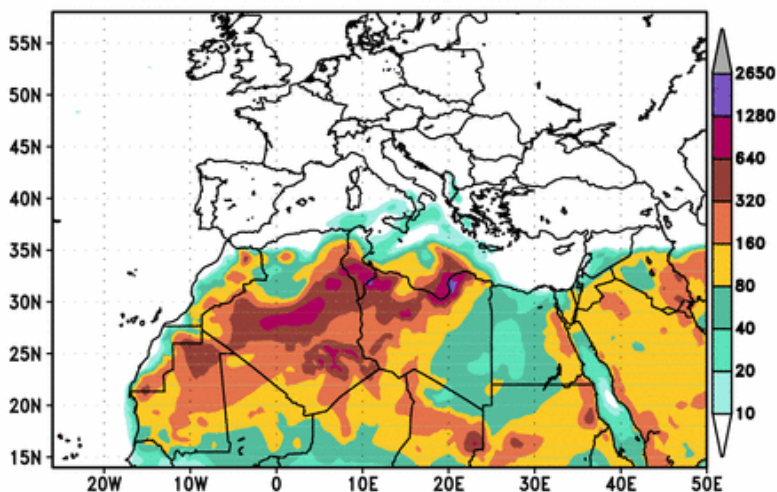
11/10/2010

BSC-DREAM8b Lowest Model Level Dust Conc. ($\mu\text{g}/\text{m}^3$)
24h forecast for 12z 11 OCT 10



12/10/2010

BSC-DREAM8b Lowest Model Level Dust Conc. ($\mu\text{g}/\text{m}^3$)
48h forecast for 12z 12 OCT 10



Non e' prevista influenza di eventi di trasporto da lunga distanza di PM10 provenienti dalle regioni nord-africane.

**Variazione percentuale delle distribuzioni di concentrazione tra 2 giorni successivi
Modello FARM (ARPALAZIO)**

