



---

**Bollettino Quotidiano**  
**17 Maggio 2011**

*Centro Regionale della Qualità dell'Aria*

---

e-mail : [craria@arpalazio.it](mailto:craria@arpalazio.it)

16/05/2011

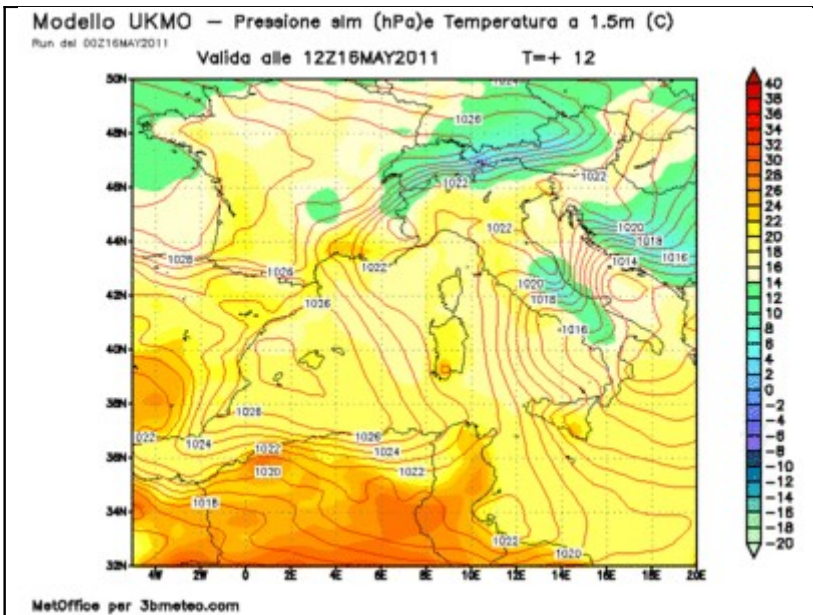
IMMAGINE NON DISPONIBILE

17/05/2011

IMMAGINE NON DISPONIBILE

18/05/2011

IMMAGINE NON DISPONIBILE



17/05/2011

IMMAGINE NON DISPONIBILE

suolo a grande scala

A causa di problemi tecnici non e' possibile effettuare una valutazione previsionale

18/05/2011

IMMAGINE NON DISPONIBILE

16/05/2011

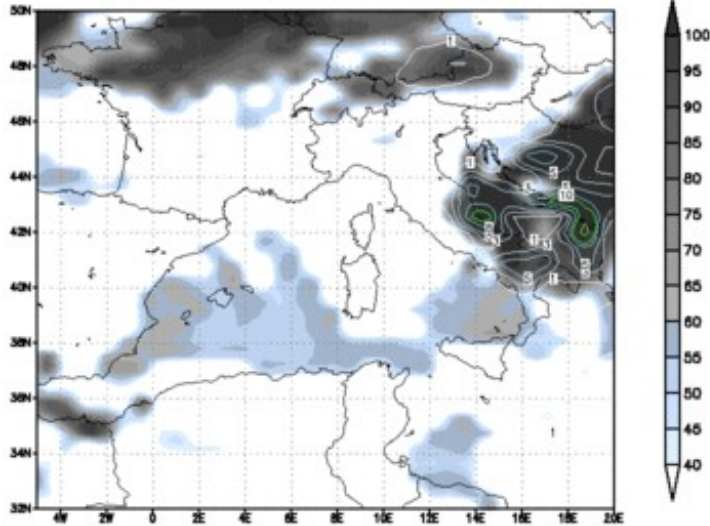
Copertura nuvolosa e precipitazione

Modello UKMO — Copertura Nuvolosa Totale (%) e Precipitazione 6h (mm)

Run del 00Z16MAY2011

Valida alle 12Z16MAY2011

T=+ 12



MetOffice per 3bmeteo.com

17/05/2011

IMMAGINE NON DISPONIBILE

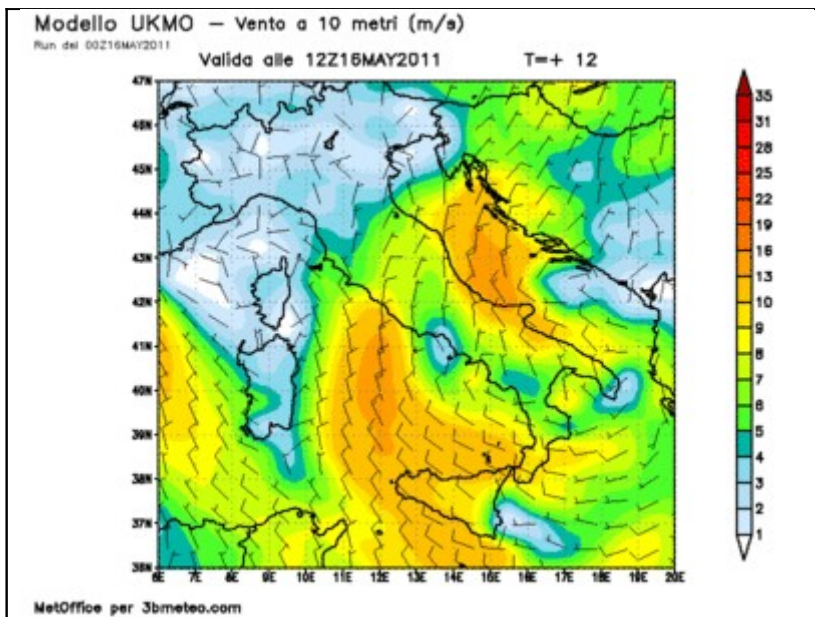
a grande scala

A causa di problemi tecnici non e' possibile effettuare una valutazione previsionale

18/05/2011

IMMAGINE NON DISPONIBILE

16/05/2011



17/05/2011

IMMAGINE NON DISPONIBILE

Campi di vento

A causa di problemi tecnici non e' possibile effettuare una valutazione previsionale

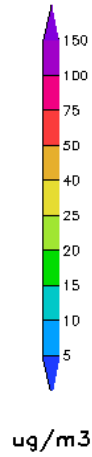
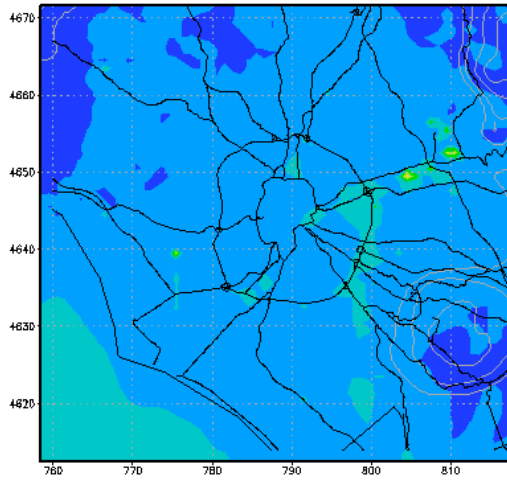
18/05/2011

IMMAGINE NON DISPONIBILE

PM10 media giornaliera prevista (ARPALAZIO)

16/05/2011

mean 16MAY2011

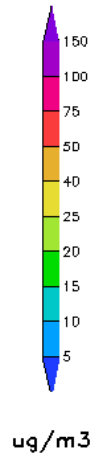
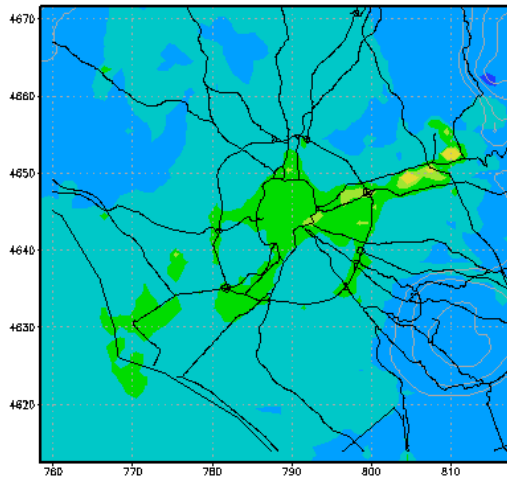


GIADIS: COLLA/IGES

2011-05-16-11:25

17/05/2011

mean 17MAY2011

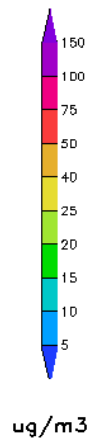
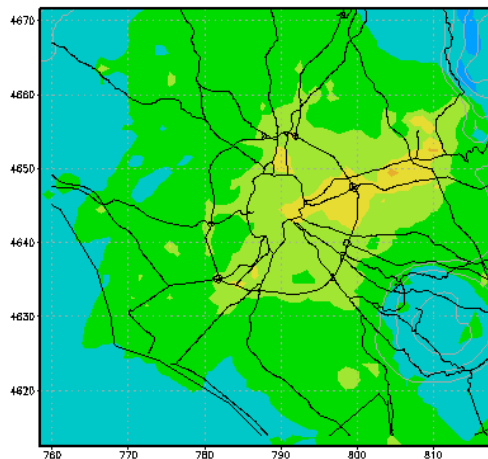


GIADIS: COLLA/IGES

2011-05-17-08:13

18/05/2011

mean 18MAY2011



GIADIS: COLLA/IGES

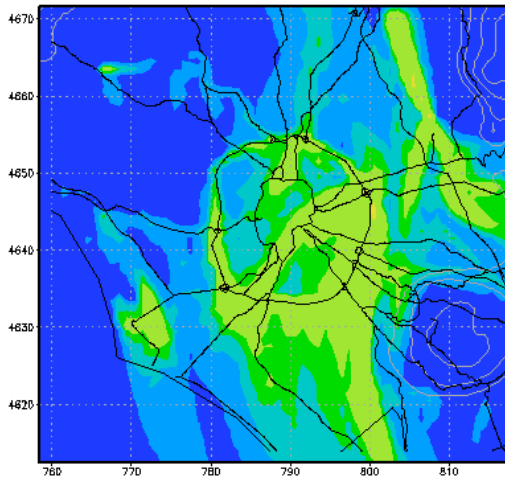
2011-05-17-08:23

Il sistema previsionale mostra un aumento della concentrazione media di PM10 nell'area metropolitana di Roma.

## NO2 – valore massimo previsto (ARPALAZIO)

16/05/2011

max 16MAY2011



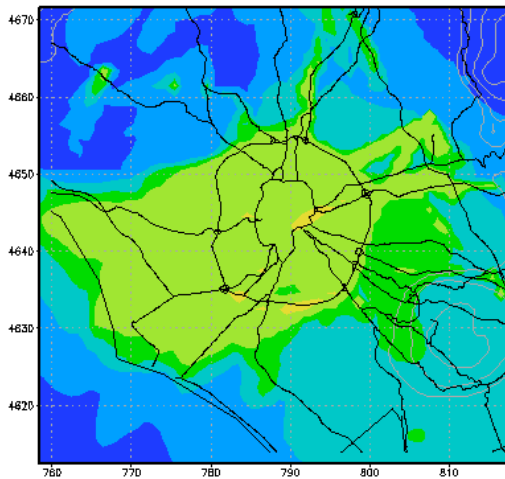
$\mu\text{g}/\text{m}^3$

GIADIS: COLLA/IGES

2011-05-16-11:25

17/05/2011

max 17MAY2011



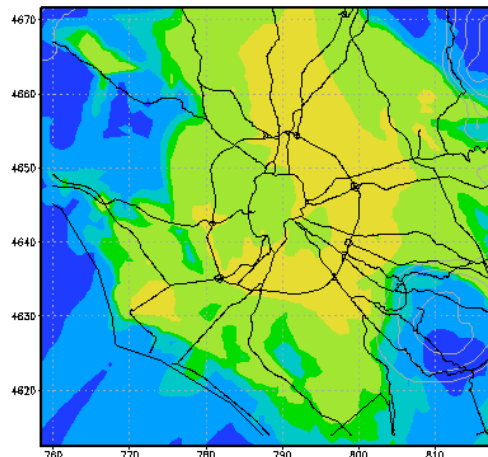
$\mu\text{g}/\text{m}^3$

GIADIS: COLLA/IGES

2011-05-17-09:13

18/05/2011

max 18MAY2011



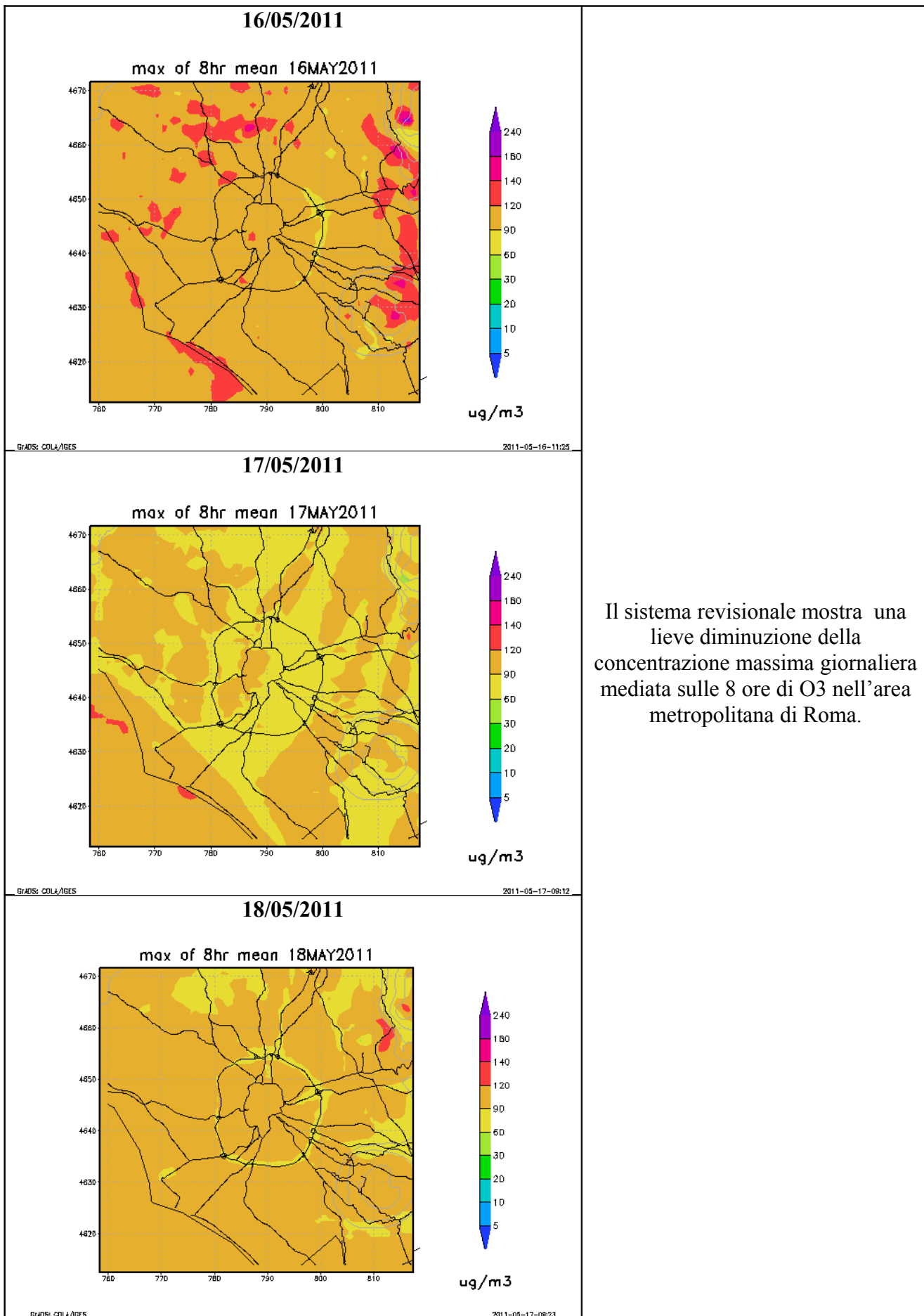
$\mu\text{g}/\text{m}^3$

GIADIS: COLLA/IGES

2011-05-17-09:23

Il sistema previsionale mostra un aumento della concentrazione massima giornaliera di NO2 nell'area metropolitana di Roma.

### O3 – valore massimo (media mobile su 8 ore) previsto (ARPALAZIO)

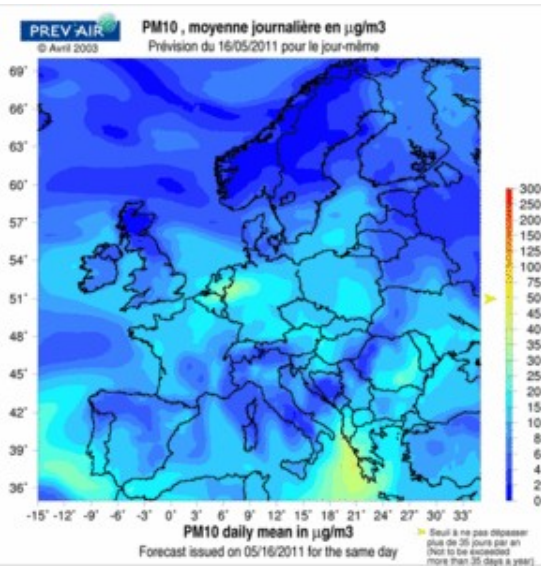


Il sistema revisionale mostra una lieve diminuzione della concentrazione massima giornaliera mediata sulle 8 ore di O3 nell'area metropolitana di Roma.

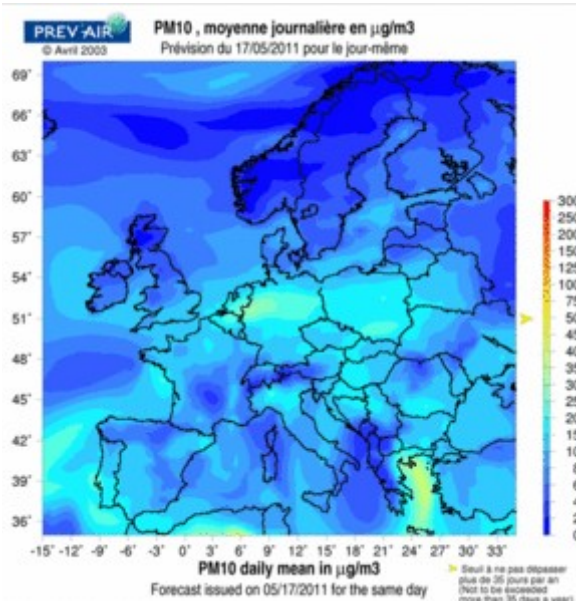


## PM10 – Valore medio previsto (CHIMERE)

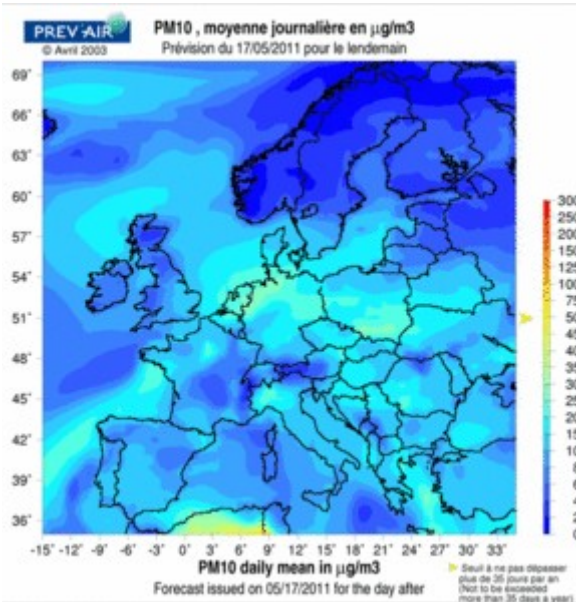
16/05/2011



17/05/2011



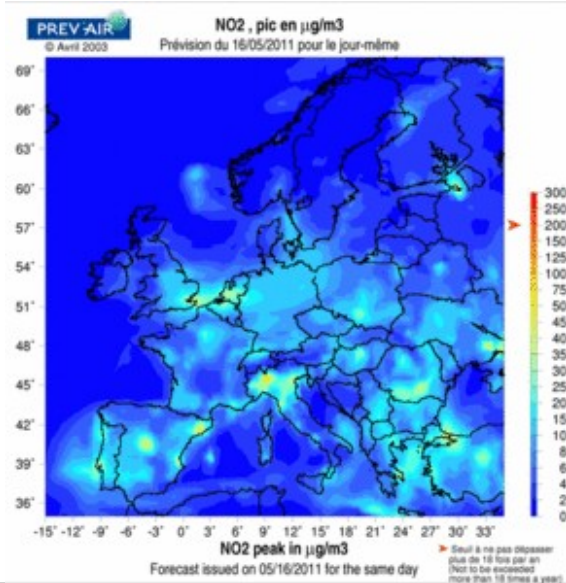
18/05/2011



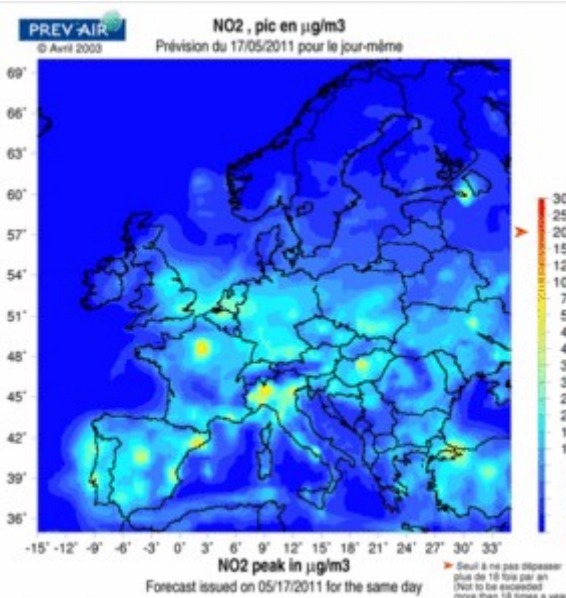
La ricostruzione modellistica effettuata con CHIMERE (ad opera di prev'air, Ministero della Repubblica Francese) mostra un aumento della concentrazione media di PM10.

## NO2 – Valore massimo previsto (CHIMERE)

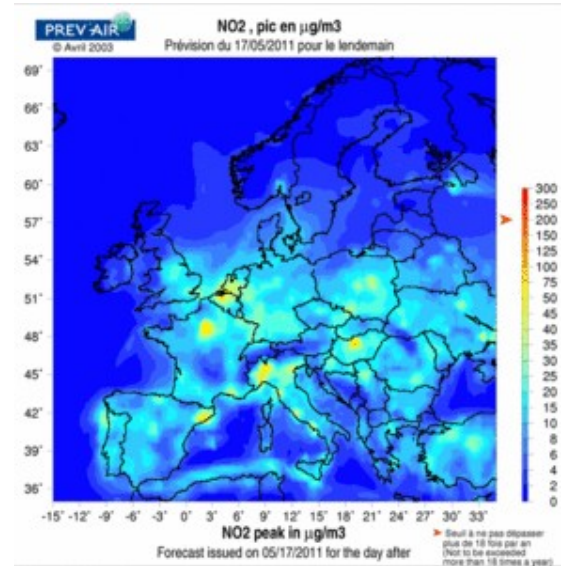
16/05/2011



17/05/2011



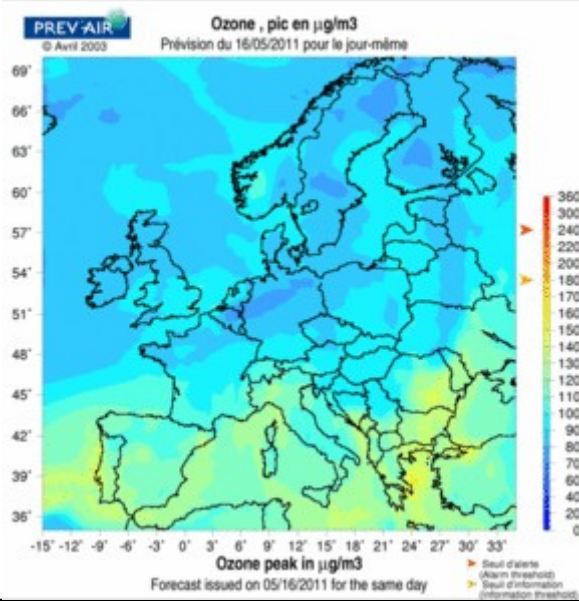
18/05/2011



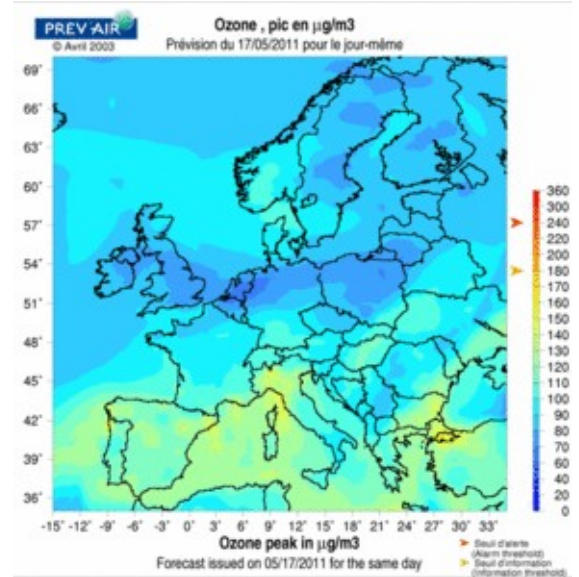
La ricostruzione modellistica effettuata con CHIMERE (ad opera di prev'air, Ministero della Repubblica Francese) mostra un aumento della concentrazione massima di NO2.

### O3 – Valore massimo previsto (CHIMERE)

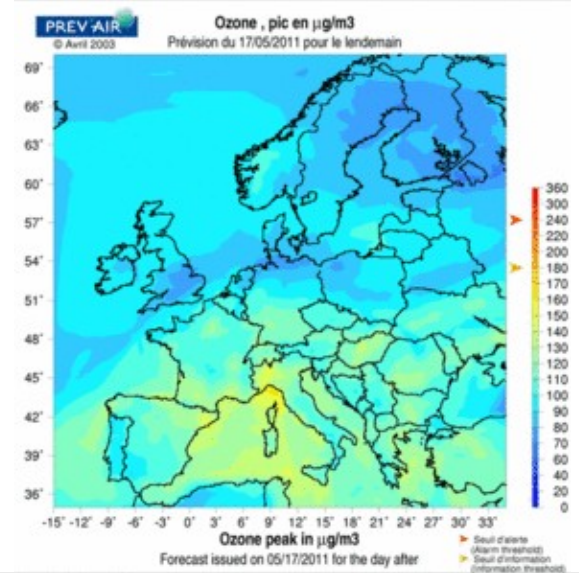
16/05/2011



17/05/2011

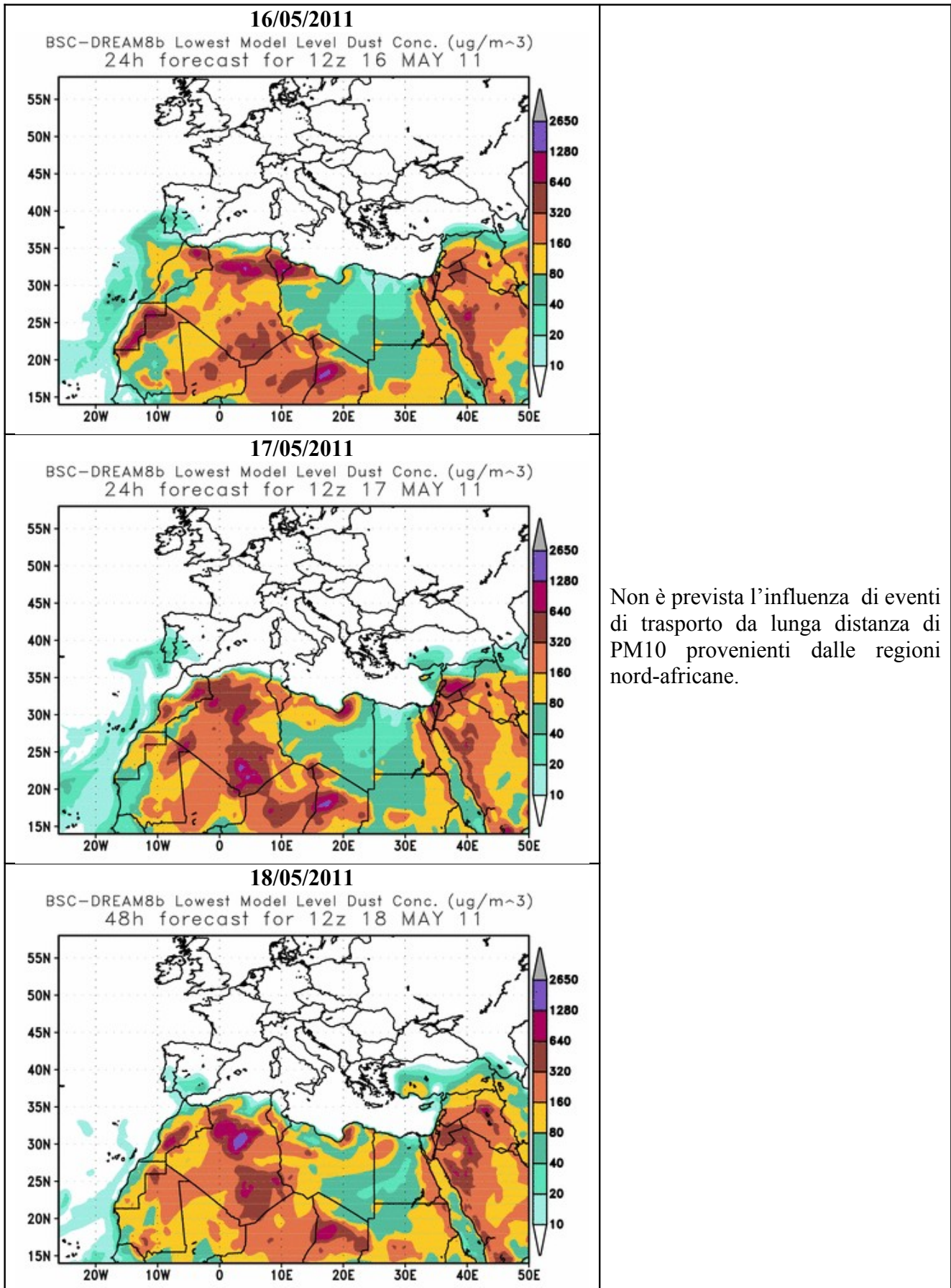


18/05/2011



La ricostruzione modellistica effettuata con CHIMERE (ad opera di prev'air, Ministero della Repubblica Francese) non mostra importanti variazioni della concentrazione massima di O<sub>3</sub>.

## PM10 Previsioni di trasporto a lunga distanza – Modello DREAM



## Variazione percentuale delle distribuzioni di concentrazione tra 2 giorni successivi Modello FARM (ARPALAZIO)

