



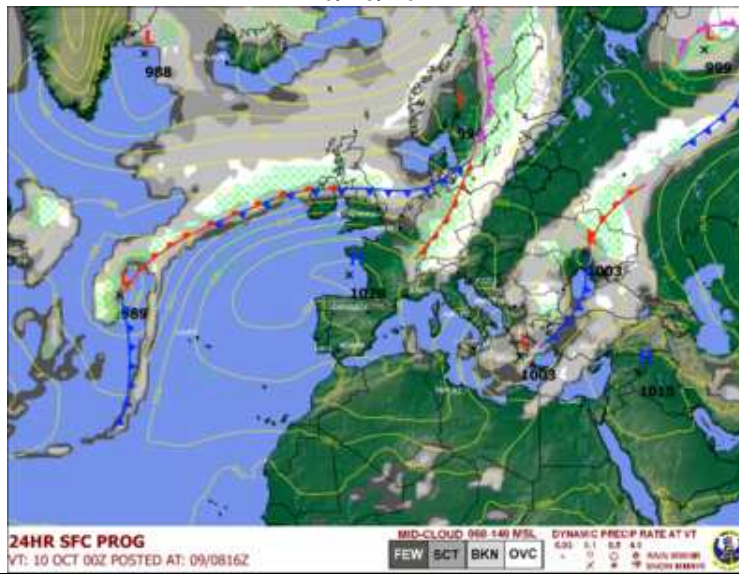
Bollettino Quotidiano
11 Ottobre 2011

Centro Regionale della Qualità dell'Aria

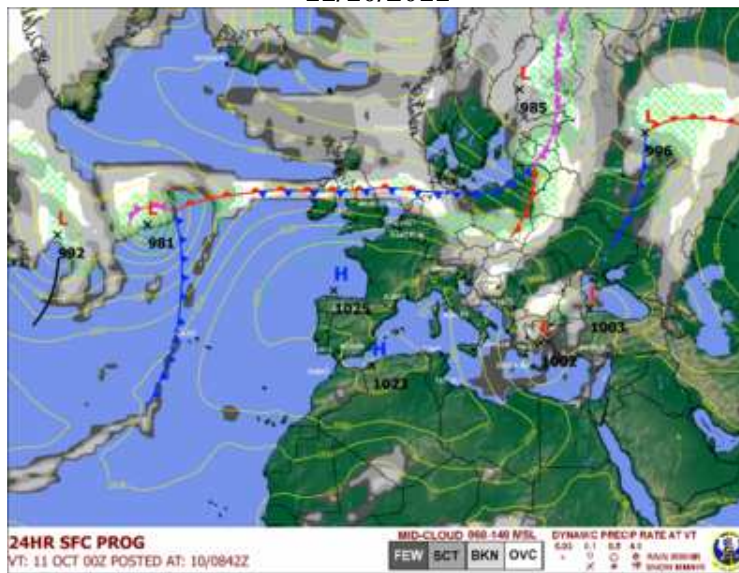
e-mail : craria@arpalazio.it

CENTRO REGIONALE DELLA QUALITA' DELL'ARIA (10, 11 Settembre e 12 Ottobre 2011)

10/10/2011



11/10/2011



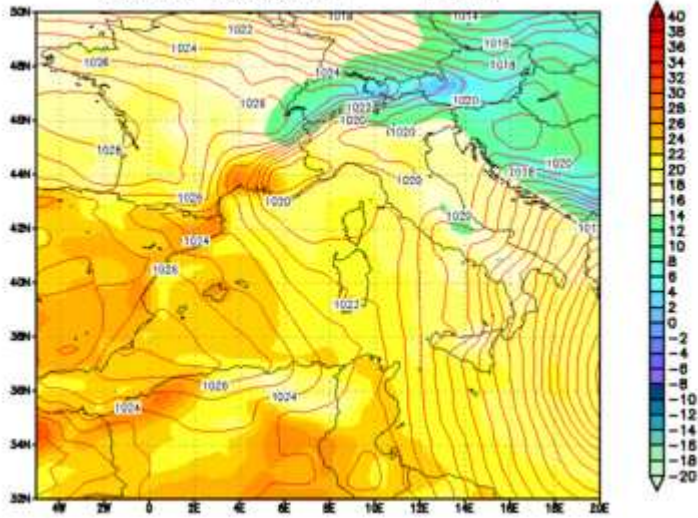
12/10/2011



10/10/2011

Modello UKMO - Pressione alm (hPa) e Temperatura a 1.5m (C)
Run del 00Z10OCT2011

Valida alle 12Z10OCT2011 T=+ 12

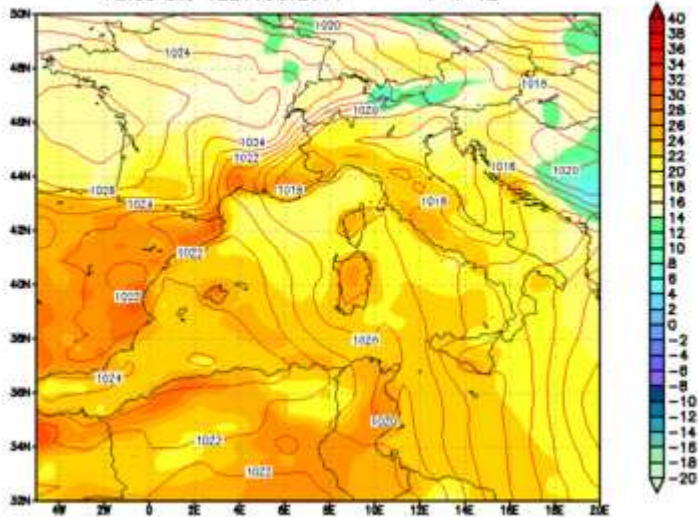


MetOffice per 3bmeteo.com

11/10/2011

Modello UKMO - Pressione alm (hPa) e Temperatura a 1.5m (C)
Run del 00Z11OCT2011

Valida alle 12Z11OCT2011 T=+ 12

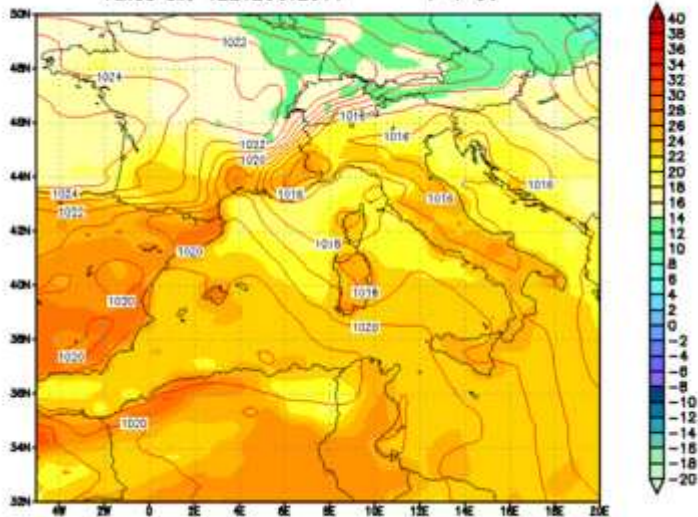


MetOffice per 3bmeteo.com

12/10/2011

Modello UKMO - Pressione alm (hPa) e Temperatura a 1.5m (C)
Run del 00Z11OCT2011

Valida alle 12Z12OCT2011 T=+ 36



MetOffice per 3bmeteo.com

Campi di pressione e temperatura al suolo a grande scala

. Le temperature saranno in generale e sensibile rialzo anche di 4-5 gradi riportandosi così su valori prossimi alla norma al Sud e anche sopra le medie al Centronord dove torneremo a toccare punte di 25-27 gradi.

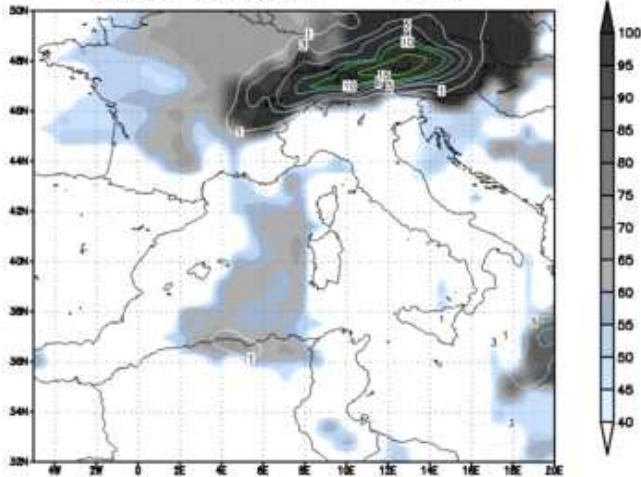
10/10/2011

Modello UKMO — Copertura Nuvolosa Totale (%) e Precipitazione 5h (mm)

Run del 00Z10OCT2011

Valida alle 12Z10OCT2011

T=+ 12



MetOffice per 3bmeteo.com

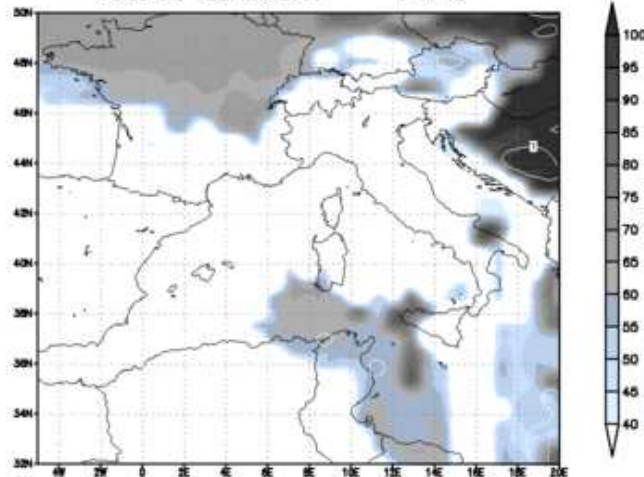
11/10/2011

Modello UKMO — Copertura Nuvolosa Totale (%) e Precipitazione 5h (mm)

Run del 00Z11OCT2011

Valida alle 12Z11OCT2011

T=+ 12



MetOffice per 3bmeteo.com

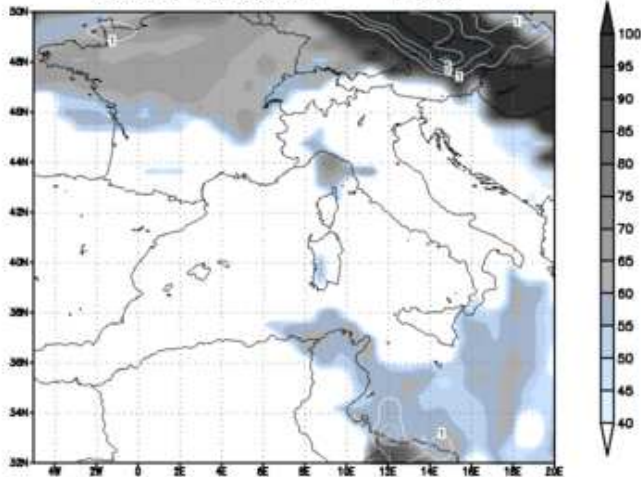
12/10/2011

Modello UKMO — Copertura Nuvolosa Totale (%) e Precipitazione 5h (mm)

Run del 00Z11OCT2011

Valida alle 12Z12OCT2011

T=+ 36



MetOffice per 3bmeteo.com

Copertura nuvolosa e precipitazione a grande scala

Il rinforzo dell'alta pressione favorirà per un paio di giorni un rialzo delle temperature e tempo in prevalenza soleggiato. La giornata di oggi sarà di sole su gran parte dell'Italia. Si formeranno solo delle temporanee velature sui cieli del Nord e persisterà un po' di nuvolosità al Sud e sulla Sicilia. Domani, giornata soleggiata e molto mite su tutte le regioni salvo una diffusa parziale nuvolosità sui settori centro-orientali del Nord, basse pianure settentrionali, verso sera, e anche su Toscana; tendenza ad addensamenti con qualche piovasco in serata sui rilievi altoatesini.

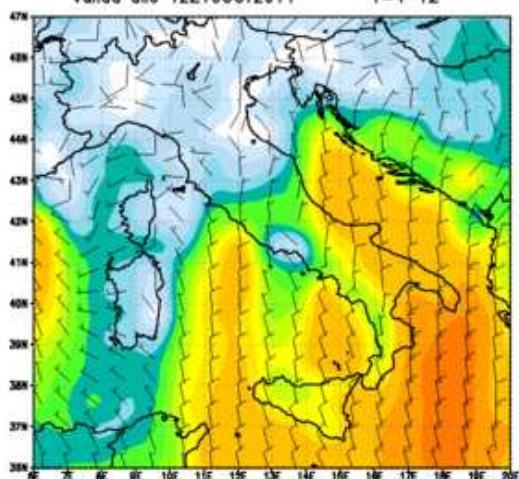
10/10/2011

Modello UKMO - Vento a 10 metri (m/s)

Run: 4M 00Z10OCT2011

Valida alle 12Z10OCT2011

T=+ 12



MetOffice per 3bmeteo.com

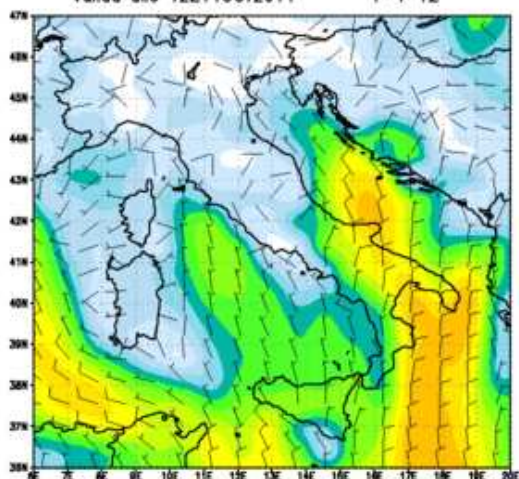
11/10/2011

Modello UKMO - Vento a 10 metri (m/s)

Run: 4M 00Z11OCT2011

Valida alle 12Z11OCT2011

T=+ 12



MetOffice per 3bmeteo.com

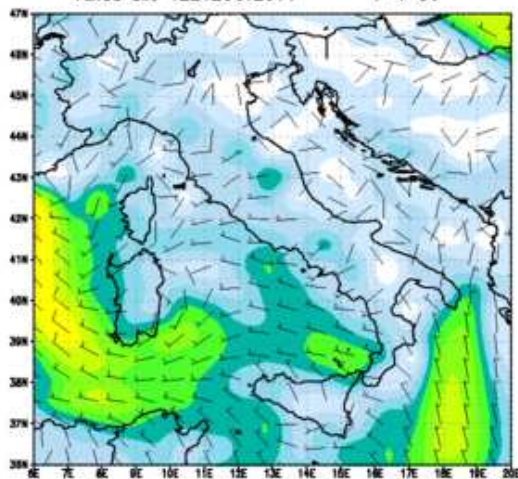
12/10/2011

Modello UKMO - Vento a 10 metri (m/s)

Run: 4M 00Z11OCT2011

Valida alle 12Z12OCT2011

T=+ 36

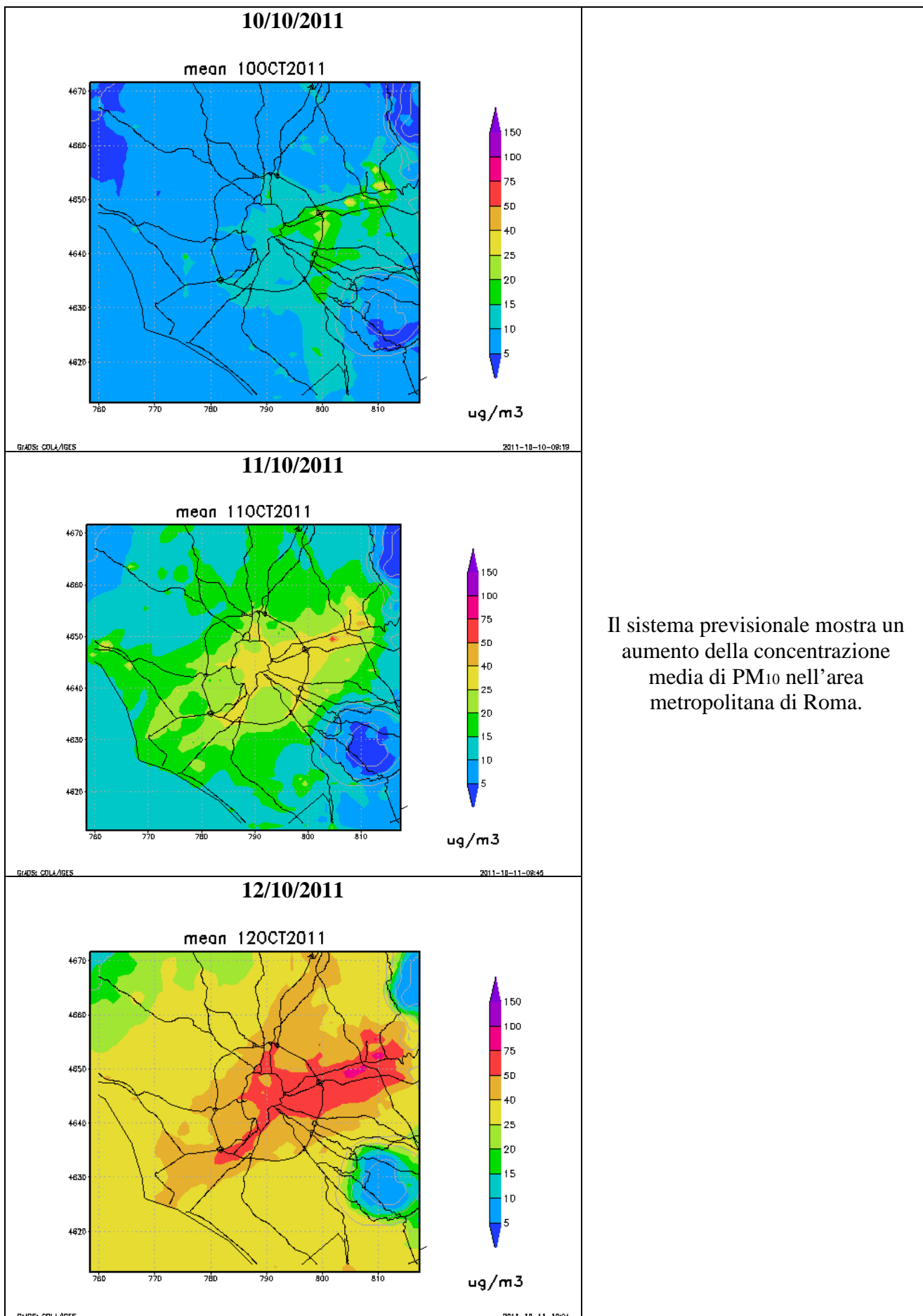


MetOffice per 3bmeteo.com

Campi di vento

I venti soffieranno deboli al Centronord e in Sardegna, moderati da nord ovest al Sud e forti settentrionali sul mare Ionio. In attenuazione per domani.

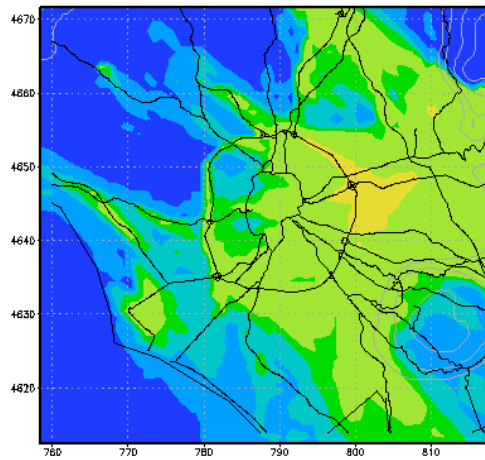
PM₁₀ media giornaliera prevista (ARPALAZIO)



NO₂ – valore massimo previsto (ARPALAZIO)

10/10/2011

max 10OCT2011



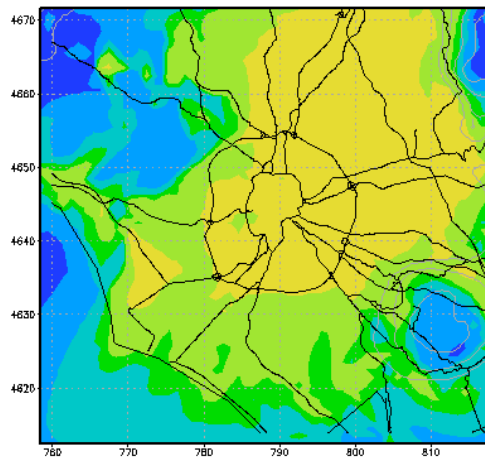
ug/m³

GIADIS: CDL4/ARFES

2011-10-10-08:19

11/10/2011

max 11OCT2011



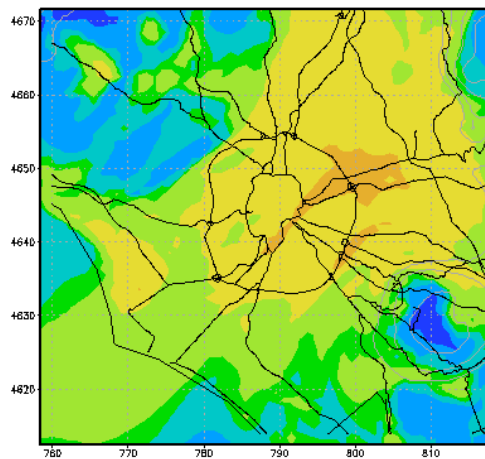
ug/m³

GIADIS: CDL4/ARFES

2011-10-11-08:46

12/10/2011

max 12OCT2011



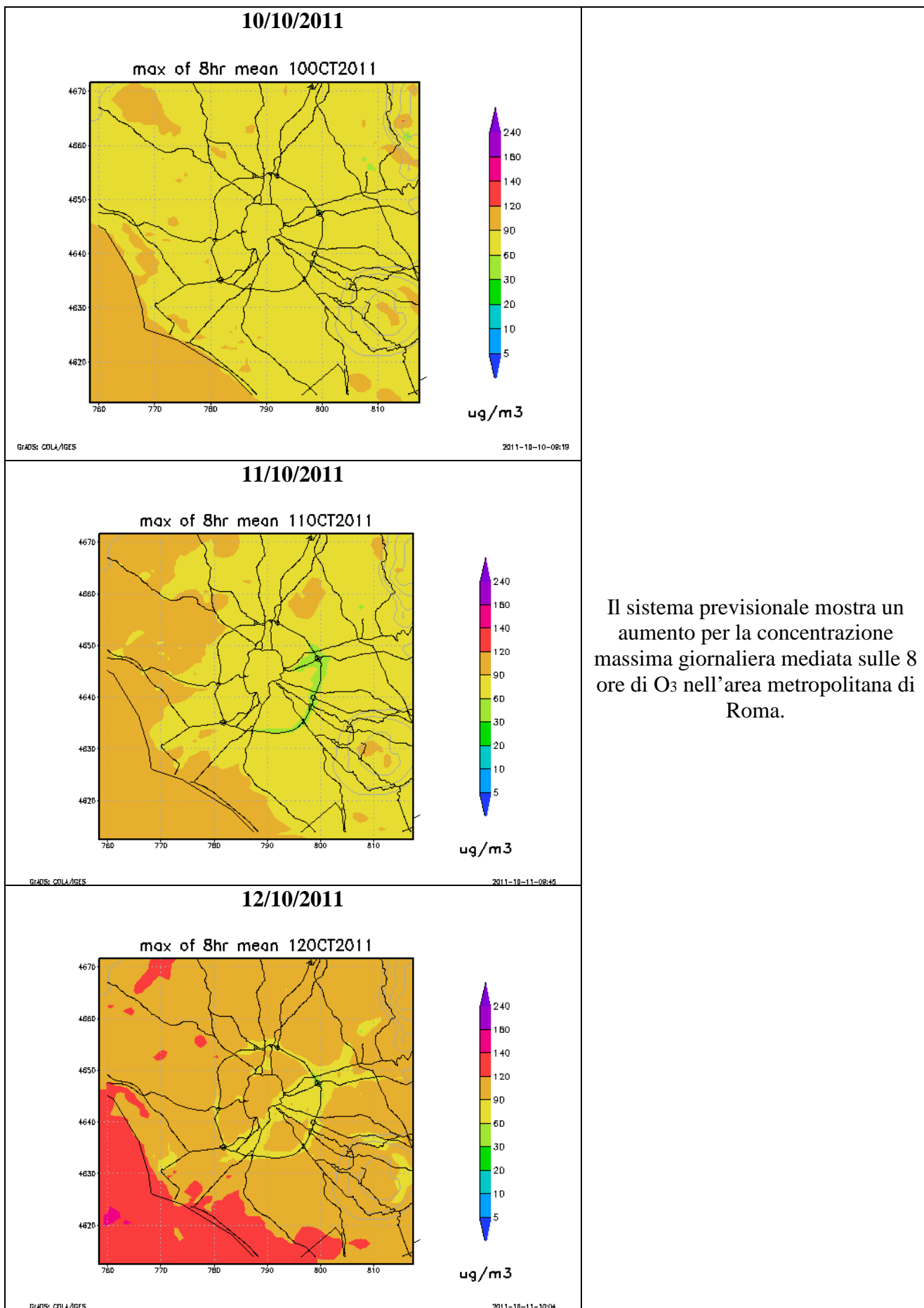
ug/m³

GIADIS: CDL4/ARFES

2011-10-11-10:04

Il sistema previsionale mostra un aumento per la concentrazione massima giornaliera di NO₂ nell'area metropolitana di Roma.

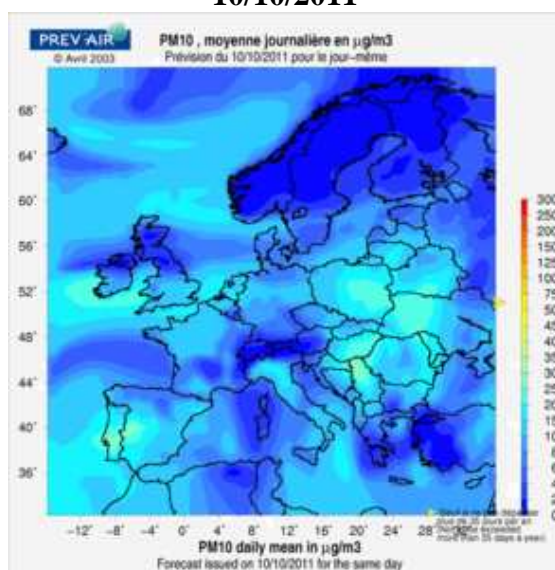
O3 – valore massimo (media mobile su 8 ore) previsto (ARPALAZIO)



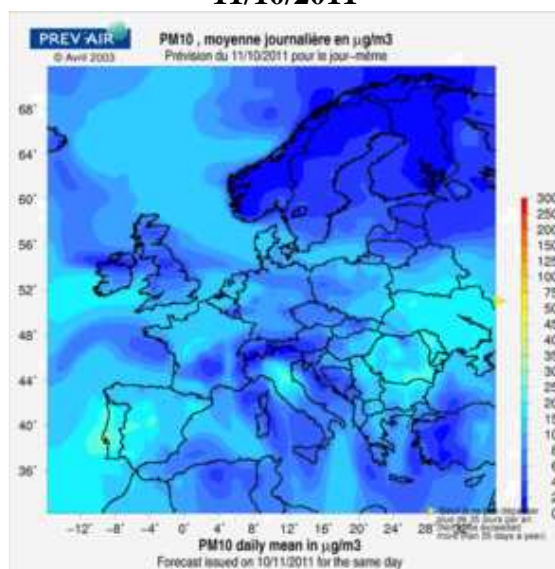
Il sistema previsionale mostra un aumento per la concentrazione massima giornaliera mediata sulle 8 ore di O₃ nell'area metropolitana di Roma.

PM10– Valore medio previsto (CHIMERE)

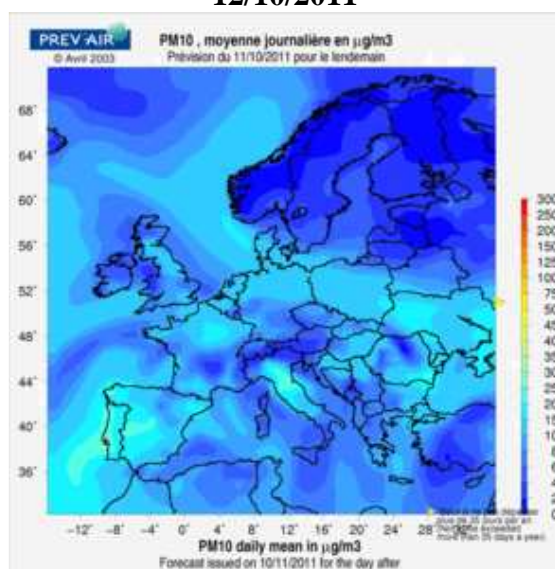
10/10/2011



11/10/2011



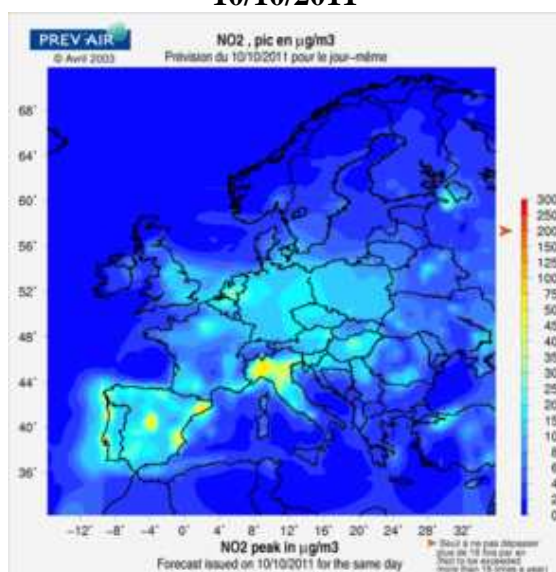
12/10/2011



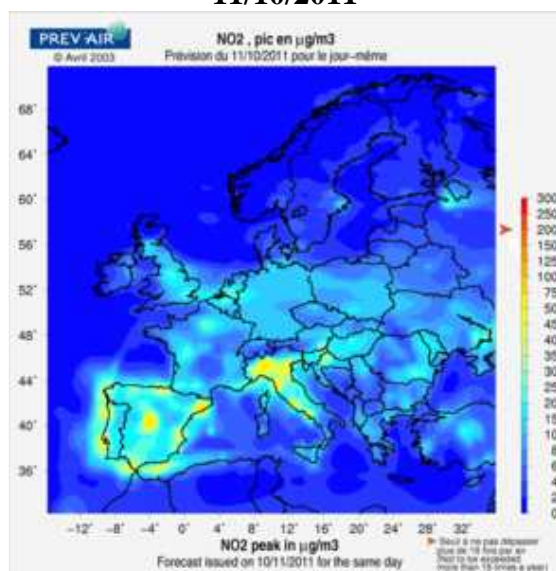
La ricostruzione modellistica effettuata con CHIMERE (ad opera di prev'air, Ministero della Repubblica Francese) mostra un lieve aumento della concentrazione media di PM10 sull'Italia.

NO₂ – Valore massimo previsto (CHIMERE)

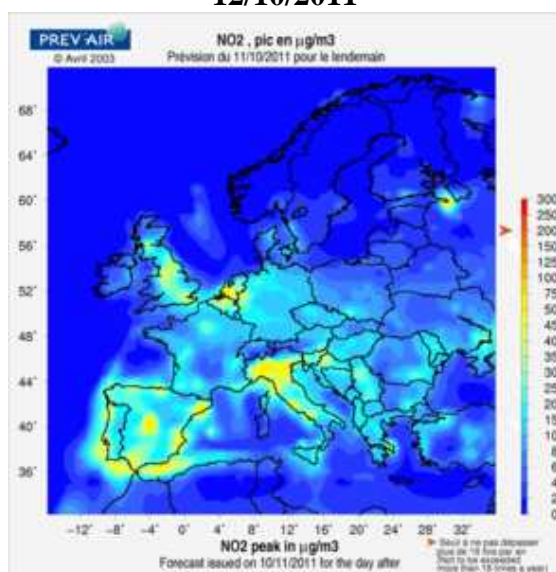
10/10/2011



11/10/2011



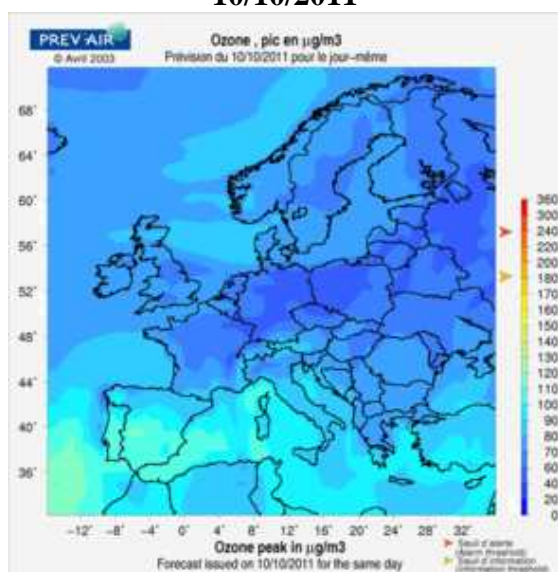
12/10/2011



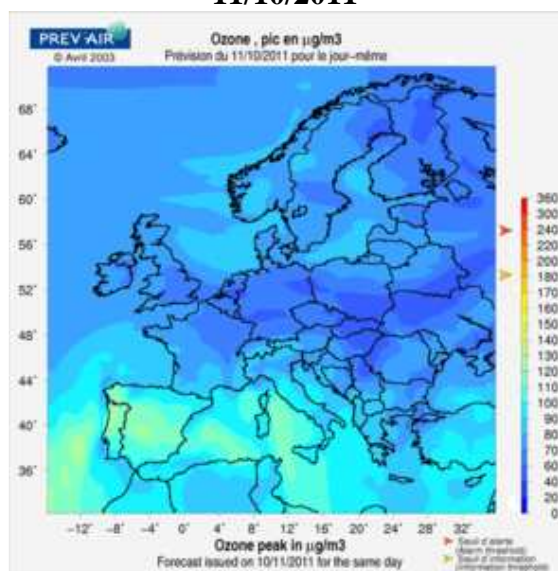
La ricostruzione modellistica effettuata con CHIMERE (ad opera di prev'air, Ministero della Repubblica Francese) mostra un aumento della concentrazione massima di NO₂.

O3 – Valore massimo previsto (CHIMERE)

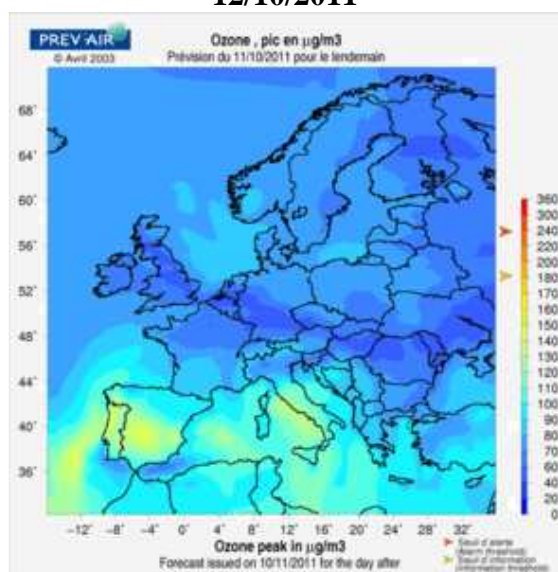
10/10/2011



11/10/2011

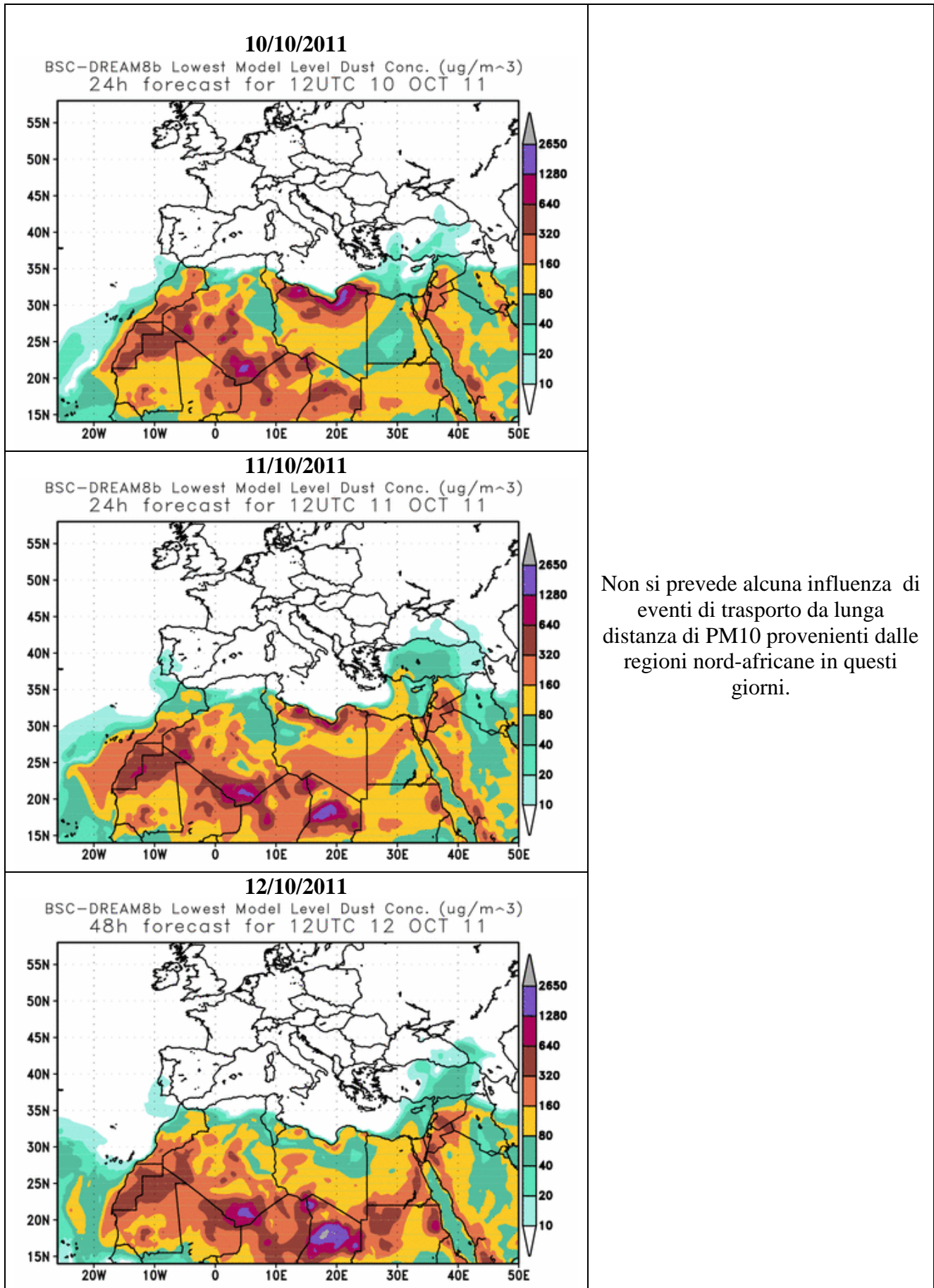


12/10/2011



La ricostruzione modellistica effettuata con CHIMERE (ad opera di prev'air, Ministero della Repubblica Francese) mostra un lieve aumento della concentrazione massima di O₃.

PM10 Previsioni di trasporto a lunga distanza – Modello DREAM



**Variazione percentuale delle distribuzioni di concentrazione tra 2 giorni successivi
Modello FARM (ARPALAZIO)**

