



---

**Bollettino Quotidiano**  
**12 Ottobre 2011**

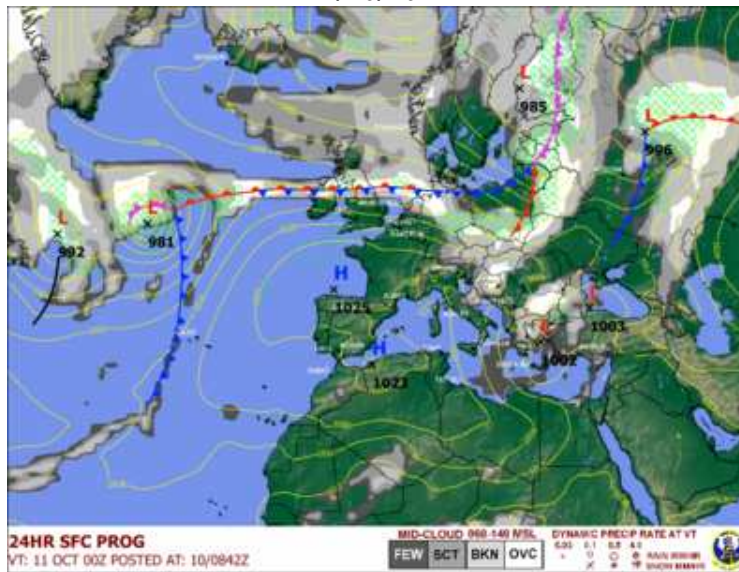
*Centro Regionale della Qualità dell'Aria*

---

e-mail : [craria@arpalazio.it](mailto:craria@arpalazio.it)

CENTRO REGIONALE DELLA QUALITA' DELL'ARIA (11, 12 Settembre e 13 Ottobre 2011)

11/10/2011



12/10/2011

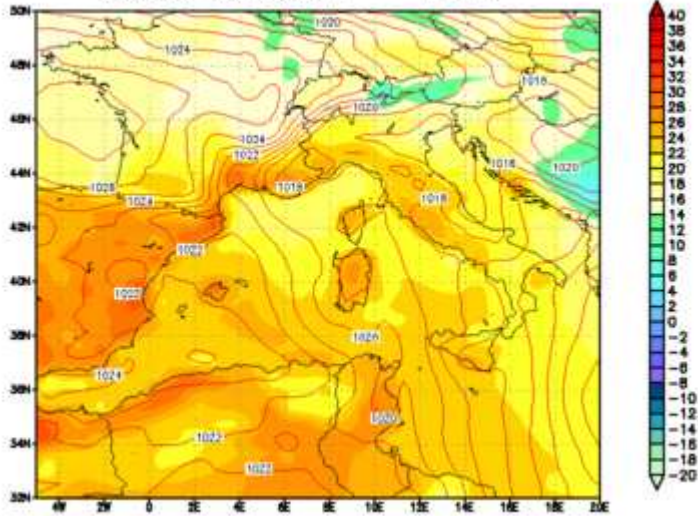


13/10/2011



11/10/2011

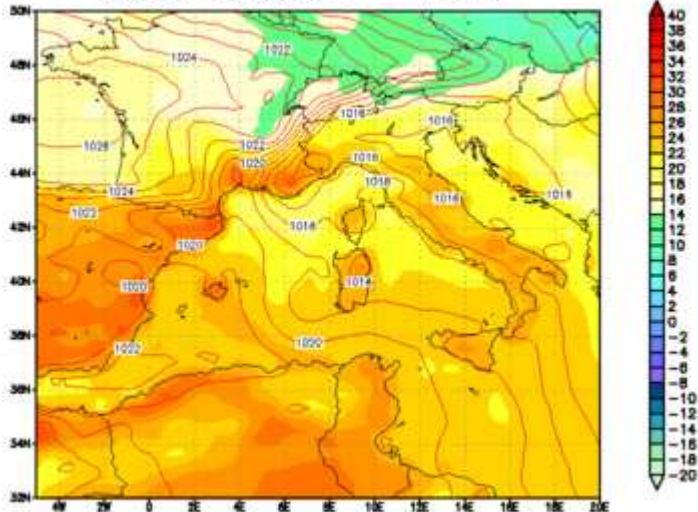
Modello UKMO - Pressione alm (hPa) e Temperatura a 1.5m (C)  
Run del 00Z11OCT2011  
Valida alle 12Z11OCT2011 T=+ 12



MetOffice per 3bmeteo.com

12/10/2011

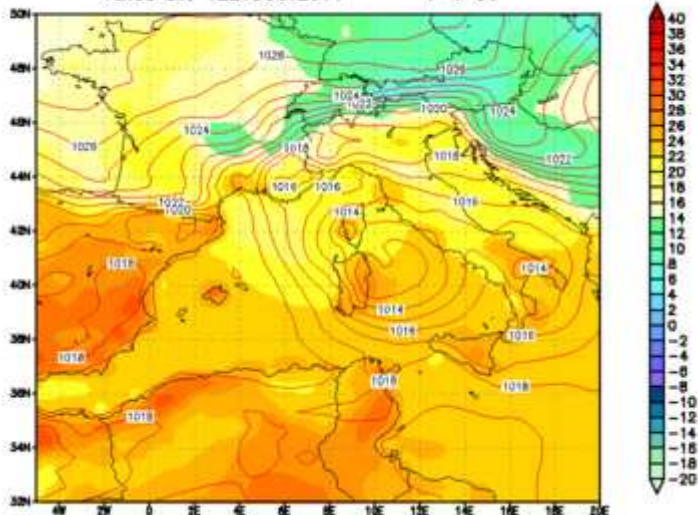
Modello UKMO - Pressione alm (hPa) e Temperatura a 1.5m (C)  
Run del 00Z12OCT2011  
Valida alle 12Z12OCT2011 T=+ 12



MetOffice per 3bmeteo.com

13/10/2011

Modello UKMO - Pressione alm (hPa) e Temperatura a 1.5m (C)  
Run del 00Z13OCT2011  
Valida alle 12Z13OCT2011 T=+ 36



MetOffice per 3bmeteo.com

Campi di pressione e temperatura al suolo a grande scala

Temperature in ulteriore lieve rialzo, superiori alla norma, al di sopra dei 25°C e con punte di 28°C al Centronord e in Sardegna. Da domani sera un nucleo di aria fredda proveniente dall'Europa nord orientale porterà un nuovo calo termico, che sarà più evidente a partire da venerdì, con diminuzioni anche superiori ai 10°C.



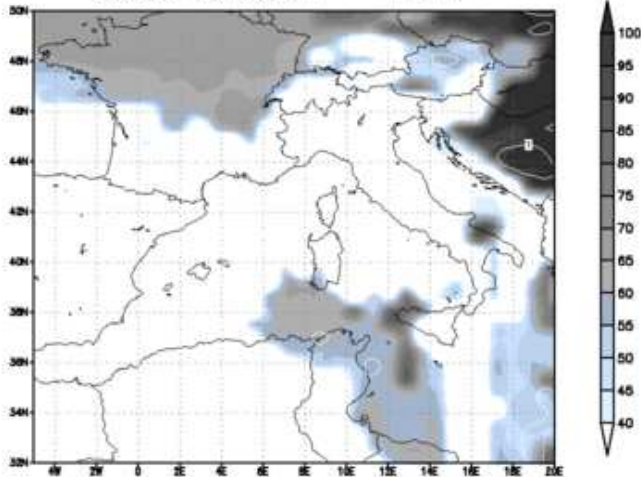
**11/10/2011**

Modello UKMO – Copertura Nuvolosa Totale (%) e Precipitazione 5h (mm)

Run del 00Z11OCT2011

Valida alle 12Z11OCT2011

T=+ 12



MetOffice per 3bmeteo.com

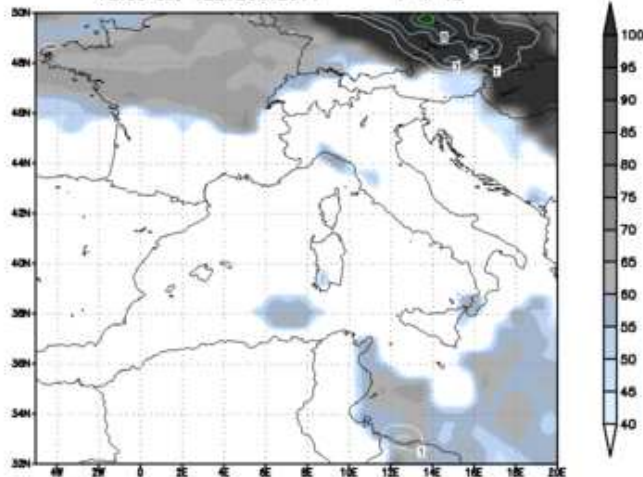
**12/10/2011**

Modello UKMO – Copertura Nuvolosa Totale (%) e Precipitazione 5h (mm)

Run del 00Z12OCT2011

Valida alle 12Z12OCT2011

T=+ 12



MetOffice per 3bmeteo.com

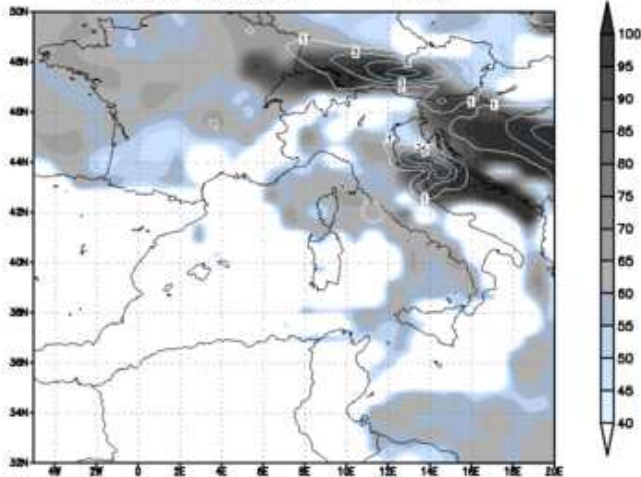
**13/10/2011**

Modello UKMO – Copertura Nuvolosa Totale (%) e Precipitazione 5h (mm)

Run del 00Z13OCT2011

Valida alle 12Z13OCT2011

T=+ 36



MetOffice per 3bmeteo.com

Copertura nuvolosa e precipitazione a grande scala

L'alta pressione in rinforzo sul nostro Paese garantirà una bella giornata di sole e temperature in aumento. La giornata odierna trascorrerà all'insegna del sole in tutta Italia, con qualche nube solo su Liguria, nord della Toscana, Calabria, Sicilia orientale. La sera temporaneo aumento della nuvolosità sulle regioni di Nord Est. Domani, inizialmente stabile e ampiamente soleggiato, con tendenza, dal pomeriggio, ad aumento di nubi sulle regioni del medio e basso Adriatico, Centro Appennino, Lazio con rovesci sparsi. La sera nubi con qualche pioggia anche al Nord tra il bresciano, Garda, sud Trentino, veronese, vicentino .

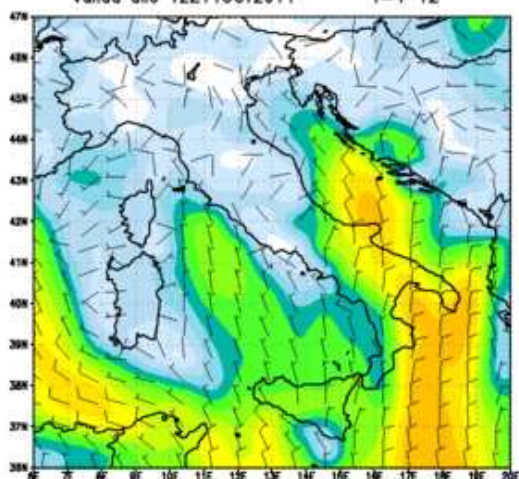
11/10/2011

Modello UKMO - Vento a 10 metri (m/s)

Run: 4M 00Z11OCT2011

Valida alle 12Z11OCT2011

T=+ 12



MetOffice per 3bmeteo.com

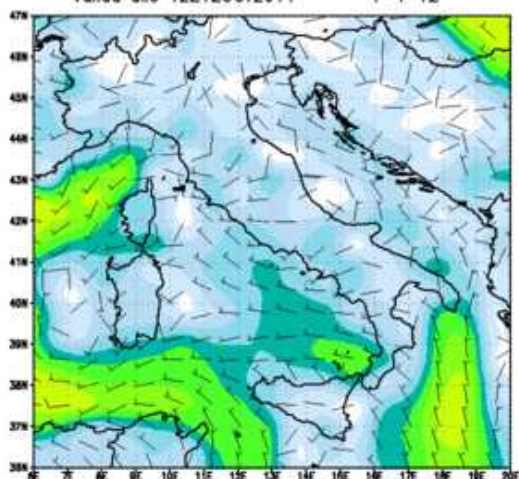
12/10/2011

Modello UKMO - Vento a 10 metri (m/s)

Run: 4M 00Z12OCT2011

Valida alle 12Z12OCT2011

T=+ 12



MetOffice per 3bmeteo.com

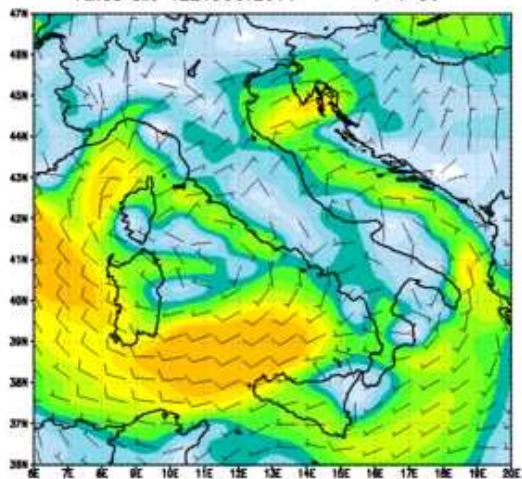
13/10/2011

Modello UKMO - Vento a 10 metri (m/s)

Run: 4M 00Z13OCT2011

Valida alle 12Z13OCT2011

T=+ 36



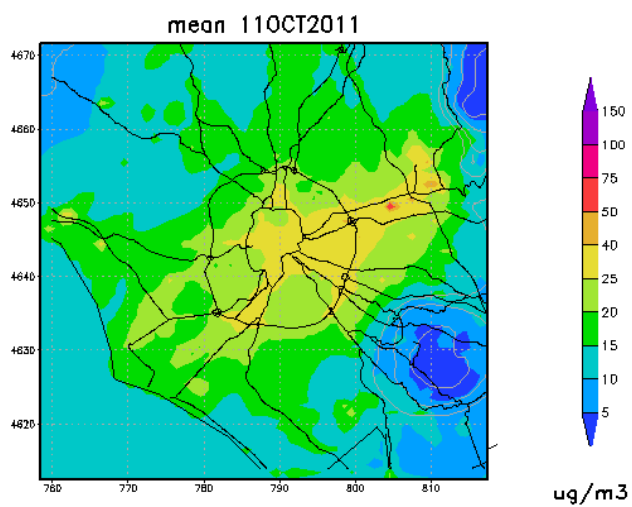
MetOffice per 3bmeteo.com

### Campi di vento

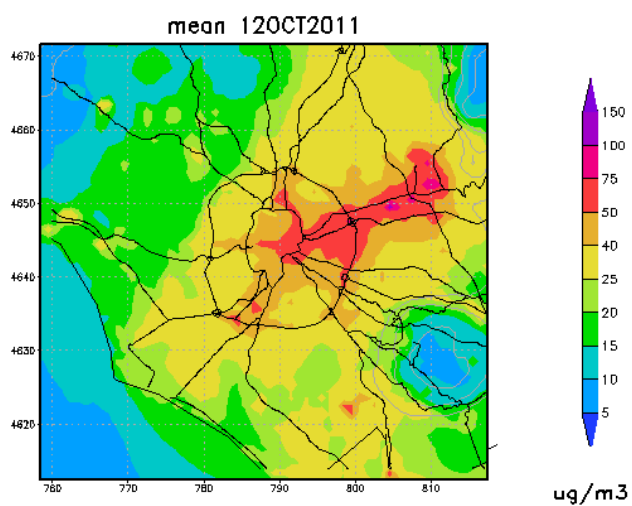
Venti in attenuazione, per lo più deboli, in intensificazione, per domani, da N/NE sulle regioni adriatiche, da E/NE sul medio e alto Tirreno entro sera, moderati con rinforzi di Maestrale sul Mare e Canale di Sardegna.

## PM<sub>10</sub> media giornaliera prevista (ARPALAZIO)

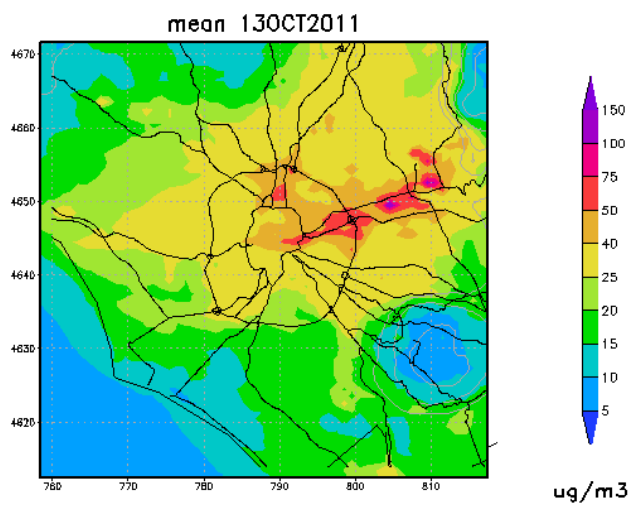
11/10/2011



12/10/2011



13/10/2011

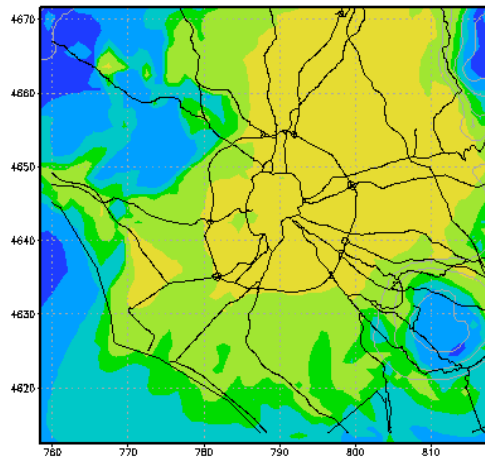


Il sistema previsionale mostra una diminuzione della concentrazione media di PM<sub>10</sub> nell'area metropolitana di Roma.

## NO<sub>2</sub> – valore massimo previsto (ARPALAZIO)

11/10/2011

max 11OCT2011



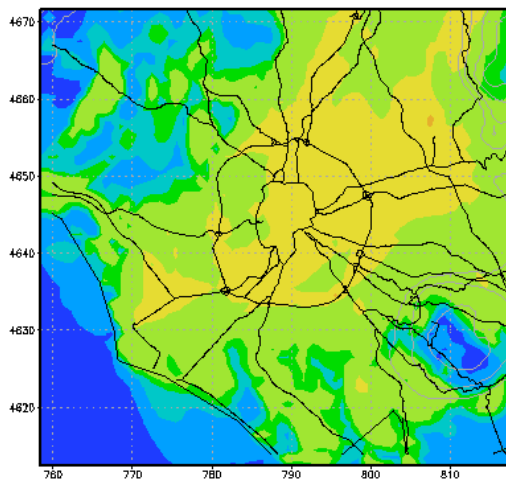
ug/m<sup>3</sup>

GIADIS: CDL4/06FS

2011-10-11-08:49

12/10/2011

max 12OCT2011



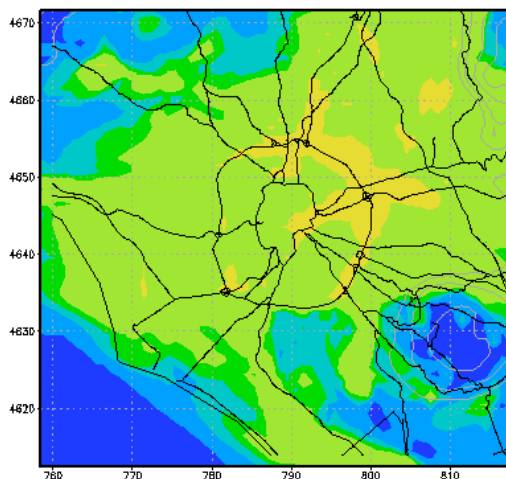
ug/m<sup>3</sup>

GIADIS: CDL4/06FS

2011-10-12-08:27

13/10/2011

max 13OCT2011



ug/m<sup>3</sup>

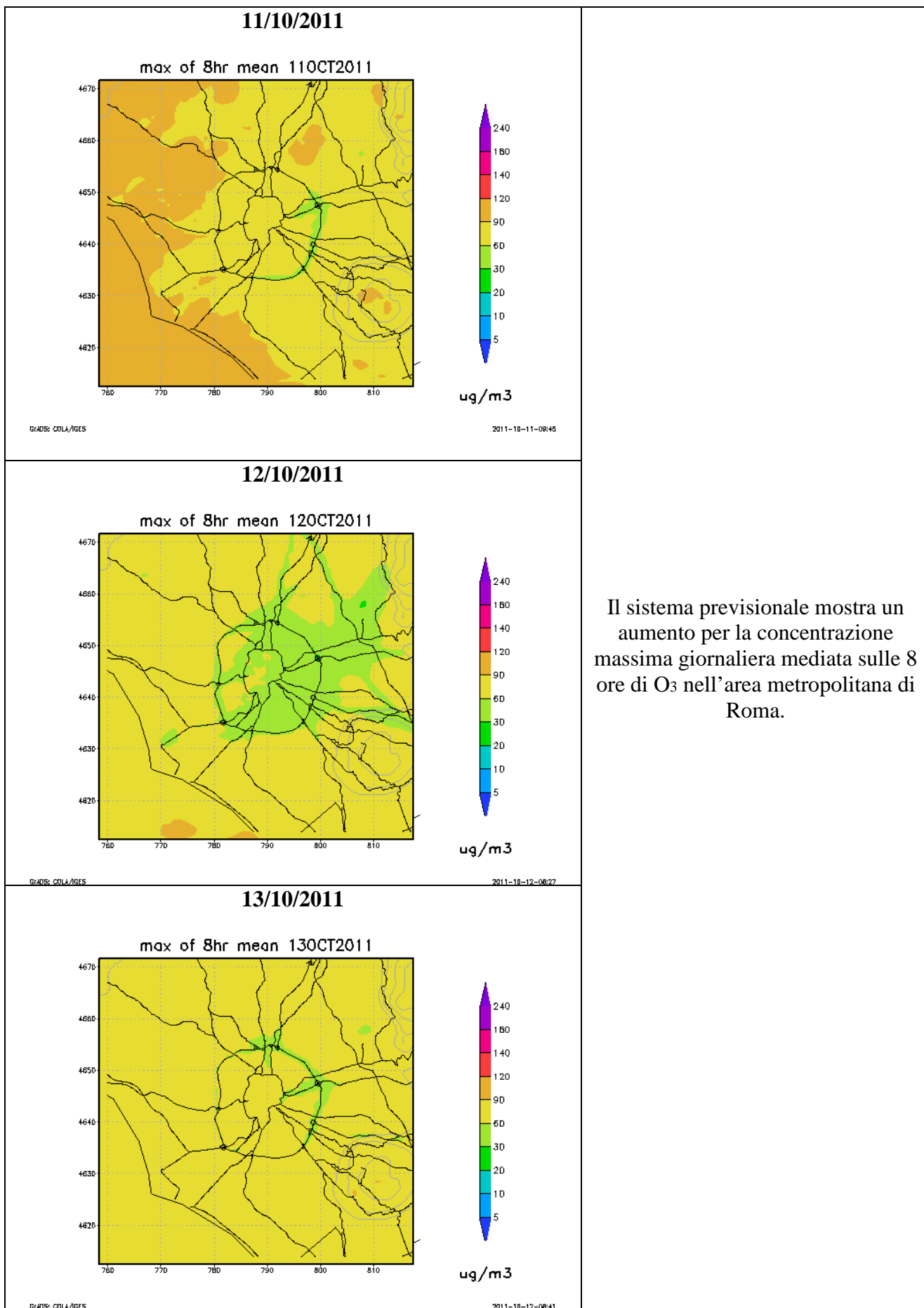
GIADIS: CDL4/06FS

2011-10-12-08:41

Il sistema previsionale mostra una diminuzione per la concentrazione massima giornaliera di NO<sub>2</sub> nell'area metropolitana di Roma.



### O<sub>3</sub> – valore massimo (media mobile su 8 ore) previsto (ARPALAZIO)

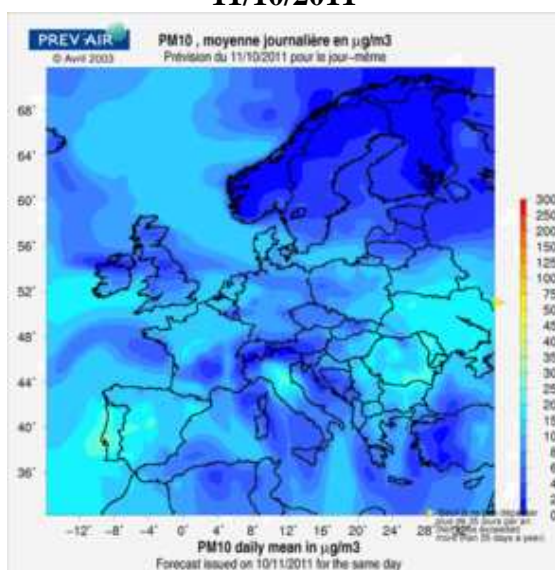


Il sistema previsionale mostra un aumento per la concentrazione massima giornaliera mediata sulle 8 ore di O<sub>3</sub> nell'area metropolitana di Roma.

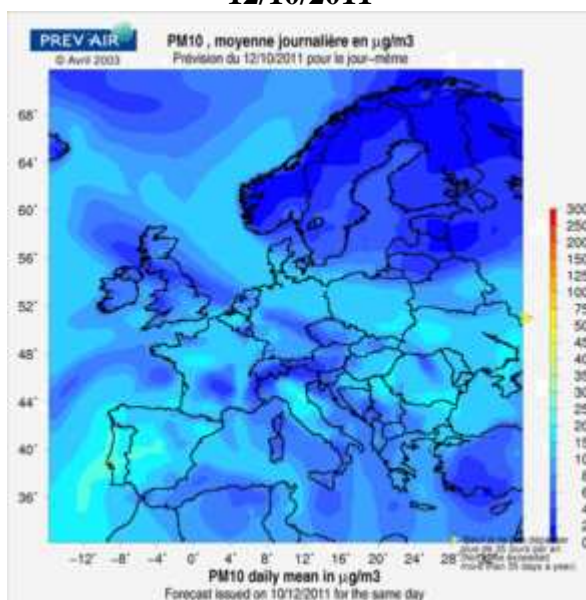


## PM10– Valore medio previsto (CHIMERE)

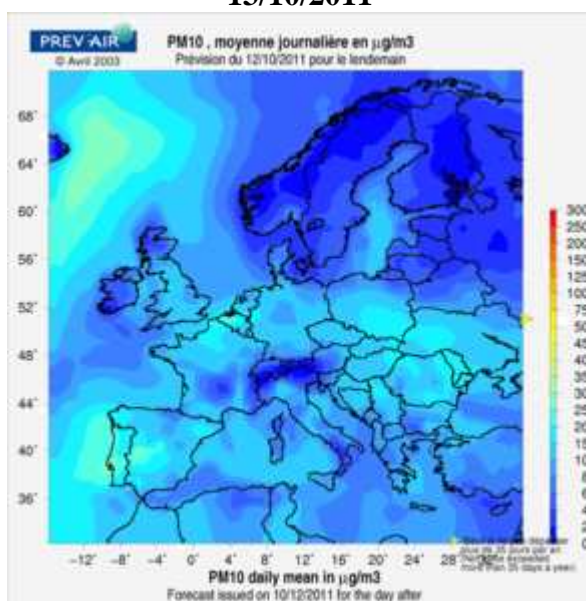
11/10/2011



12/10/2011



13/10/2011

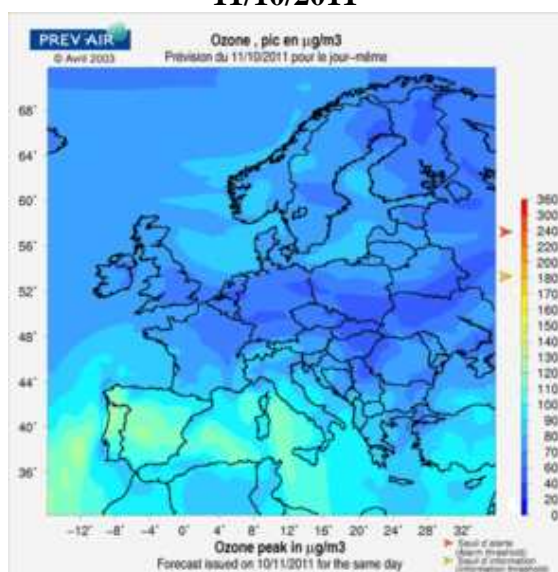


La ricostruzione modellistica effettuata con CHIMERE (ad opera di prev' air, Ministero della Repubblica Francese) mostra un lieve aumento della concentrazione media di PM10 sull'Italia.

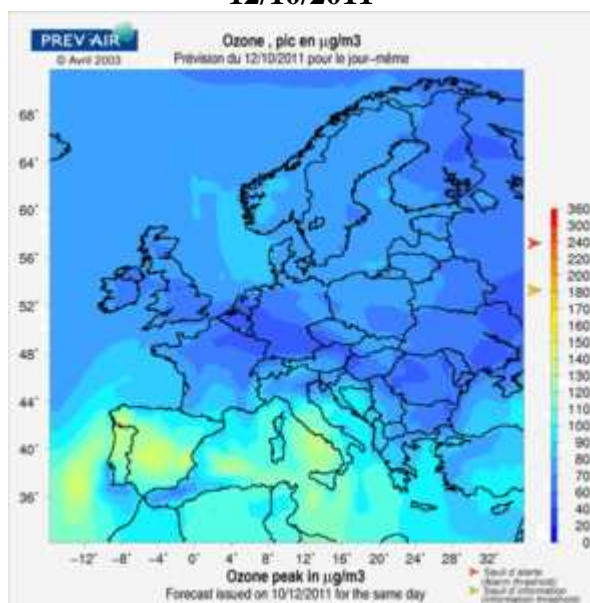


### O3 – Valore massimo previsto (CHIMERE)

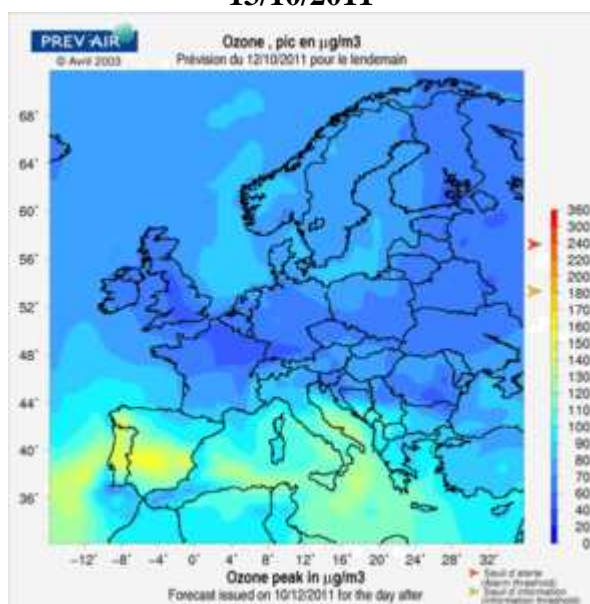
11/10/2011



12/10/2011



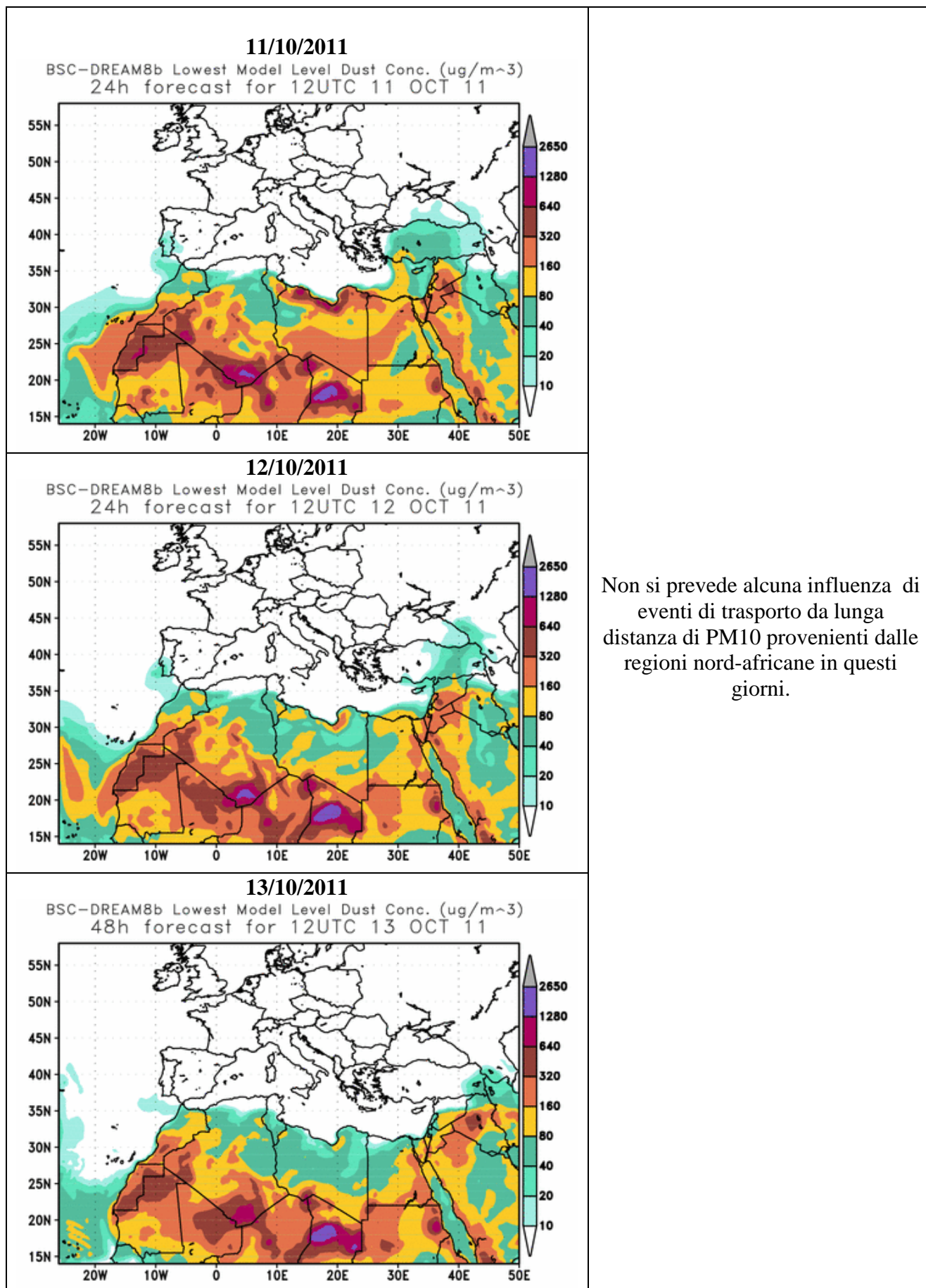
13/10/2011



La ricostruzione modellistica effettuata con CHIMERE (ad opera di prev' air, Ministero della Repubblica Francese) mostra un lieve aumento della concentrazione massima di O<sub>3</sub>.



## PM10 Previsioni di trasporto a lunga distanza – Modello DREAM





**Variazione percentuale delle distribuzioni di concentrazione tra 2 giorni successivi**  
**Modello FARM (ARPALAZIO)**

