



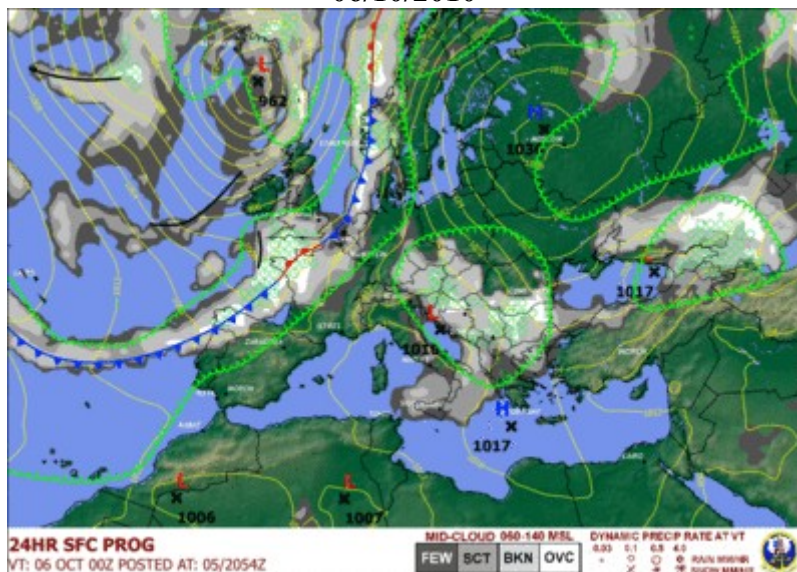
Bollettino Quotidiano
07 Ottobre 2010

Centro Regionale della Qualità dell'Aria

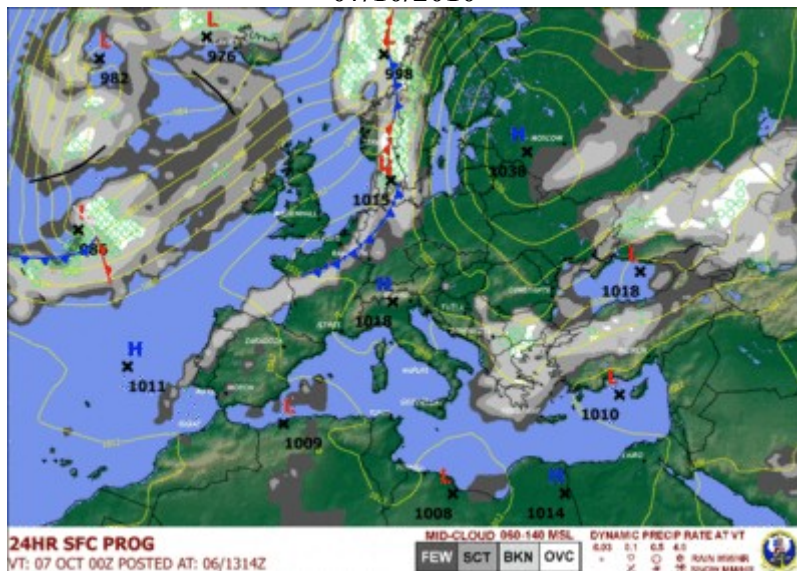
e-mail : craria@arpalazio.it

CENTRO REGIONALE DELLA QUALITA' DELL'ARIA (06, 07 e 08 Ottobre 2010)

06/10/2010



07/10/2010



08/10/2010



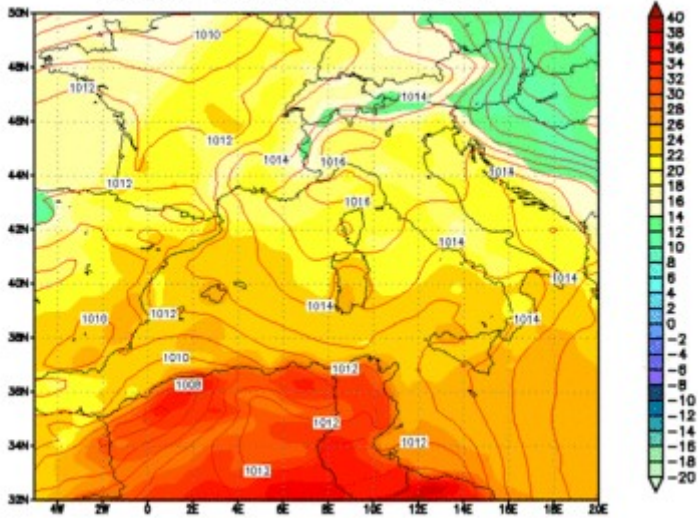
Situazione meteorologica a grande scala

L'Italia rimane interessata da un relativo campo di alte pressioni, garante di tempo discreto ed in prevalenza asciutto.

06/10/2010

Modello UKMO - Pressione sim (hPa)e Temperatura a 1.5m (C)
Run del 00206OCT2010

Valida alle 12Z06OCT2010 T=+ 12

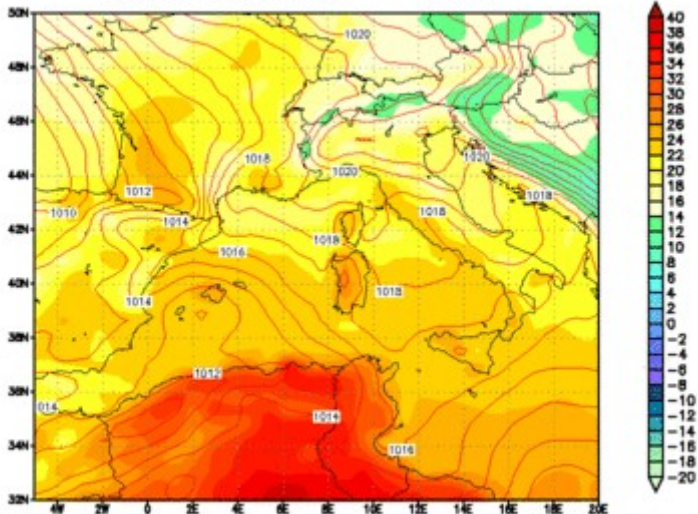


MetOffice per 3bmeteo.com

07/10/2010

Modello UKMO - Pressione sim (hPa)e Temperatura a 1.5m (C)
Run del 00207OCT2010

Valida alle 12Z07OCT2010 T=+ 12

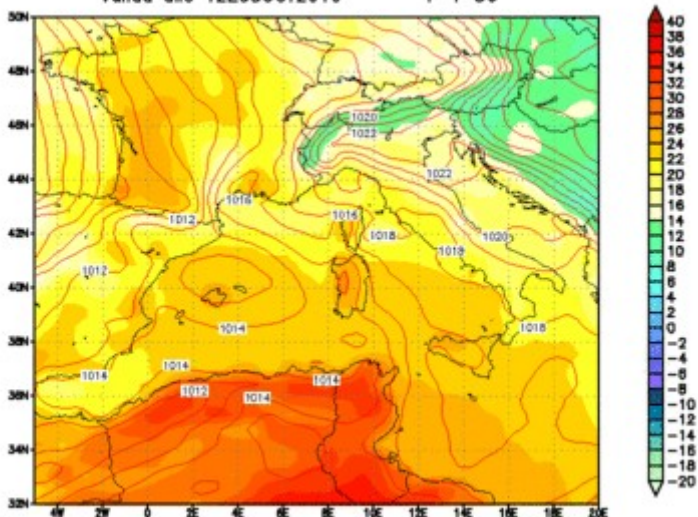


MetOffice per 3bmeteo.com

08/10/2010

Modello UKMO - Pressione sim (hPa)e Temperatura a 1.5m (C)
Run del 00207OCT2010

Valida alle 12Z08OCT2010 T=+ 36



MetOffice per 3bmeteo.com

Campi di pressione e temperatura al suolo a grande scala

Non sono previste importanti variazioni della temperatura.

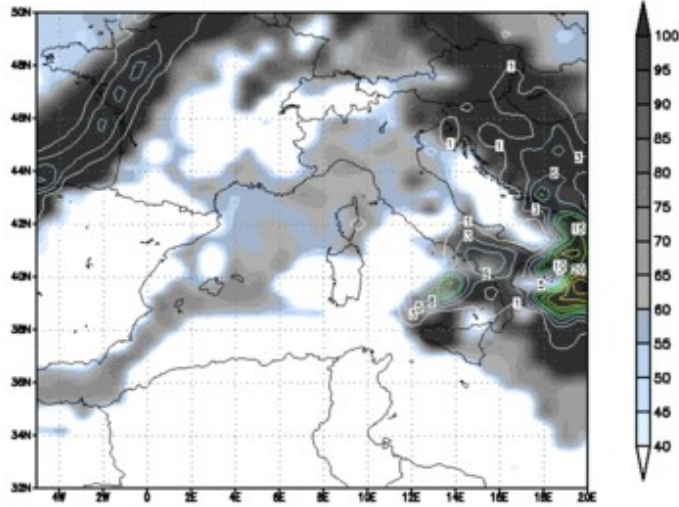
06/10/2010

Modello UKMO – Copertura Nuvolosa Totale (%) e Precipitazione 6h (mm)

Run del 00206OCT2010

Valida alle 12Z06OCT2010

T=+ 12



MetOffice per 3bmeteo.com

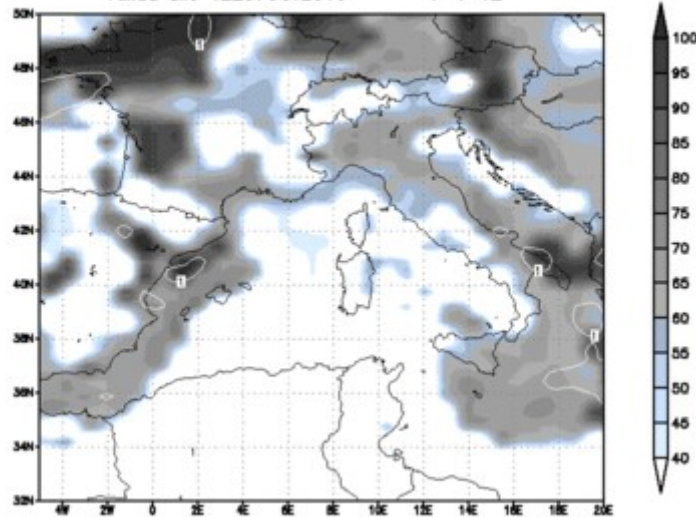
07/10/2010

Modello UKMO – Copertura Nuvolosa Totale (%) e Precipitazione 6h (mm)

Run del 00207OCT2010

Valida alle 12Z07OCT2010

T=+ 12



MetOffice per 3bmeteo.com

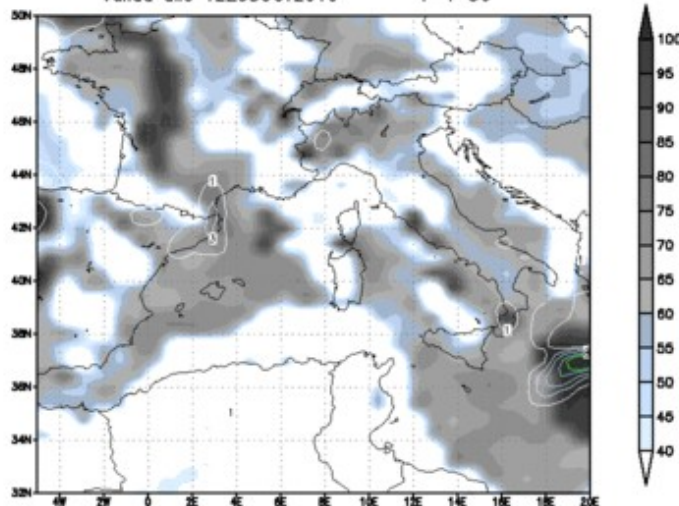
08/10/2010

Modello UKMO – Copertura Nuvolosa Totale (%) e Precipitazione 6h (mm)

Run del 00207OCT2010

Valida alle 12Z08OCT2010

T=+ 36



MetOffice per 3bmeteo.com

Copertura nuvolosa e precipitazione a grande scala

E' prevista scarsa nuvolosità sulle regioni del Centro Italia.

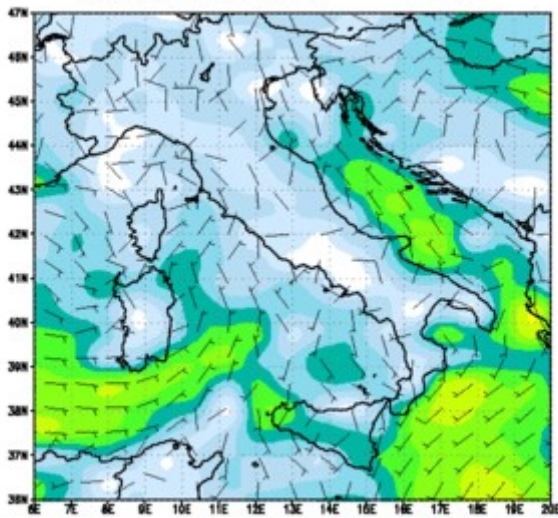
06/10/2010

Modello UKMO – Vento a 10 metri (m/s)

Run del 00206OCT2010

Valida alle 12Z06OCT2010

T=+ 12



MetOffice per 3bmeteo.com

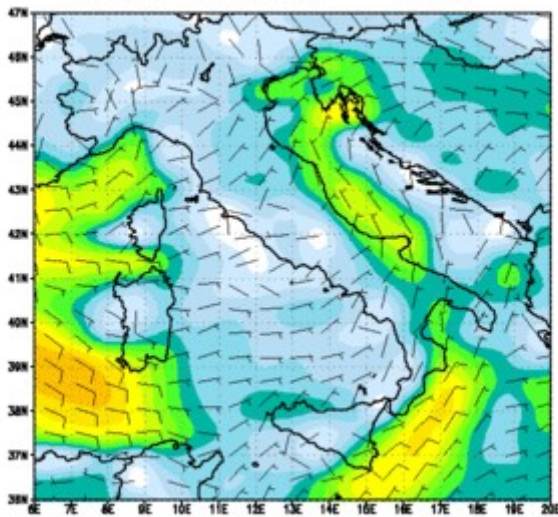
07/10/2010

Modello UKMO – Vento a 10 metri (m/s)

Run del 00207OCT2010

Valida alle 12Z07OCT2010

T=+ 12



MetOffice per 3bmeteo.com

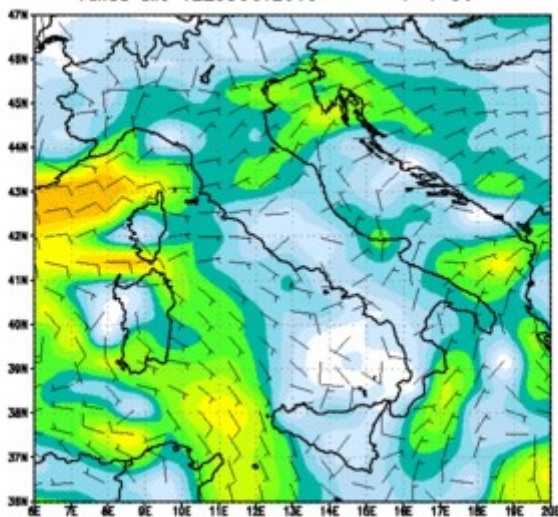
08/10/2010

Modello UKMO – Vento a 10 metri (m/s)

Run del 00207OCT2010

Valida alle 12Z08OCT2010

T=+ 36

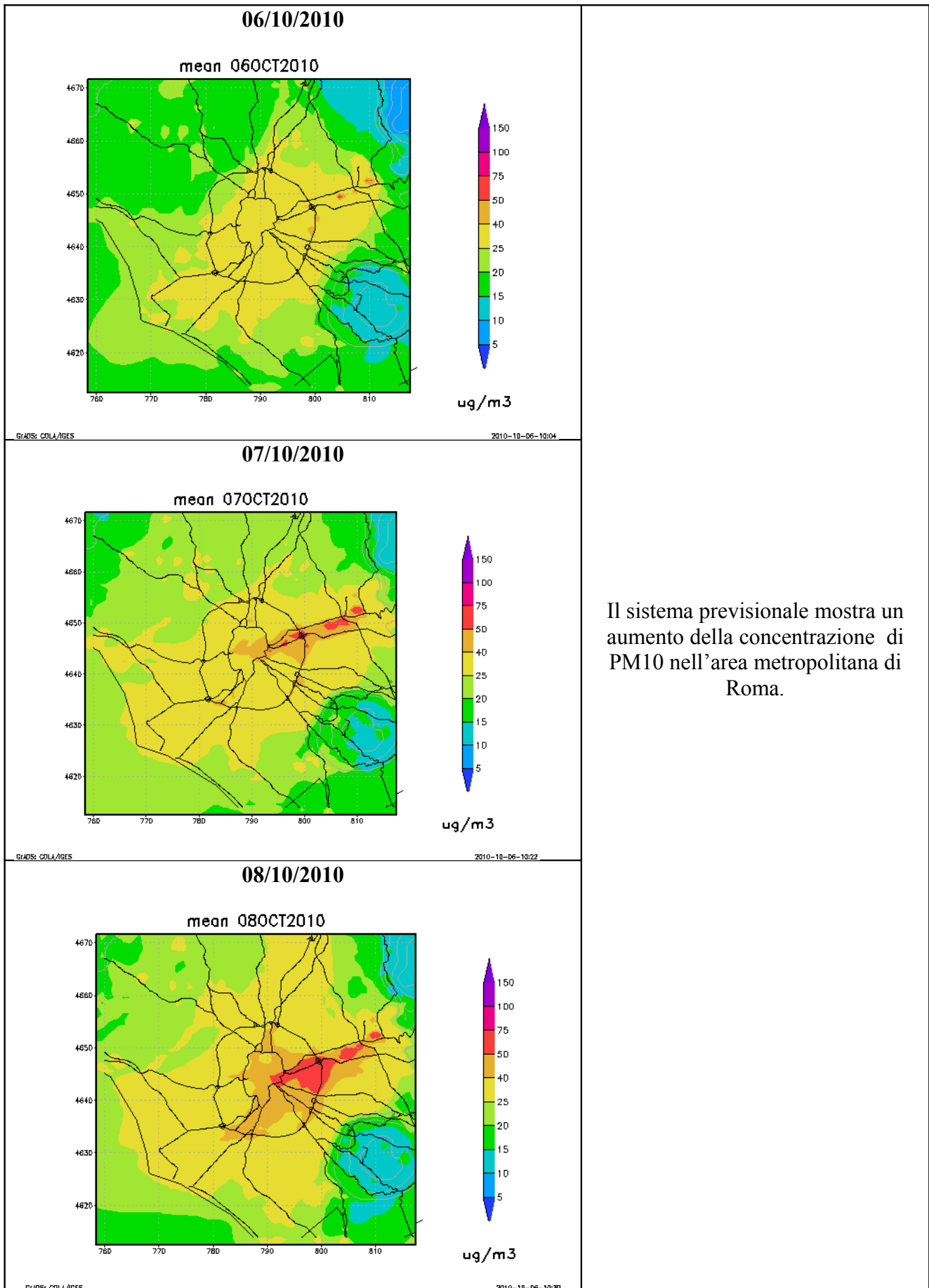


MetOffice per 3bmeteo.com

Campi di vento

Non sono previste importanti variazioni dell'intensità della velocità dei venti.

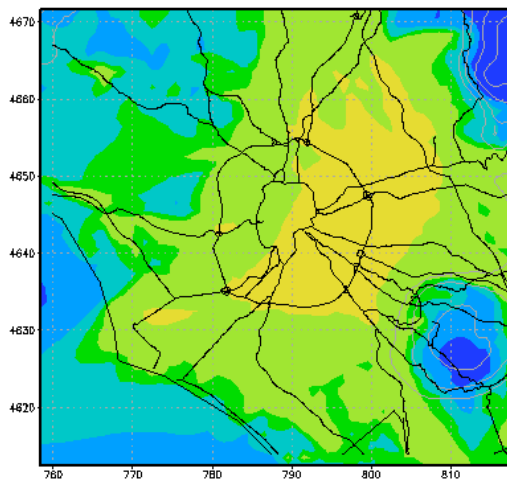
PM10 media giornaliera prevista – Previsioni Arpalazio



NO2 – valore massimo previsto (ARPALAZIO)

06/10/2010

max 06OCT2010



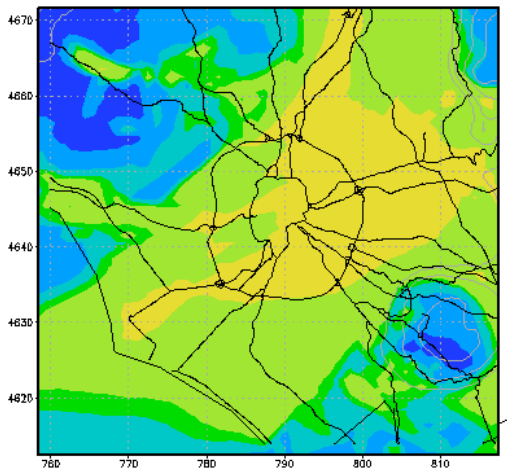
$\mu\text{g}/\text{m}^3$

GIS: COLLA/IGES

2010-10-06-10:04

07/10/2010

max 07OCT2010



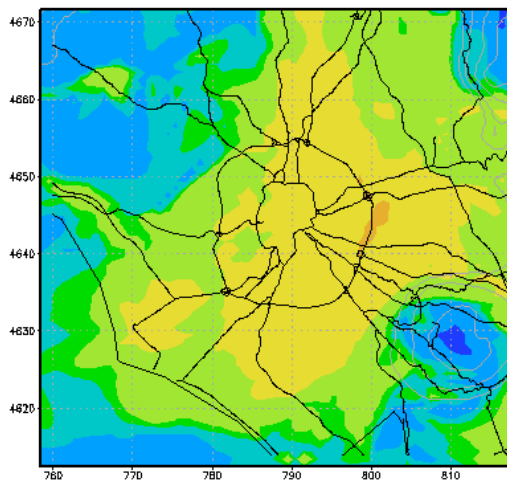
$\mu\text{g}/\text{m}^3$

GIS: COLLA/IGES

2010-10-06-10:22

08/10/2010

max 08OCT2010



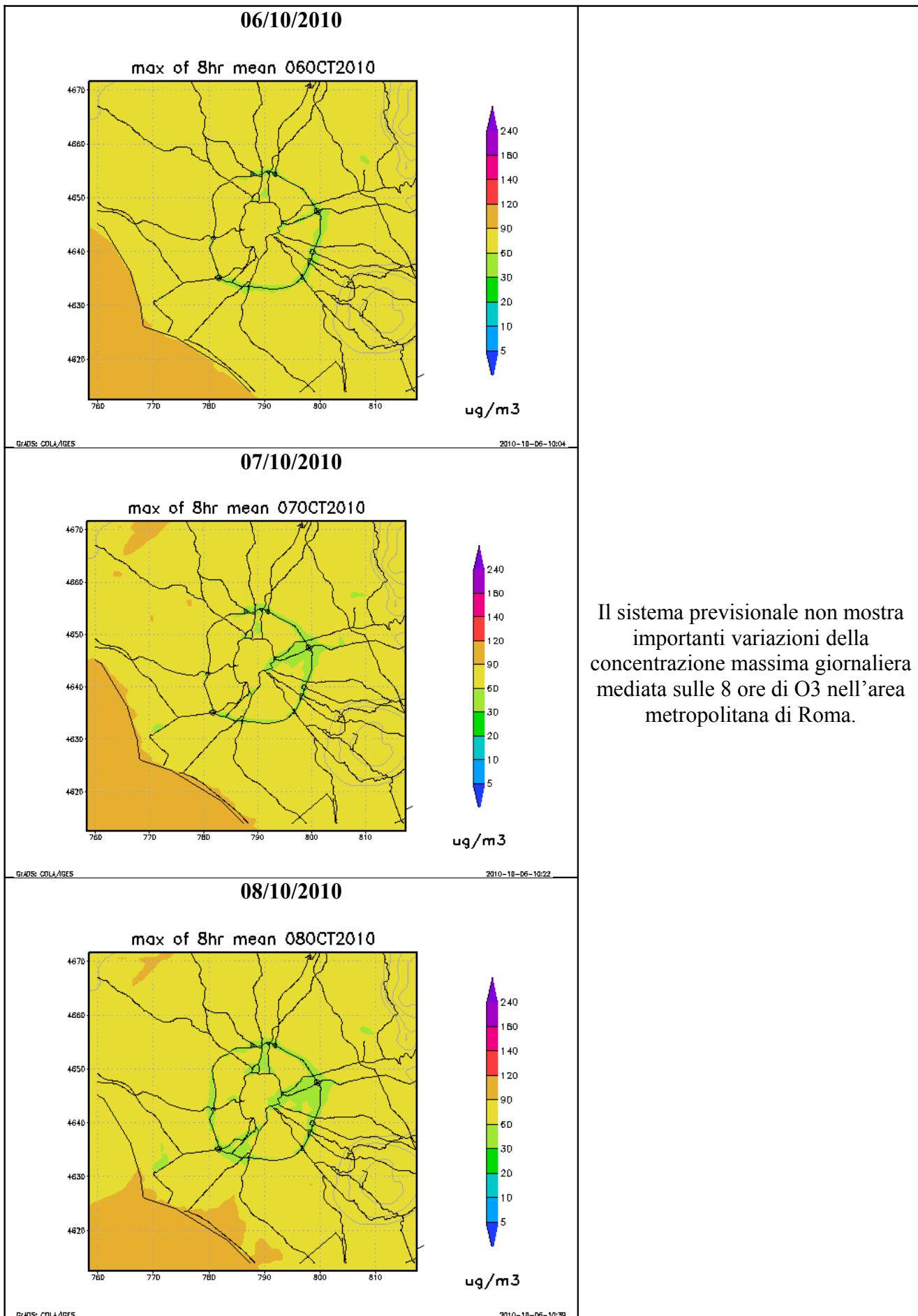
$\mu\text{g}/\text{m}^3$

GIS: COLLA/IGES

2010-10-06-10:39

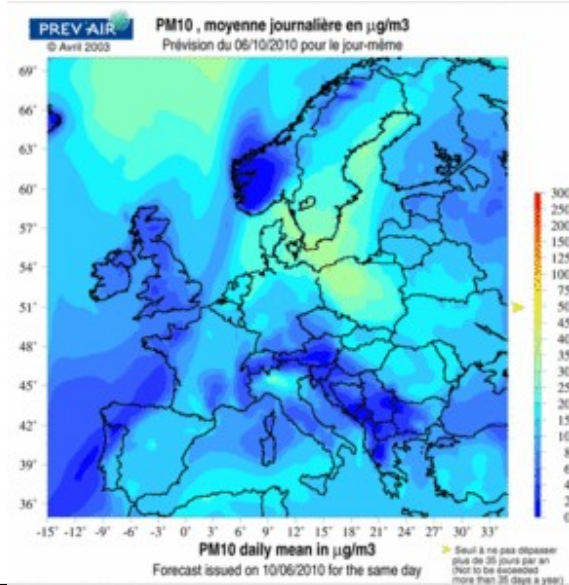
Il sistema previsionale mostra un lieve aumento della concentrazione massima giornaliera di NO2 nell'area metropolitana di Roma.

O3 – valore massimo (media mobile su 8 ore) previsto (ARPALAZIO)

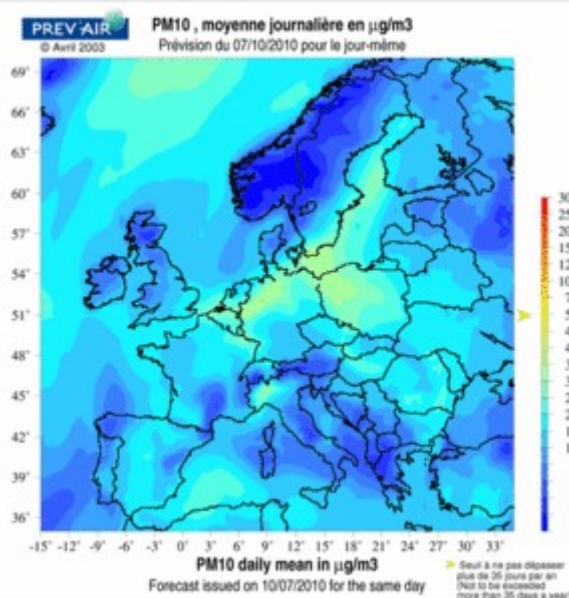


PM10 – Valore medio previsto (CHIMERE)

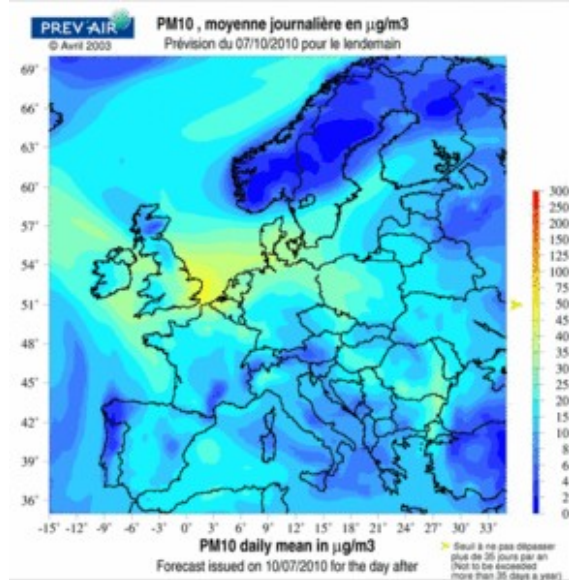
06/10/2010



07/10/2010



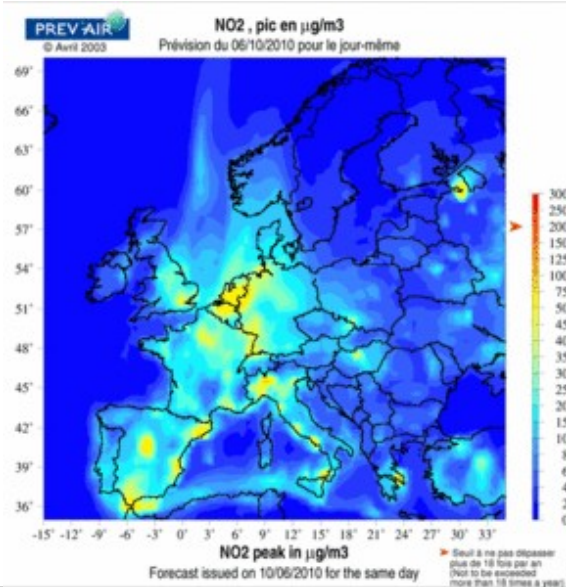
08/10/2010



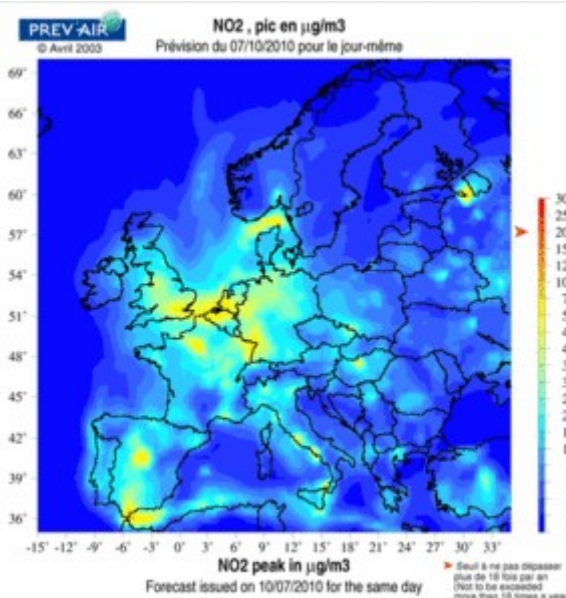
La ricostruzione modellistica effettuata con CHIMERE (ad opera di prev'air, Ministero della Repubblica Francese) mostra un lieve aumento della concentrazione media di PM10.

NO2 – Valore massimo previsto (CHIMERE)

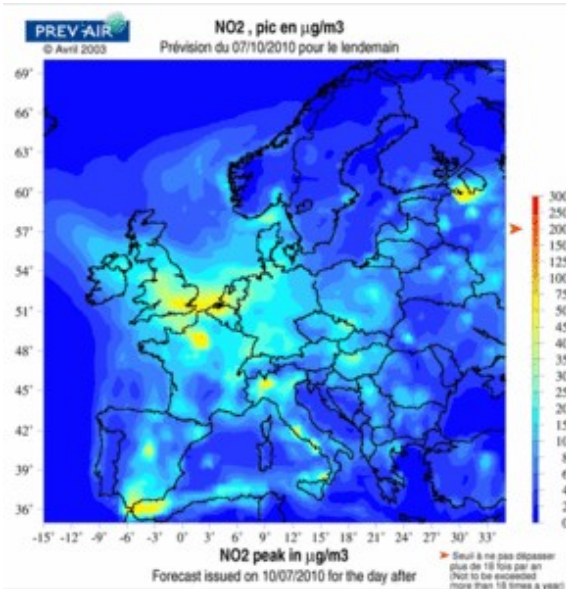
06/10/2010



07/10/2010



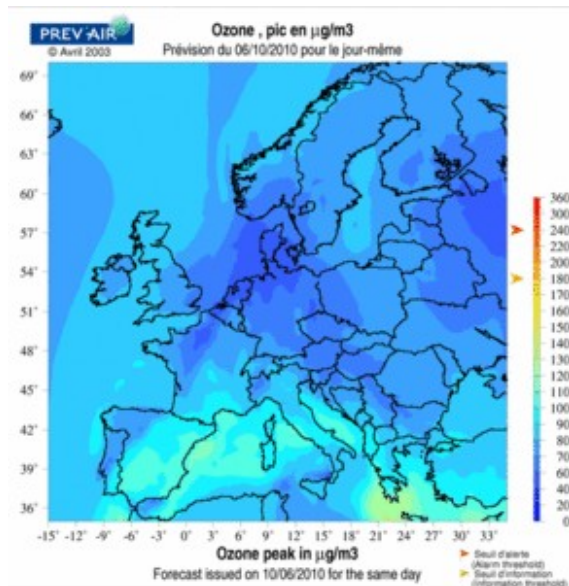
08/10/2010



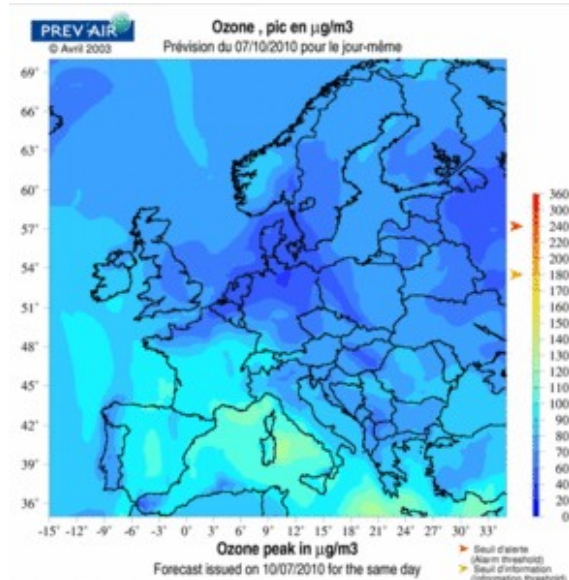
La ricostruzione modellistica effettuata con CHIMERE (ad opera di prev'air, Ministero della Repubblica Francese)) mostra un aumento della concentrazione massima di NO2

O3 – Valore massimo previsto (CHIMERE)

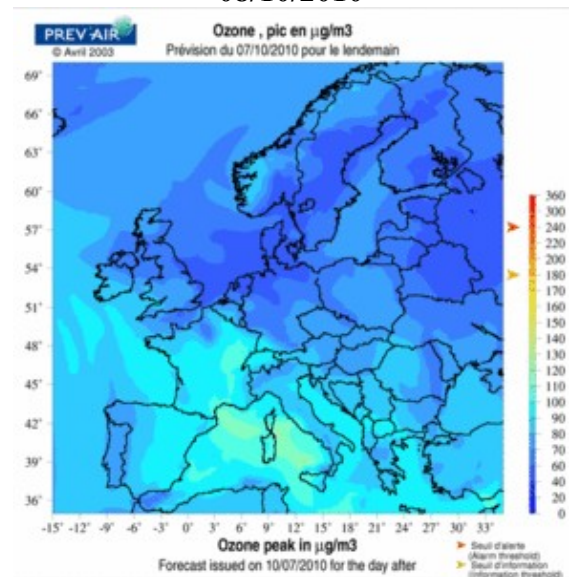
06/10/2010



07/10/2010

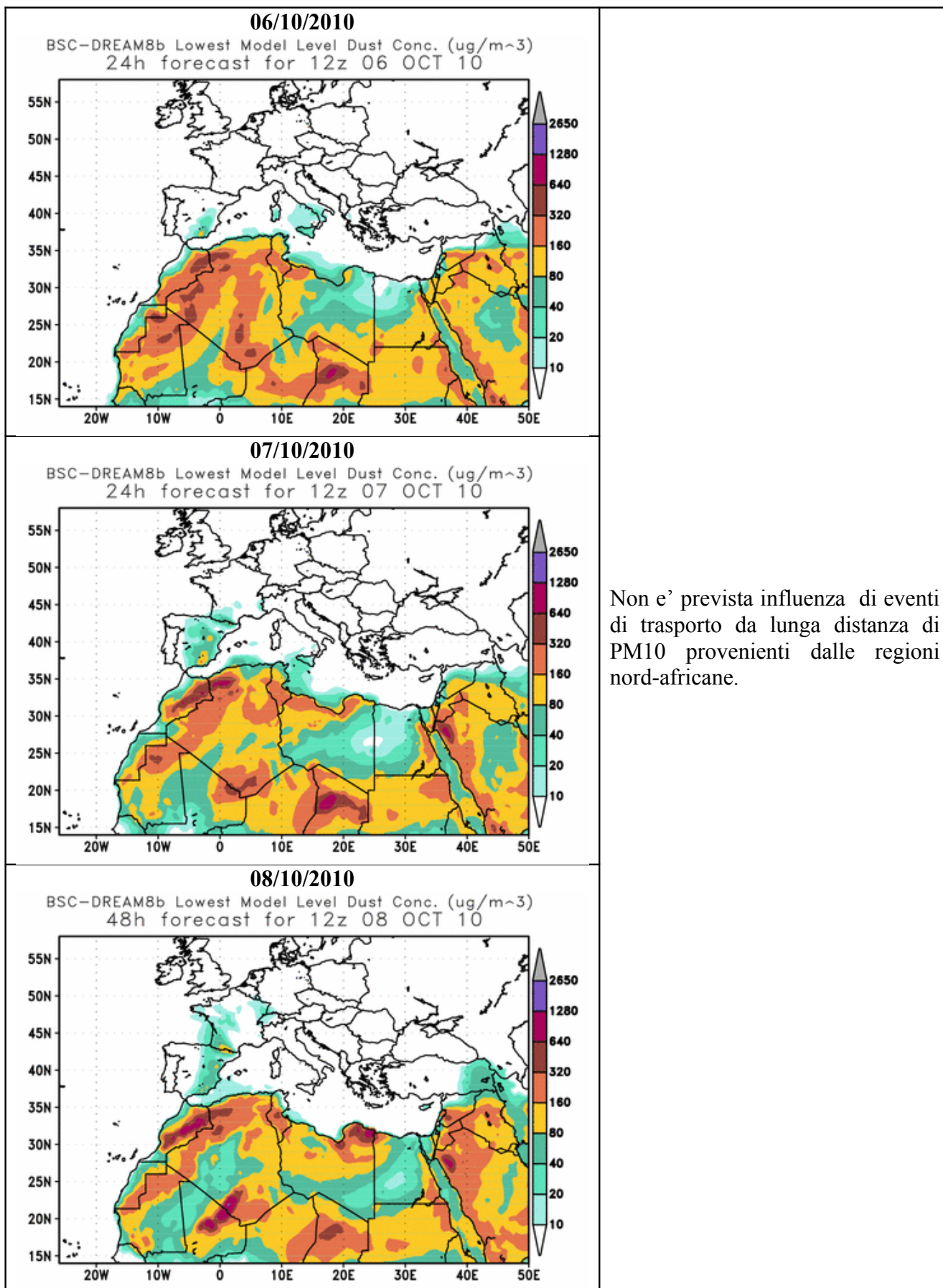


08/10/2010



La ricostruzione modellistica effettuata con CHIMERE (ad opera di prev'air, Ministero della Repubblica Francese) non mostra importanti variazioni della concentrazione massima di O₃.

PM10 Previsioni di trasporto a lunga distanza – Modello DREAM



Variazione percentuale delle distribuzioni di concentrazione tra 2 giorni successivi Modello FARM (ARPALAZIO)

