



---

**Bollettino Quotidiano**  
**21 Aprile 2011**

*Centro Regionale della Qualità dell'Aria*

---

e-mail : [craria@arpalazio.it](mailto:craria@arpalazio.it)

<p>20/04/2011</p> <p><b>IMMAGINE NON DISPONIBILE</b></p>	
<p>21/04/2011</p> <p><b>IMMAGINE NON DISPONIBILE</b></p>	<p><u>Situazione meteorologica a grande scala</u></p> <p>Bel tempo prevalente salvo variabilità al Sud e sul Triveneto, con residue precipitazioni su Salento, basso Tirreno e confinali alto atesine</p>
<p>22/04/2011</p> <p><b>IMMAGINE NON DISPONIBILE</b></p>	

20/04/2011

IMMAGINE NON  
DISPONIBILE

21/04/2011

IMMAGINE NON  
DISPONIBILE

Campi di pressione e temperatura al  
suolo a grande scala

E' previsto un lieve aumento delle  
temperature.

22/04/2011

IMMAGINE NON  
DISPONIBILE

20/04/2011

IMMAGINE NON  
DISPONIBILE

21/04/2011

IMMAGINE NON  
DISPONIBILE

Copertura nuvolosa e precipitazione  
a grande scala

E' prevista una riduzione della  
nuvolosità nelle regioni del centro -  
Italia.

22/04/2011

IMMAGINE NON  
DISPONIBILE

20/04/2011

IMMAGINE NON  
DISPONIBILE

21/04/2011

IMMAGINE NON  
DISPONIBILE

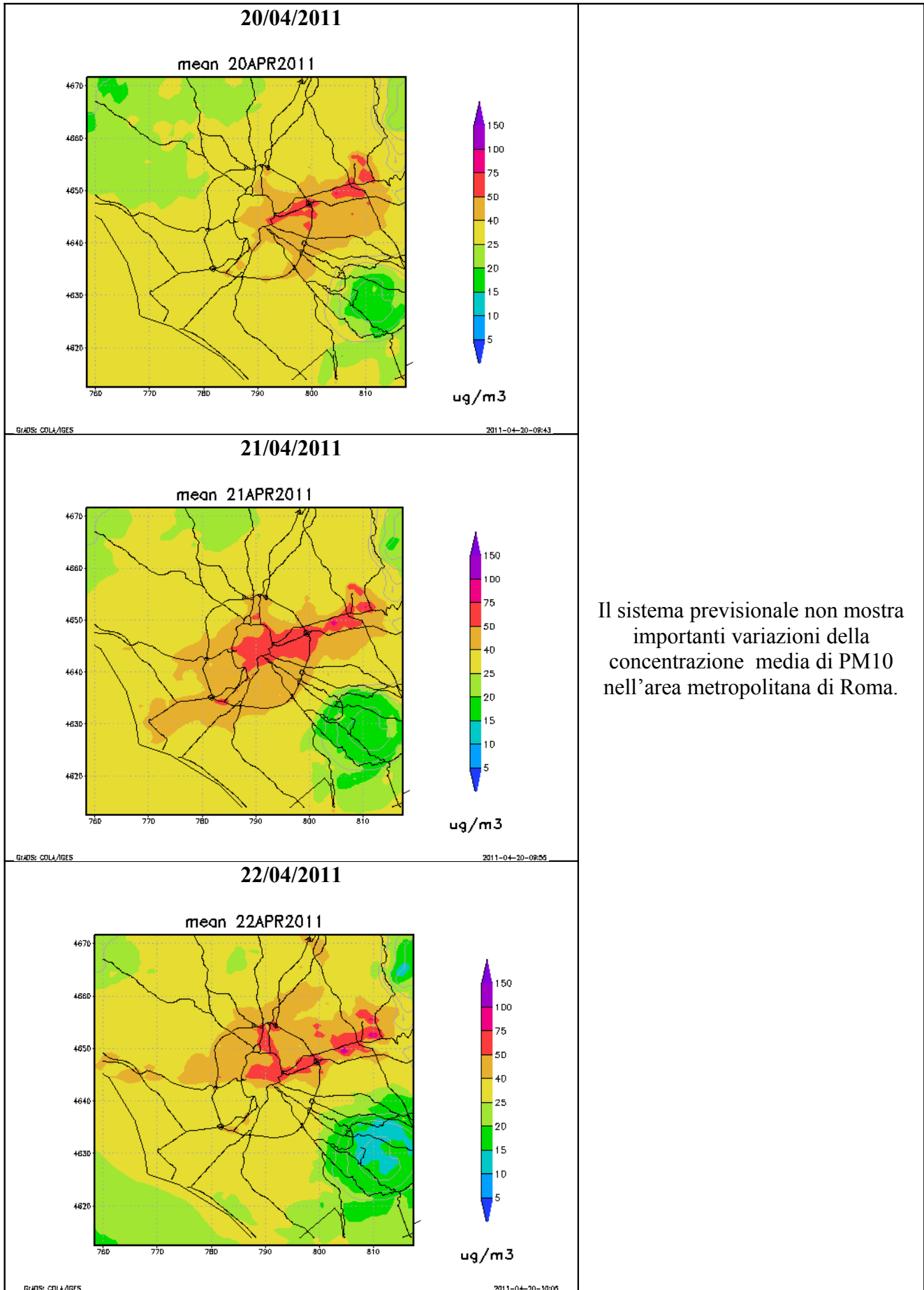
Campi di vento

Non sono previste importanti  
variazioni dell'intensità della  
velocità dei venti.

22/04/2011

IMMAGINE NON  
DISPONIBILE

## PM10 media giornaliera prevista – Previsioni Arpalazio

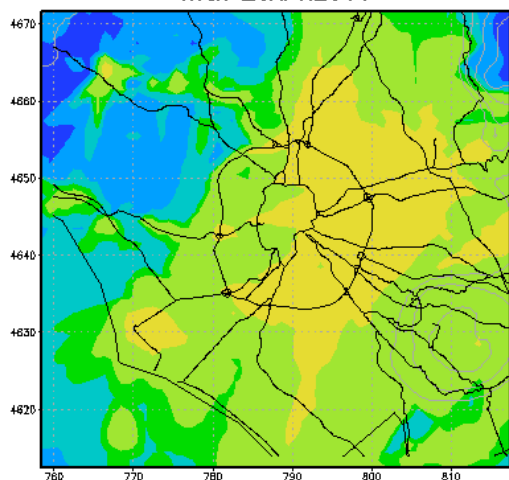


Il sistema previsionale non mostra importanti variazioni della concentrazione media di PM10 nell'area metropolitana di Roma.

## NO2 – valore massimo previsto (ARPALAZIO)

20/04/2011

max 20APR2011



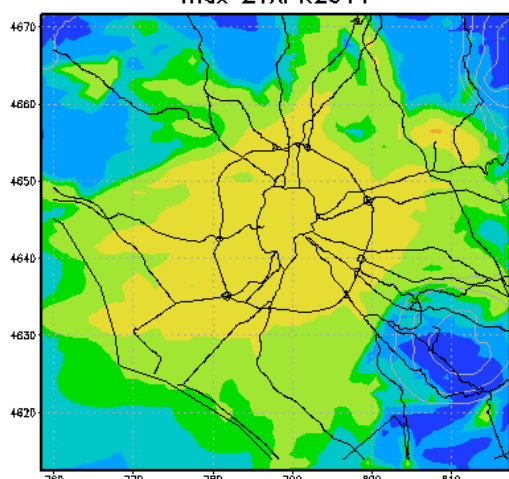
$\mu\text{g}/\text{m}^3$

GIS: COLLA/IGES

2011-04-20-08:43

21/04/2011

max 21APR2011



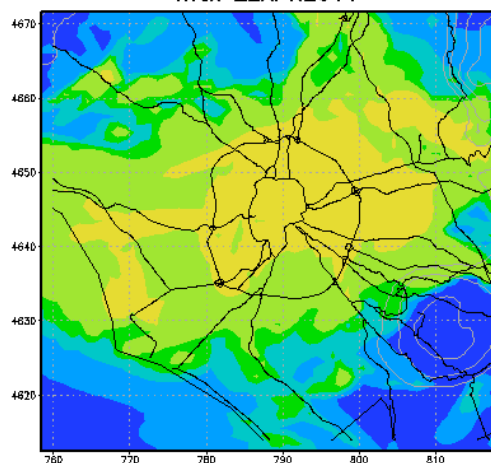
$\mu\text{g}/\text{m}^3$

GIS: COLLA/IGES

2011-04-20-09:25

22/04/2011

max 22APR2011



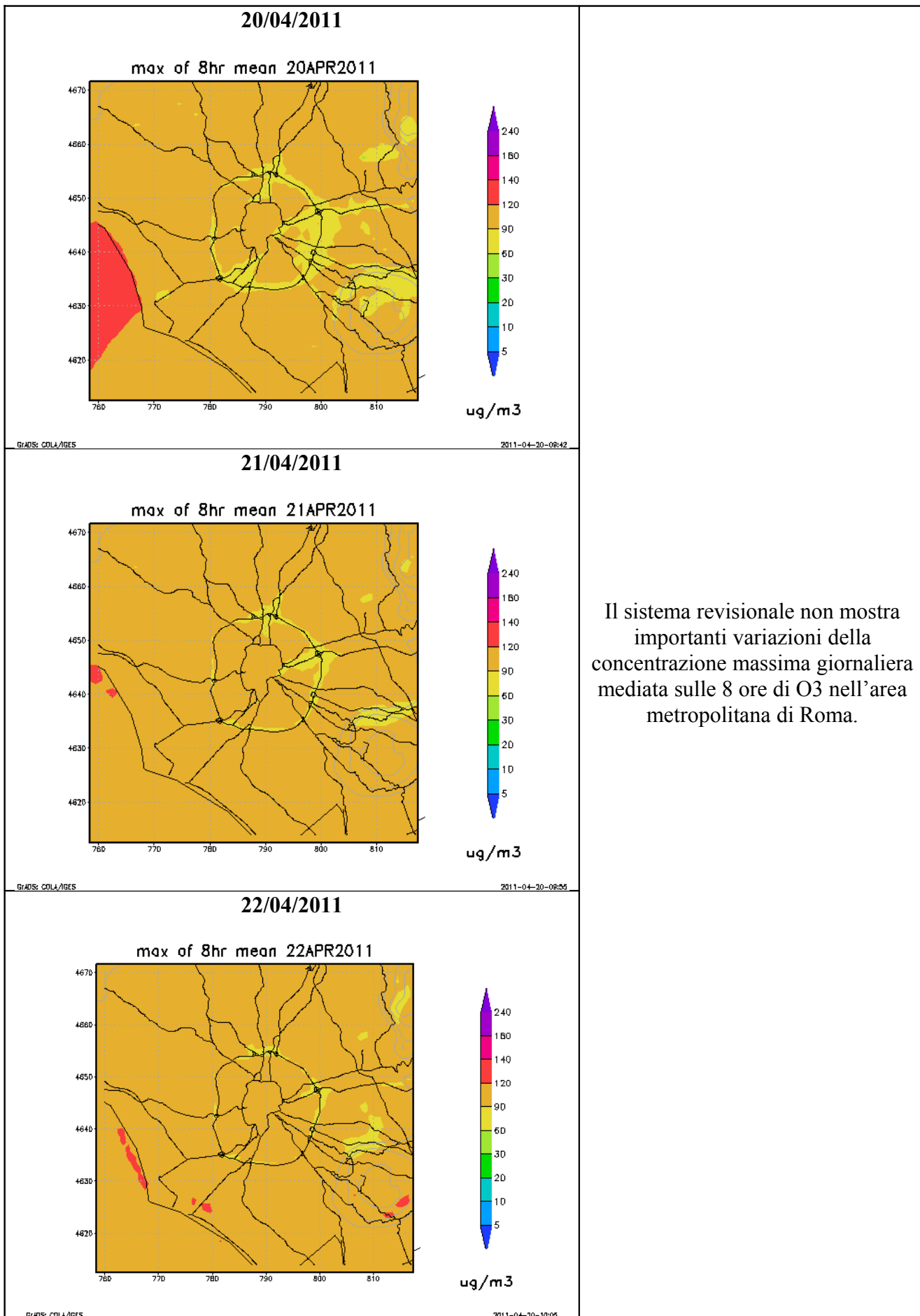
$\mu\text{g}/\text{m}^3$

GIS: COLLA/IGES

2011-04-20-10:05

Il sistema previsionale non mostra importanti variazioni della concentrazione massima giornaliera di NO2 nell'area metropolitana di Roma.

### O3 – valore massimo (media mobile su 8 ore) previsto (ARPALAZIO)

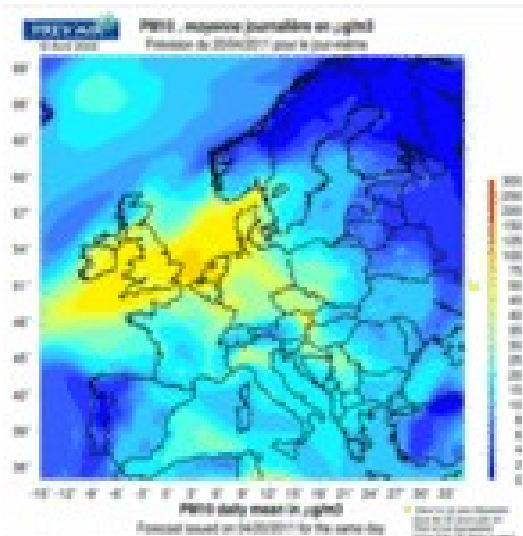


Il sistema revisionale non mostra importanti variazioni della concentrazione massima giornaliera mediata sulle 8 ore di O3 nell'area metropolitana di Roma.

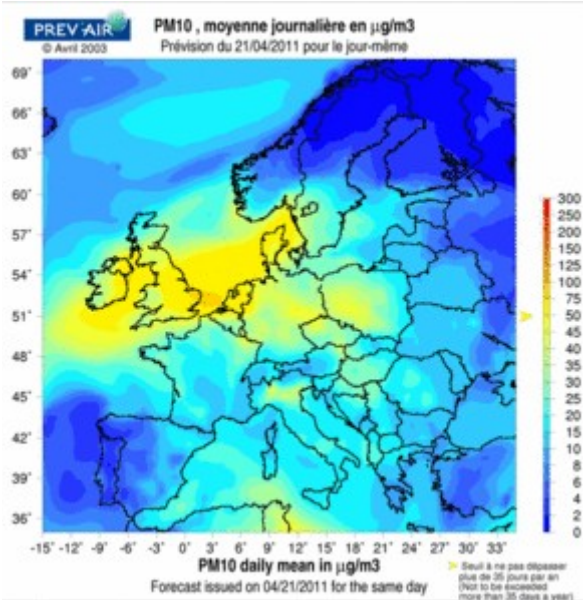


## PM10 – Valore medio previsto (CHIMERE)

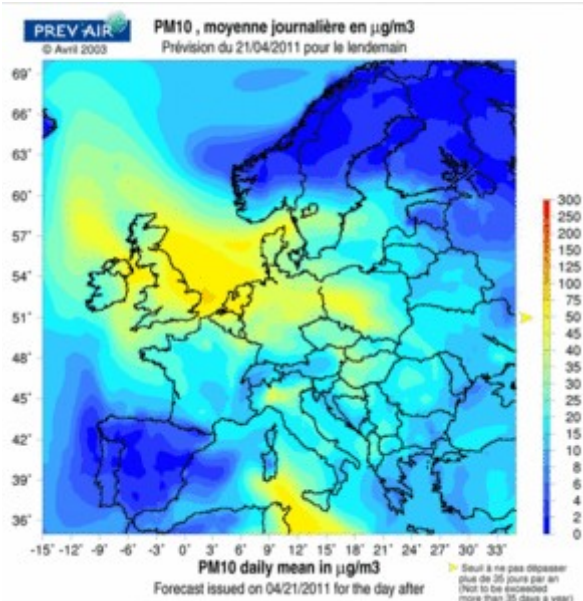
20/04/2011



21/04/2011



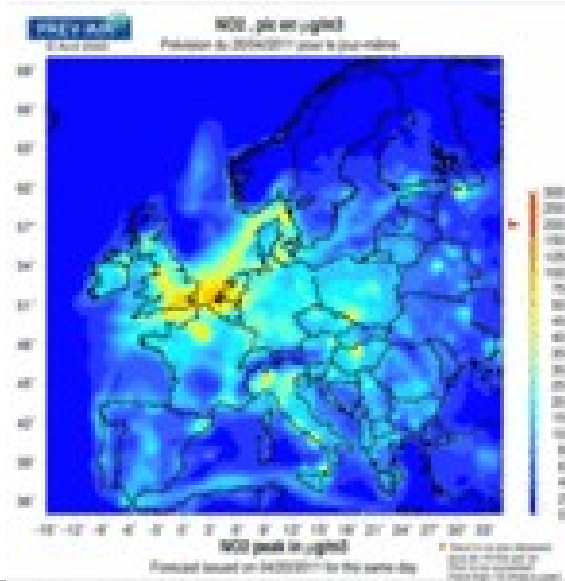
22/04/2011



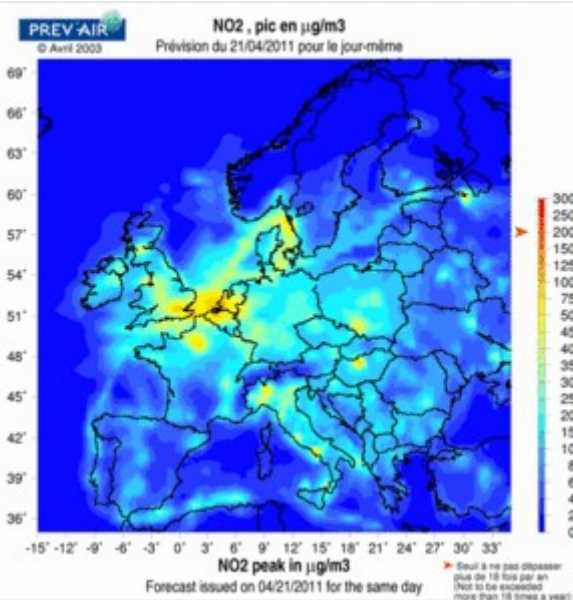
La ricostruzione modellistica effettuata con CHIMERE (ad opera di prev'air, Ministero della Repubblica Francese) mostra un lieve aumento della concentrazione media di PM10.

## NO2 – Valore massimo previsto (CHIMERE)

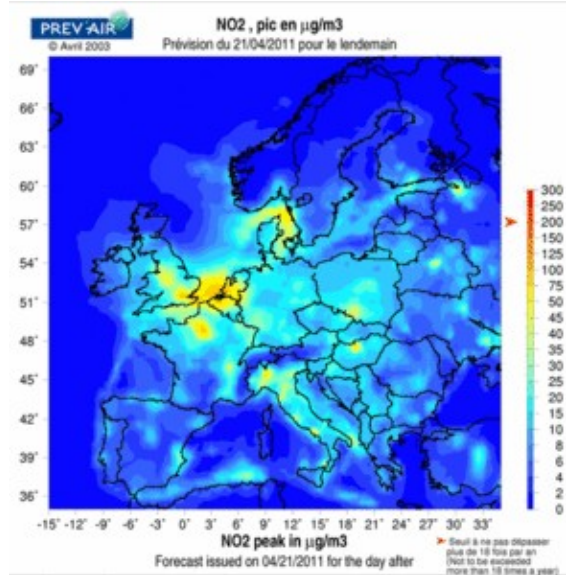
20/04/2011



21/04/2011



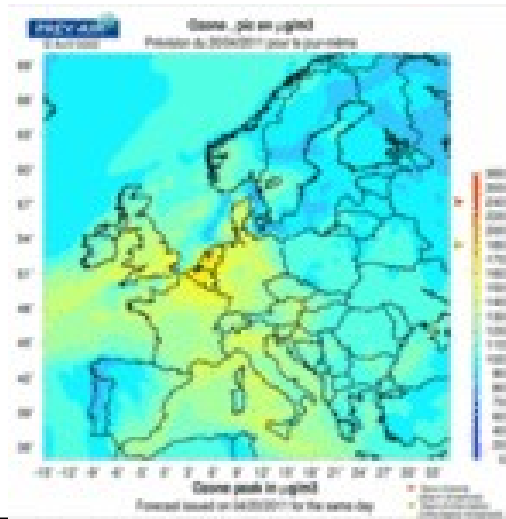
22/04/2011



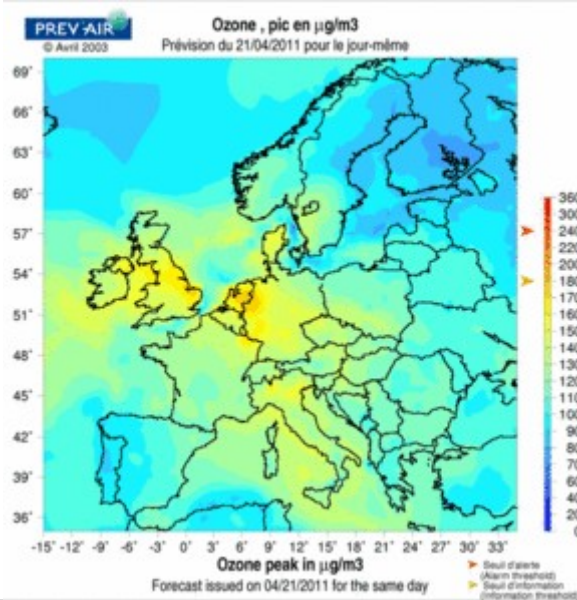
La ricostruzione modellistica effettuata con CHIMERE (ad opera di prev'air, Ministero della Repubblica Francese) non mostra importanti variazioni della concentrazione massima di NO2.

### O3 – Valore massimo previsto (CHIMERE)

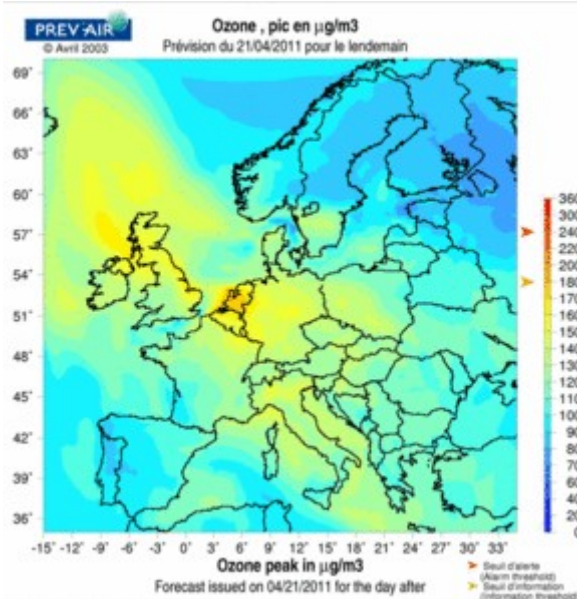
20/04/2011



21/04/2011

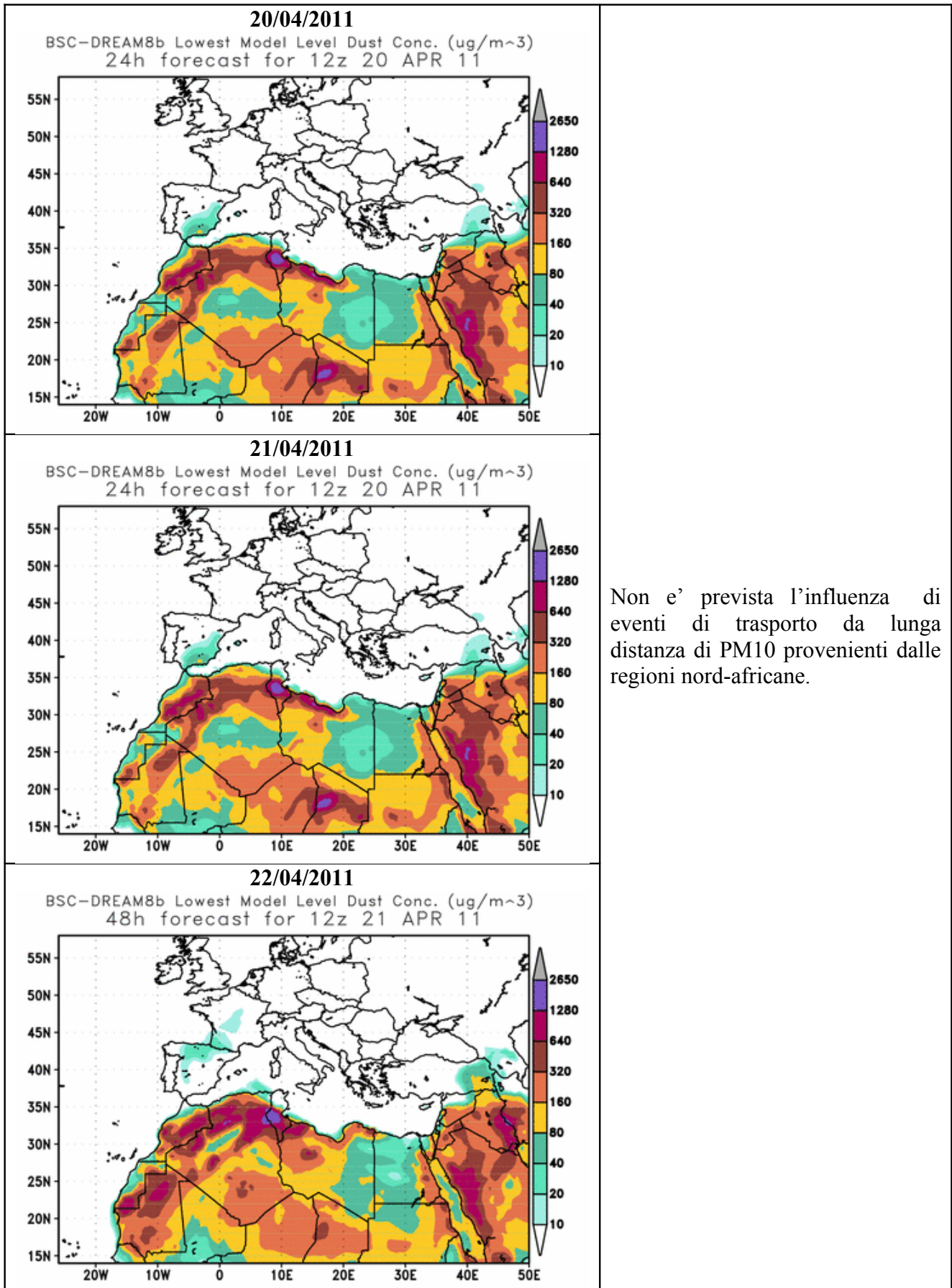


22/04/2011



La ricostruzione modellistica effettuata con CHIMERE (ad opera di prev'air, Ministero della Repubblica Francese) mostra una lieve diminuzione della concentrazione massima di O3.

## PM10 Previsioni di trasporto a lunga distanza – Modello DREAM



**Variazione percentuale delle distribuzioni di concentrazione tra 2 giorni successivi  
Modello FARM (ARPALAZIO)**

