



Bollettino Quotidiano
23 Giugno 2011

Centro Regionale della Qualità dell'Aria

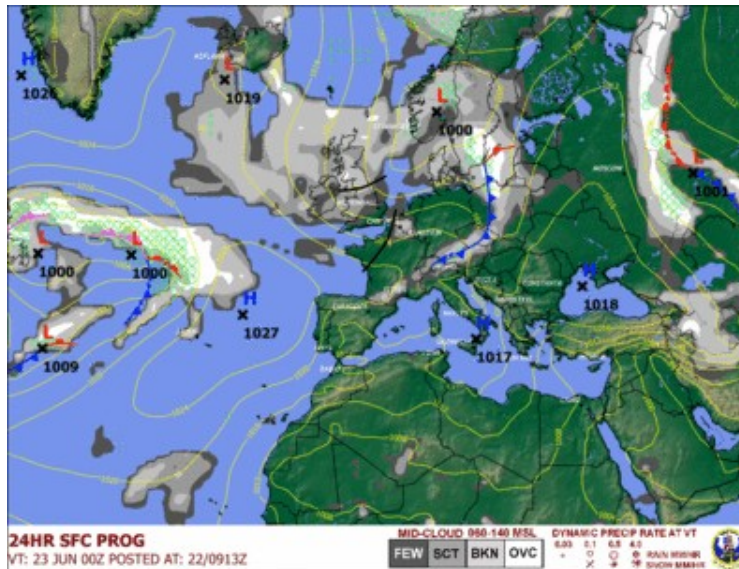
e-mail : craria@arpalazio.it

CENTRO REGIONALE DELLA QUALITA' DELL'ARIA (21, 22 e 23 Giugno 2011)

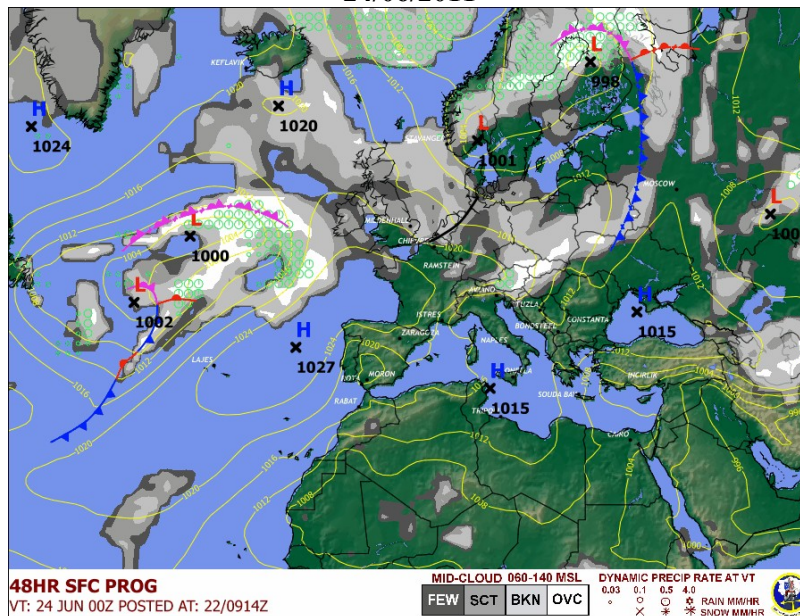
22/06/2011



23/06/2011



24/06/2011

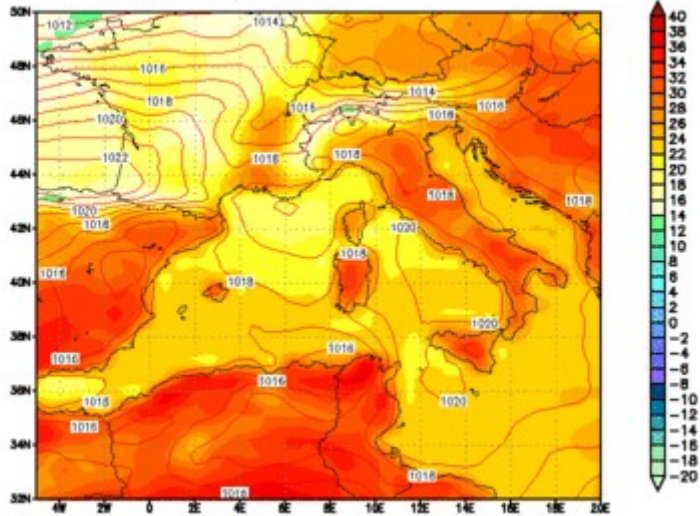


22/06/2011

Modello UKMO — Pressione sim (hPa) e Temperatura a 1.5m (C)

Run del 00Z22JUN2011

Valida alle 12Z22JUN2011 T=+ 12



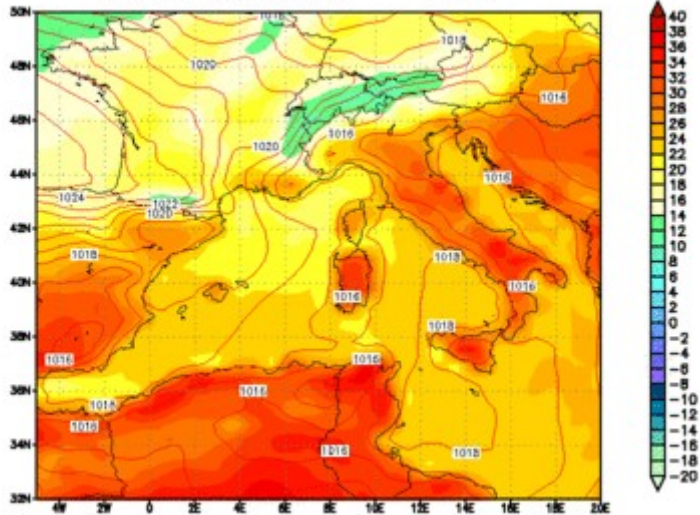
MetOffice per 3bmeteo.com

23/06/2011

Modello UKMO — Pressione sim (hPa) e Temperatura a 1.5m (C)

Run del 00Z23JUN2011

Valida alle 12Z23JUN2011 T=+ 12



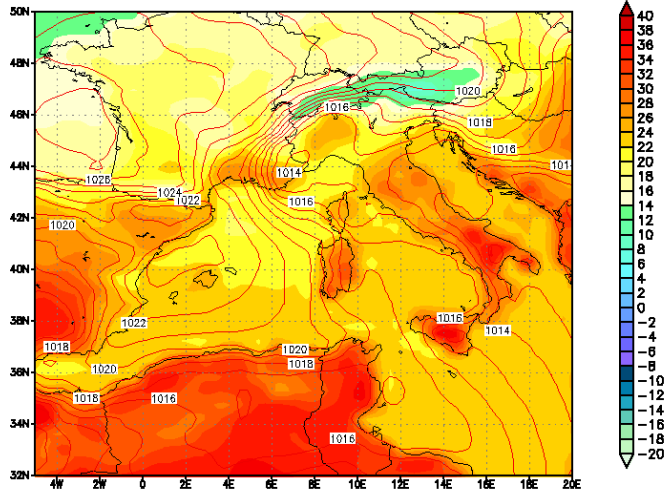
MetOffice per 3bmeteo.com

24/06/2011

Modello UKMO — Pressione sim (hPa) e Temperatura a 1.5m (C)

Run del 00Z23JUN2011

Valida alle 12Z24JUN2011 T=+ 36



MetOffice per 3bmeteo.com

Campi di pressione e temperatura al suolo a grande scala

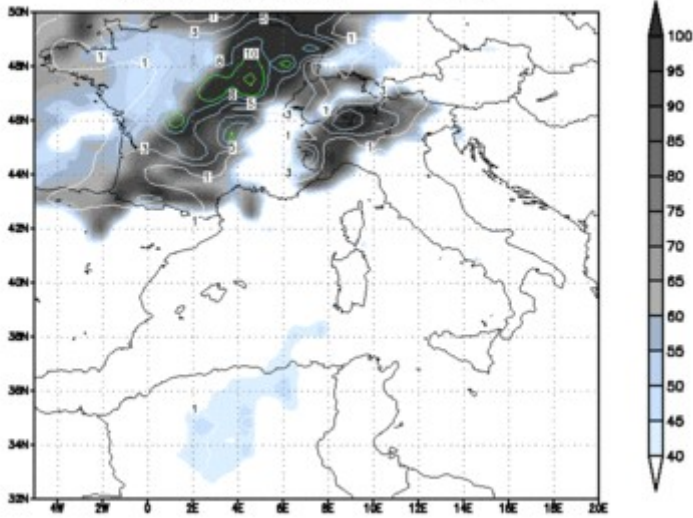
E' prevista un aumento delle temperature.

22/06/2011

Modello UKMO - Copertura Nuvolosa Totale (%) e Precipitazione 6h (mm)

Run del 00222JUN2011

Valida alle 12Z22JUN2011 T=+ 12



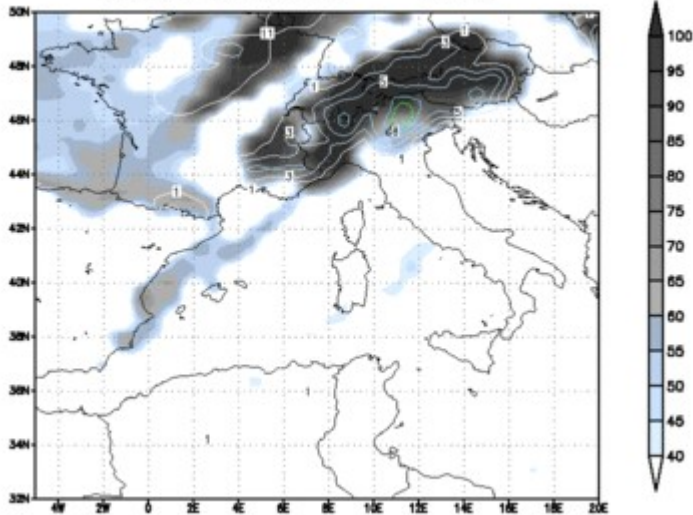
MetOffice per 3bmeteo.com

23/06/2011

Modello UKMO - Copertura Nuvolosa Totale (%) e Precipitazione 6h (mm)

Run del 00223JUN2011

Valida alle 12Z23JUN2011 T=+ 12



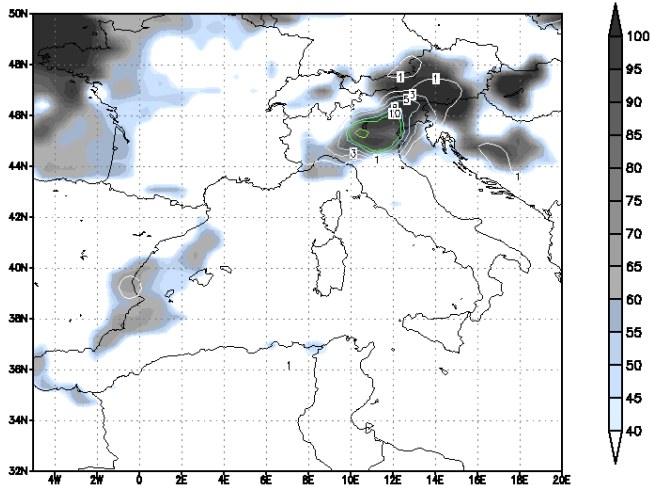
MetOffice per 3bmeteo.com

24/06/2011

Modello UKMO - Copertura Nuvolosa Totale (%) e Precipitazione 6h (mm)

Run del 00223JUN2011

Valida alle 12Z24JUN2011 T=+ 36



MetOffice per 3bmeteo.com

Copertura nuvolosa e precipitazione a grande scala

Non prevista la presenza di nubi sulle regioni del centro - Italia.

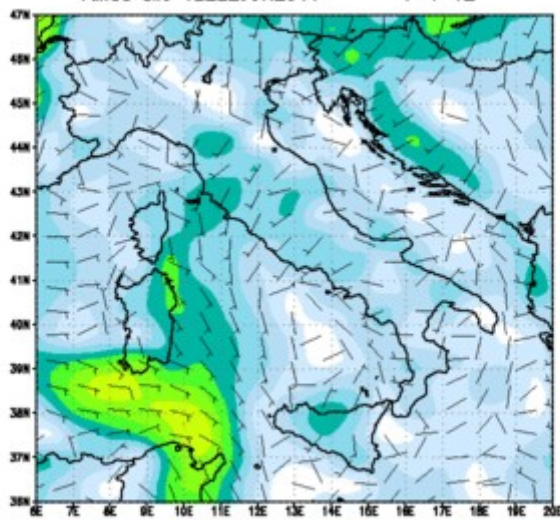
22/06/2011

Modello UKMO – Vento a 10 metri (m/s)

Run del 00223JUN2011

Valida alle 12Z22JUN2011

T=+ 12



MetOffice per 3bmeteo.com

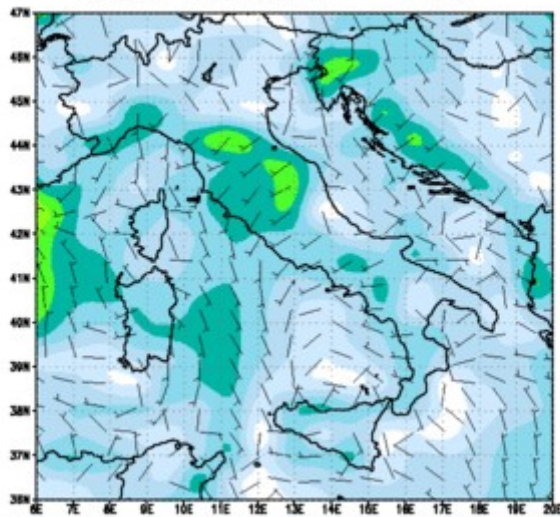
23/06/2011

Modello UKMO – Vento a 10 metri (m/s)

Run del 00223JUN2011

Valida alle 12Z23JUN2011

T=+ 12



MetOffice per 3bmeteo.com

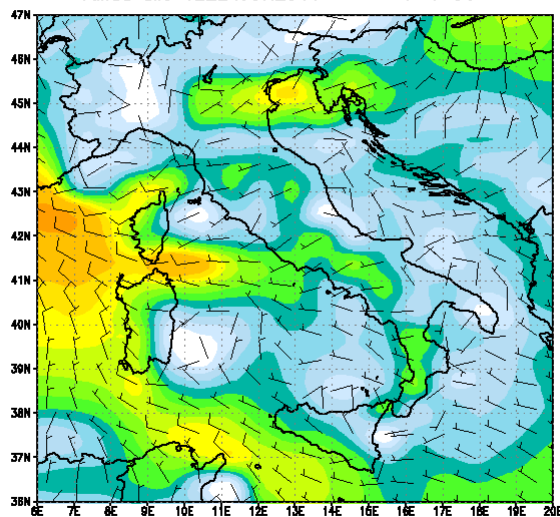
24/06/2011

Modello UKMO – Vento a 10 metri (m/s)

Run del 00223JUN2011

Valida alle 12Z24JUN2011

T=+ 36

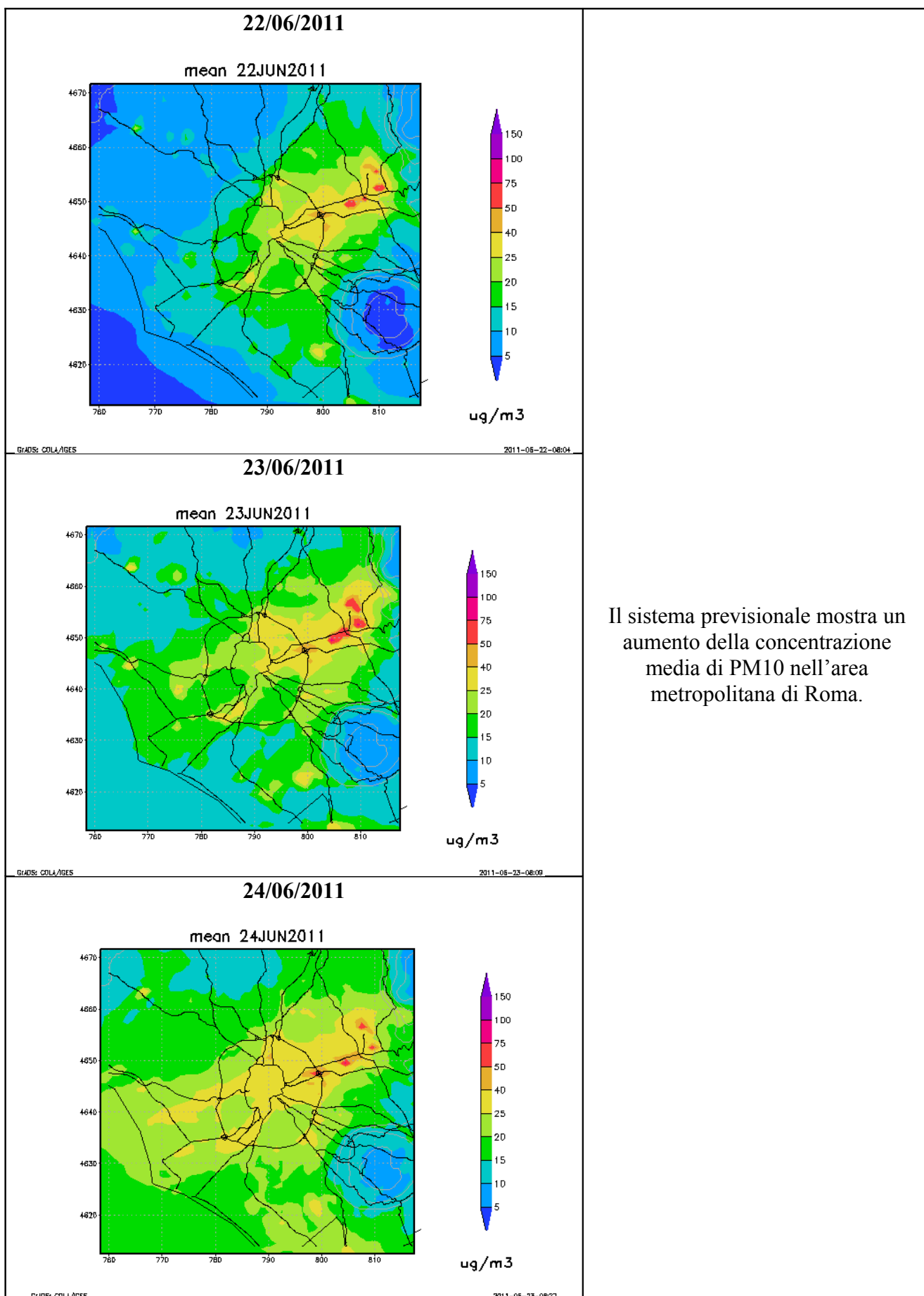


MetOffice per 3bmeteo.com

Campi di vento

E' previsto un aumento dell'intensità della velocità dei venti.

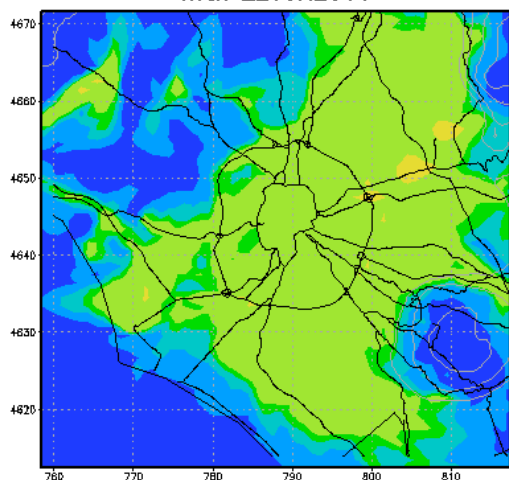
PM10 media giornaliera prevista (ARPALAZIO)



NO2 – valore massimo previsto (ARPALAZIO)

22/06/2011

max 22JUN2011



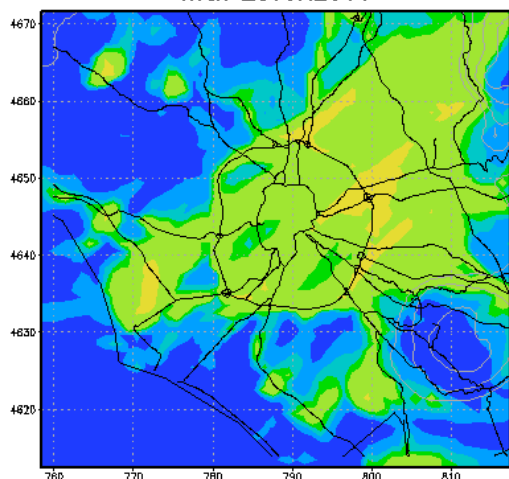
$\mu\text{g}/\text{m}^3$

GIADIS: COLLA/IGES

2011-06-22-08:04

23/06/2011

max 23JUN2011



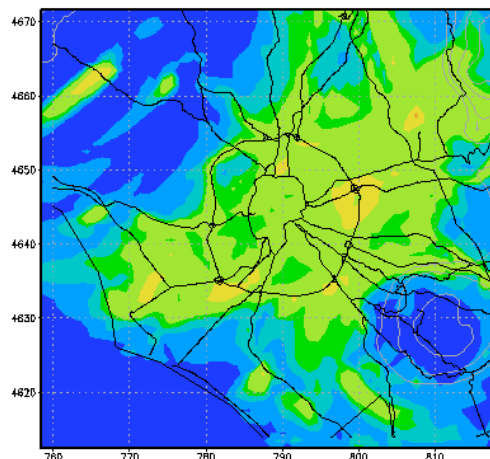
$\mu\text{g}/\text{m}^3$

GIADIS: COLLA/IGES

2011-06-23-08:09

24/06/2011

max 24JUN2011



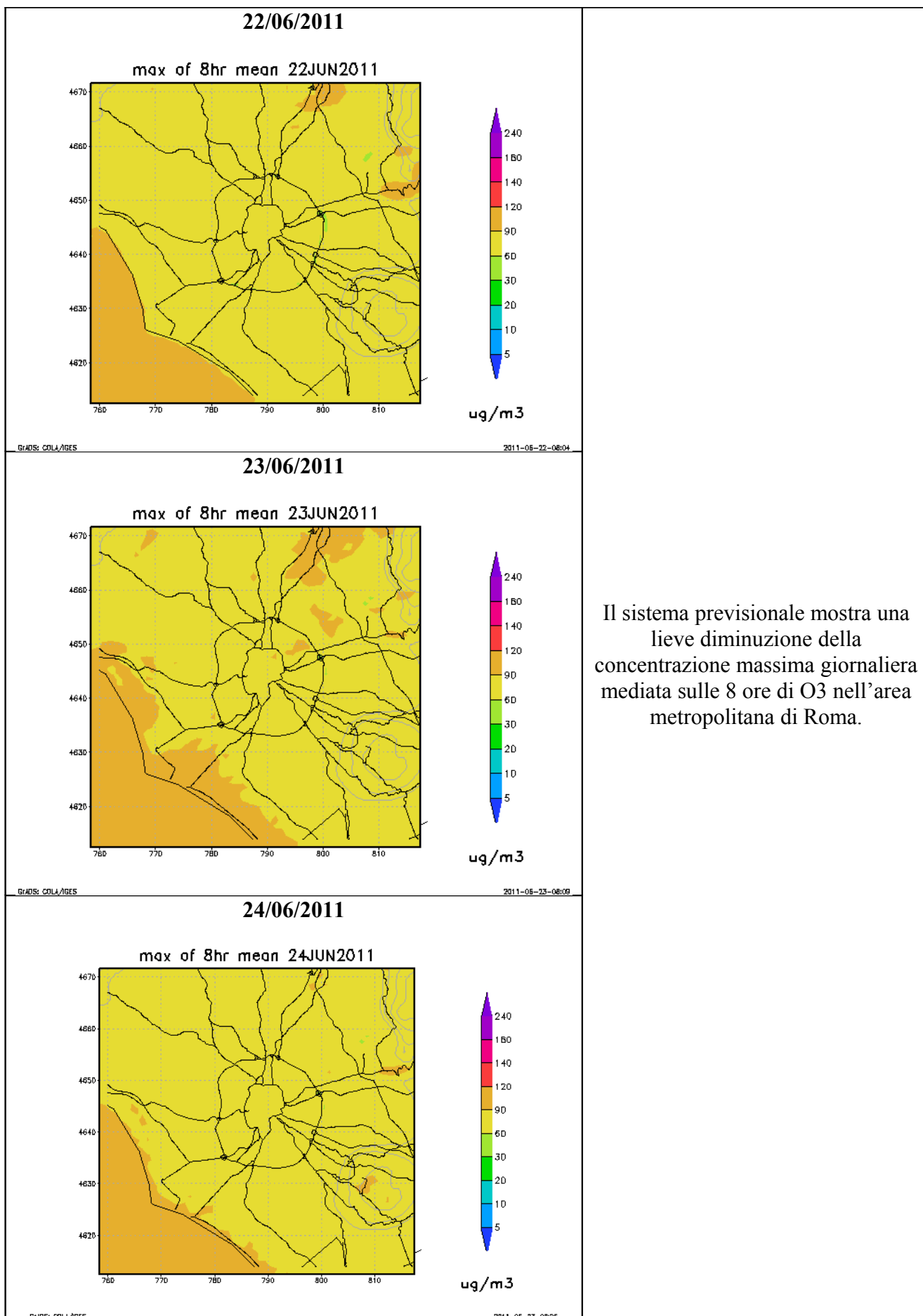
$\mu\text{g}/\text{m}^3$

GIADIS: COLLA/IGES

2011-06-23-08:27

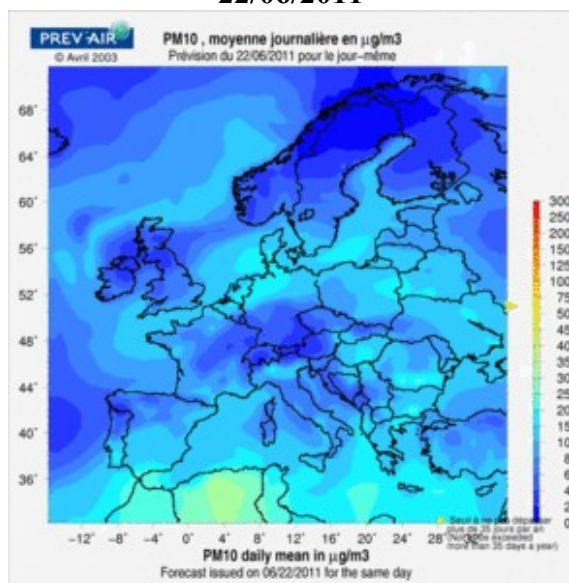
Il sistema previsionale non mostra importanti variazioni della concentrazione massima giornaliera di NO2 nell'area metropolitana di Roma.

O3 – valore massimo (media mobile su 8 ore) previsto (ARPALAZIO)

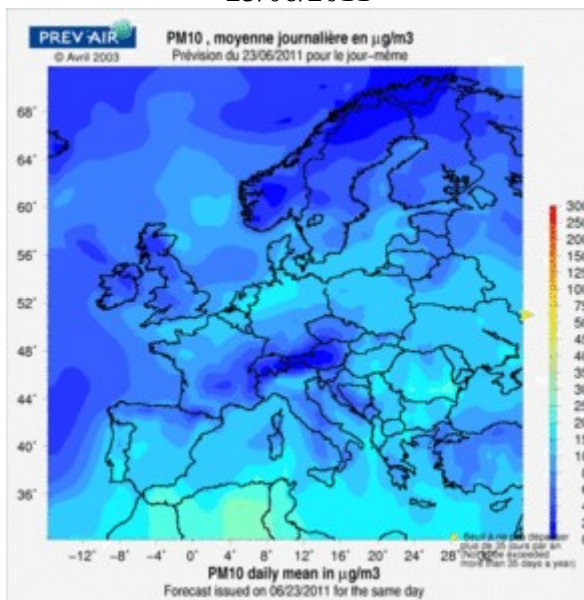


PM10 – Valore medio previsto (CHIMERE)

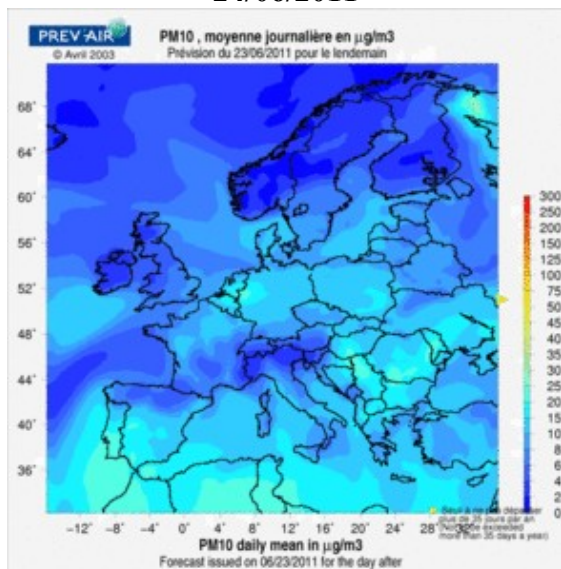
22/06/2011



23/06/2011



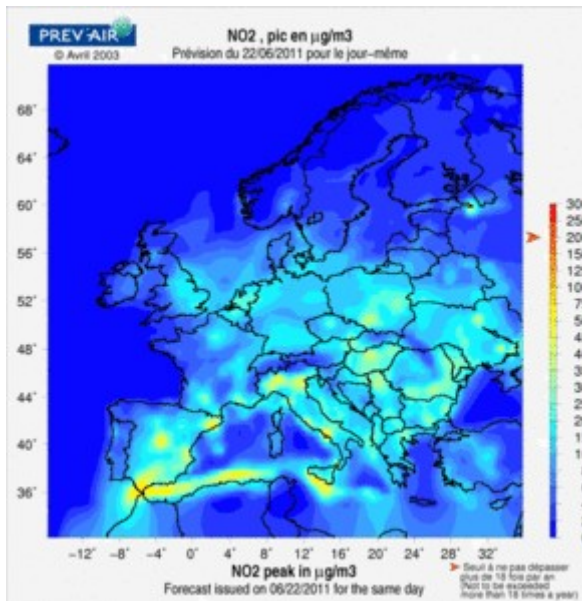
24/06/2011



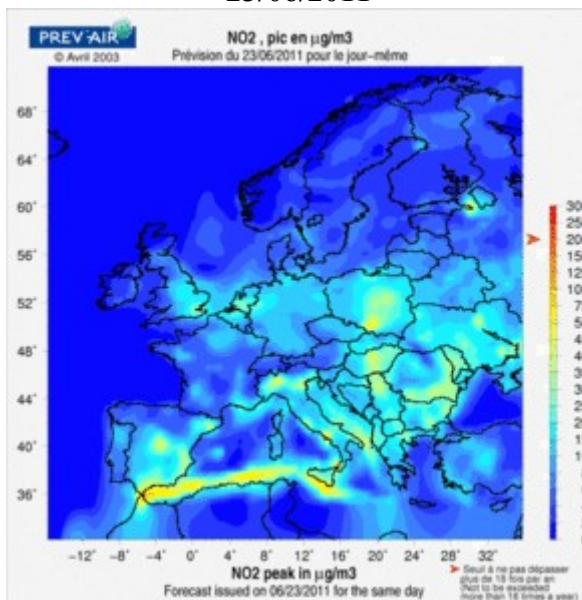
La ricostruzione modellistica effettuata con CHIMERE (ad opera di prev'air, Ministero della Repubblica Francese) mostra un aumento della concentrazione media di PM10.

NO2 – Valore massimo previsto (CHIMERE)

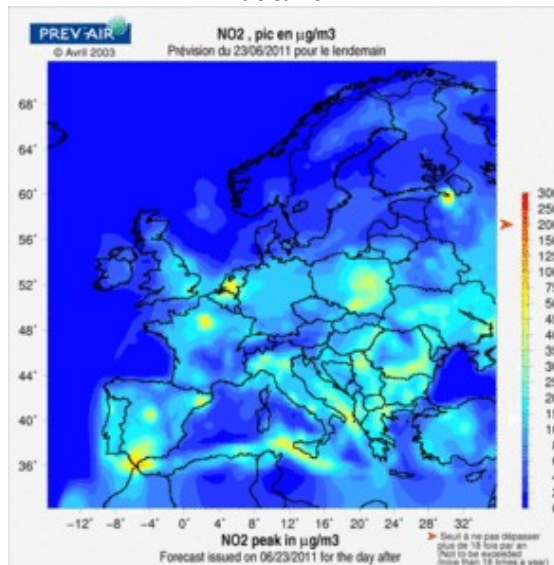
22/06/2011



23/06/2011



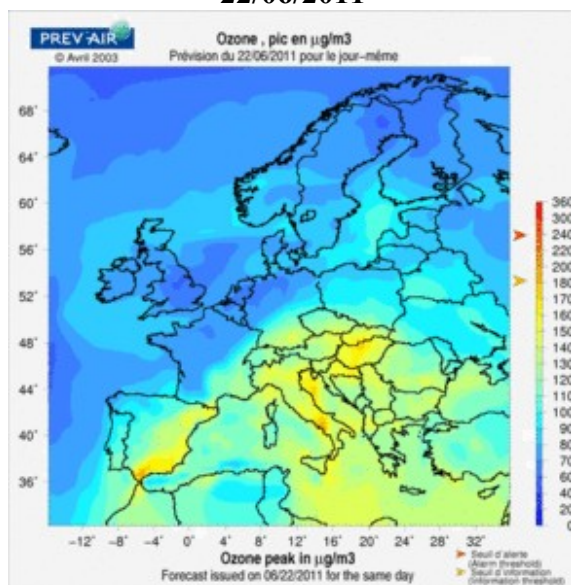
24/06/2011



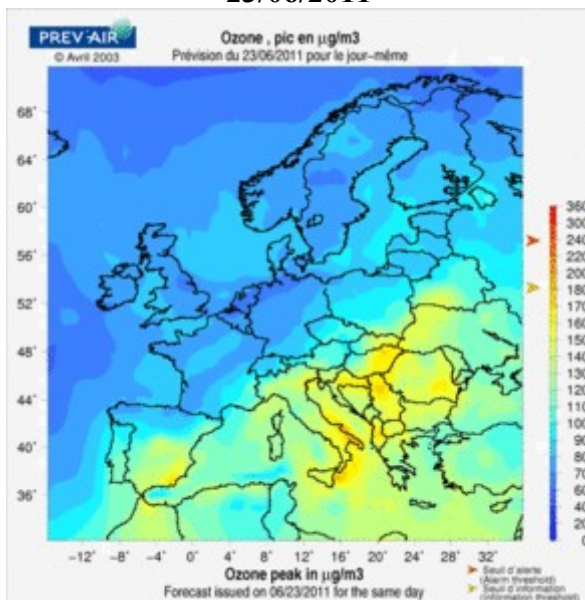
La ricostruzione modellistica effettuata con CHIMERE (ad opera di prev'air, Ministero della Repubblica Francese) non mostra importanti variazioni della concentrazione massima di NO2.

O3 – Valore massimo previsto (CHIMERE)

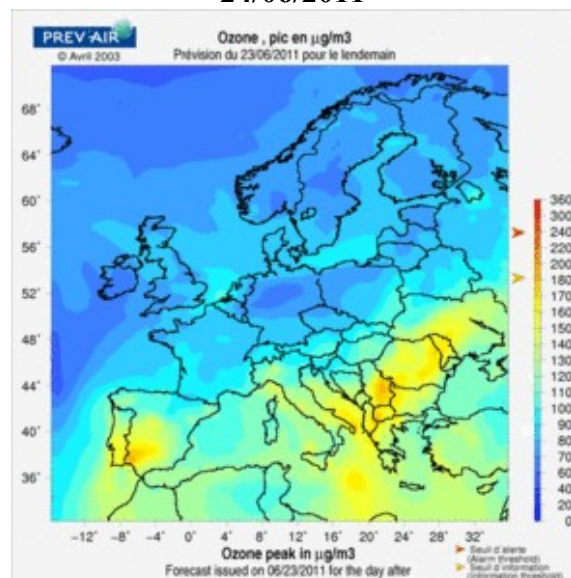
22/06/2011



23/06/2011

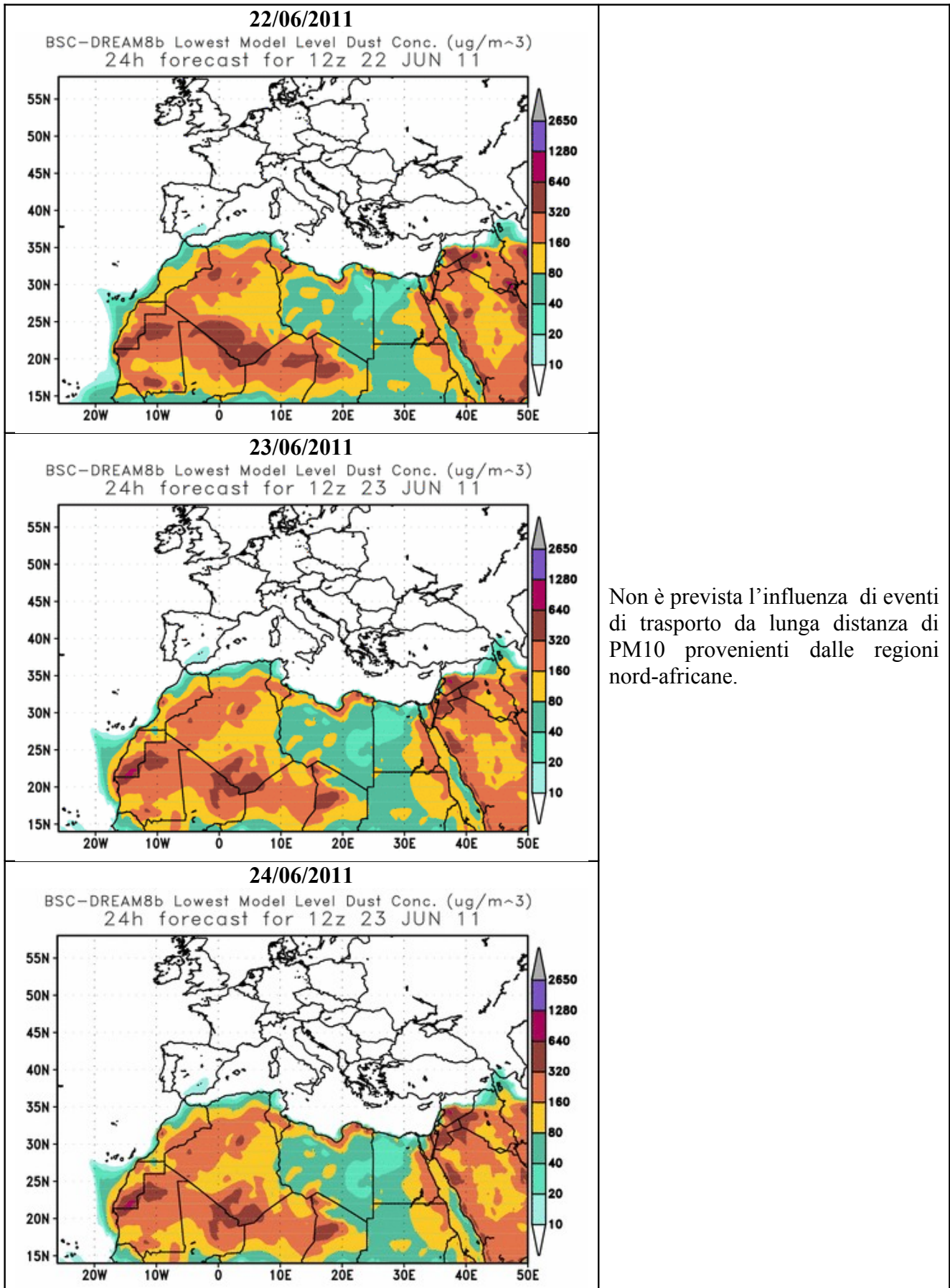


24/06/2011



La ricostruzione modellistica effettuata con CHIMERE (ad opera di prev'air, Ministero della Repubblica Francese) mostra una lieve riduzione della concentrazione massima di O3.

PM10 Previsioni di trasporto a lunga distanza – Modello DREAM



Variazione percentuale delle distribuzioni di concentrazione tra 2 giorni successivi Modello FARM (ARPALAZIO)

