



---

**Bollettino Quotidiano**  
**27 Giugno 2011**

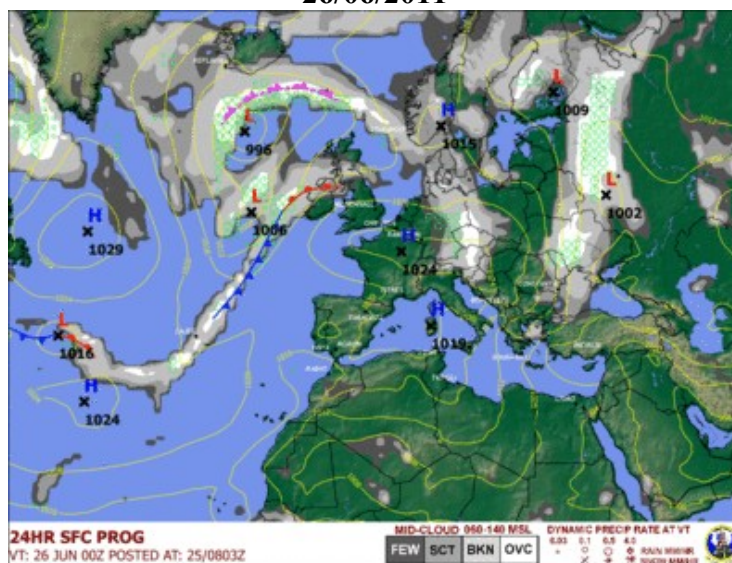
*Centro Regionale della Qualità dell'Aria*

---

e-mail : [craria@arpalazio.it](mailto:craria@arpalazio.it)

CENTRO REGIONALE DELLA QUALITA' DELL'ARIA (26, 27 e 28 Giugno 2011)

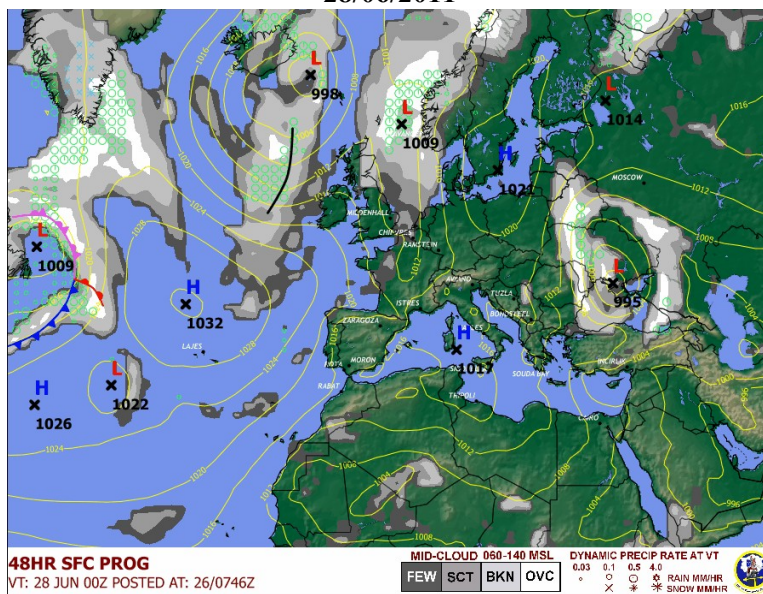
26/06/2011



27/06/2011



28/06/2011

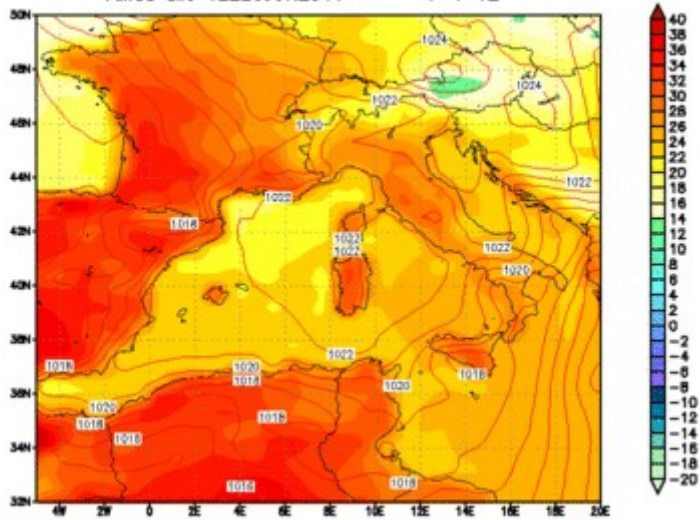


26/06/2011

Modello UKMO - Pressione sim (hPa) e Temperatura a 1.5m (C)

Run del 00Z26JUN2011

Valida alle 12Z26JUN2011 T=+ 12



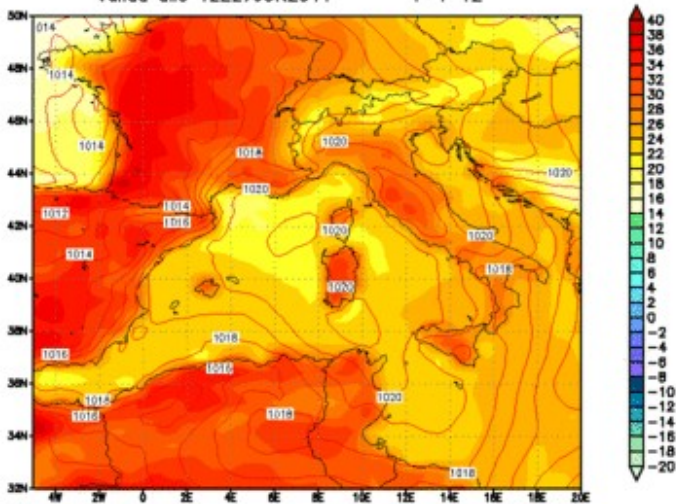
MetOffice per 3bmeteo.com

27/06/2011

Modello UKMO - Pressione sim (hPa) e Temperatura a 1.5m (C)

Run del 00Z27JUN2011

Valida alle 12Z27JUN2011 T=+ 12



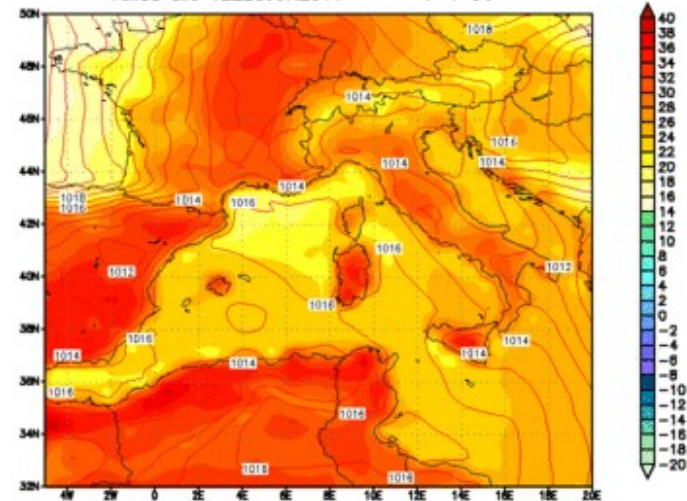
MetOffice per 3bmeteo.com

28/06/2011

Modello UKMO - Pressione sim (hPa) e Temperatura a 1.5m (C)

Run del 00Z27JUN2011

Valida alle 12Z28JUN2011 T=+ 36



MetOffice per 3bmeteo.com

Campi di pressione e temperatura al suolo a grande scala

Non sono previste importanti variazioni delle temperature.



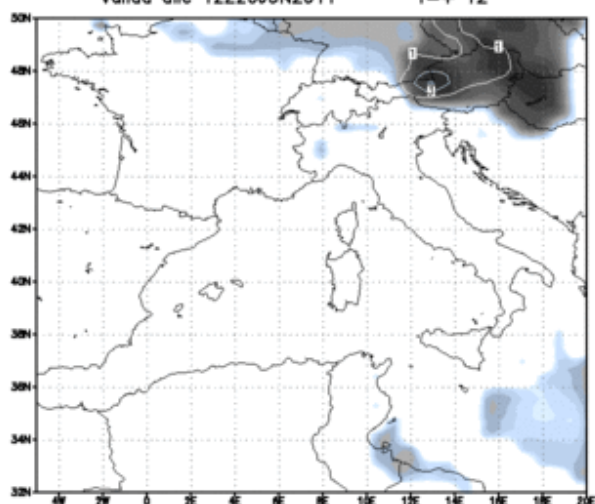
26/06/2011

Modello UKMO — Copertura Nuvolosa Totale (%) e Precipitazione 6h (mm)

Run del 00226JUN2011

Valida alle 12Z26JUN2011

T=+ 12



MetOffice per 3bmeteo.com

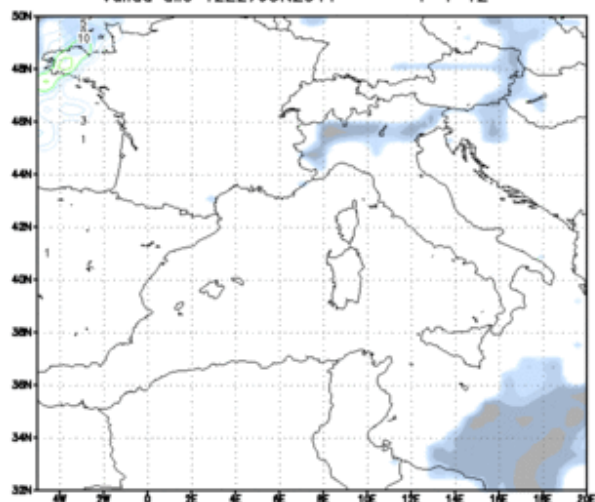
27/06/2011

Modello UKMO — Copertura Nuvolosa Totale (%) e Precipitazione 6h (mm)

Run del 00227JUN2011

Valida alle 12Z27JUN2011

T=+ 12



MetOffice per 3bmeteo.com

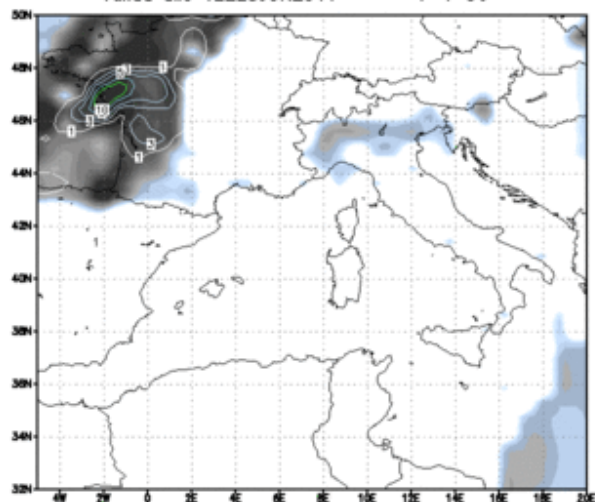
28/06/2011

Modello UKMO — Copertura Nuvolosa Totale (%) e Precipitazione 6h (mm)

Run del 00227JUN2011

Valida alle 12Z28JUN2011

T=+ 36

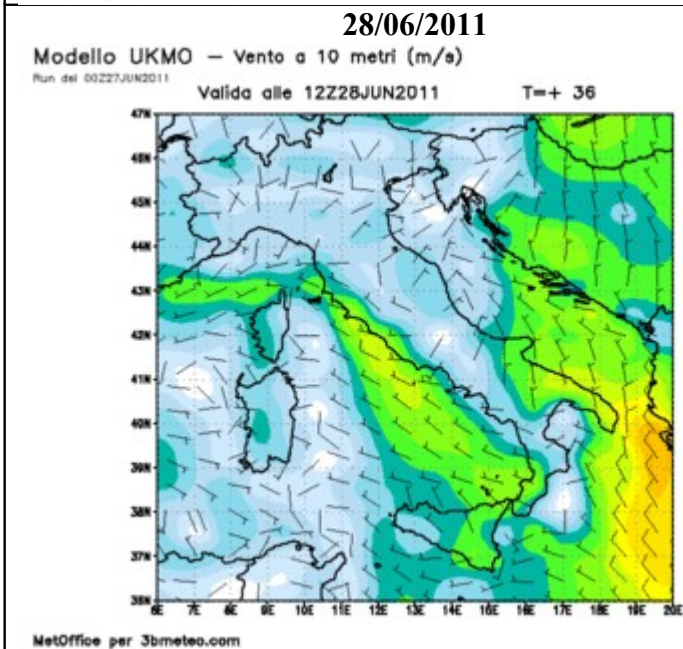
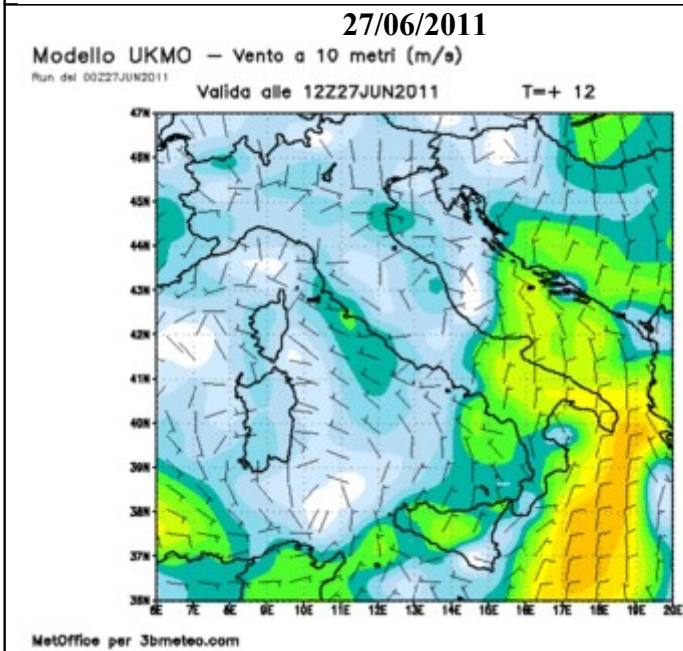
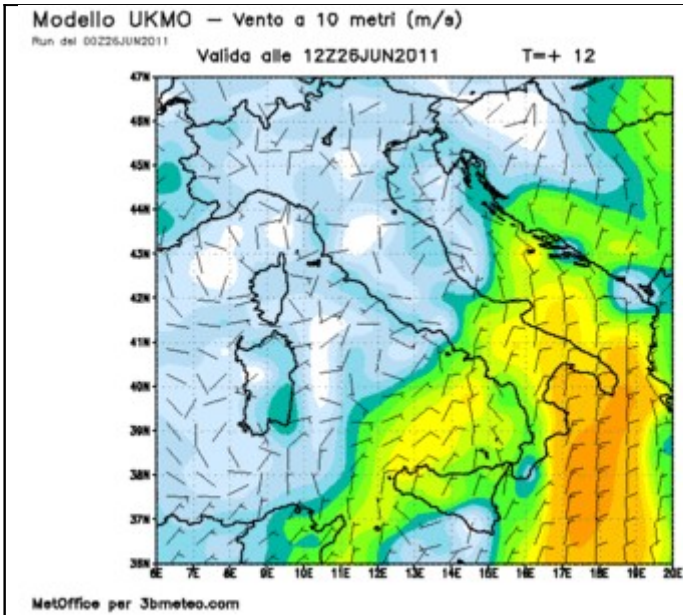


MetOffice per 3bmeteo.com

Copertura nuvolosa e precipitazione a grande scala

Non è prevista la presenza di nubi sulle regioni del centro - Italia.

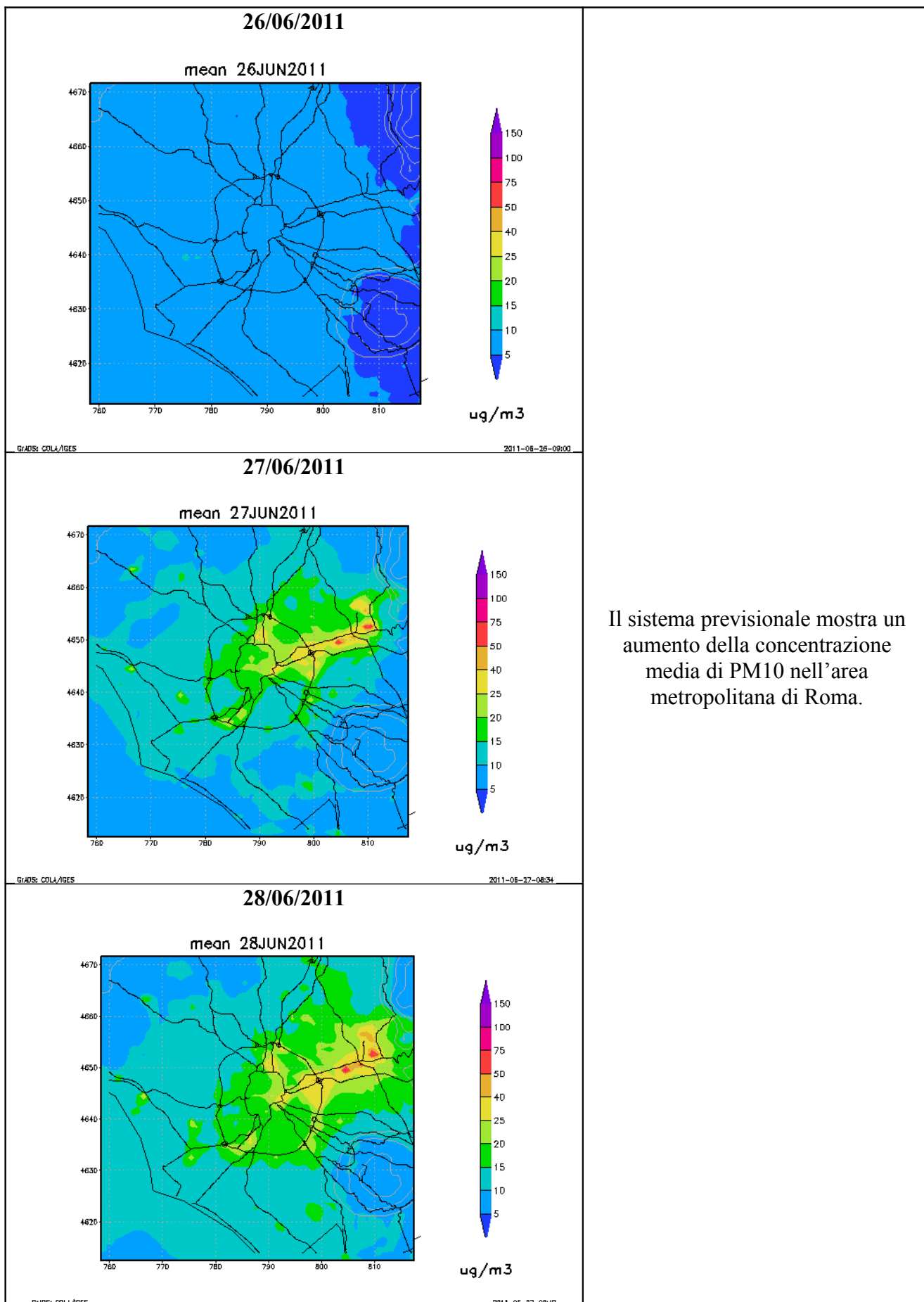
26/06/2011



Campi di vento

Non sono previste importanti variazioni della velocità dei venti.

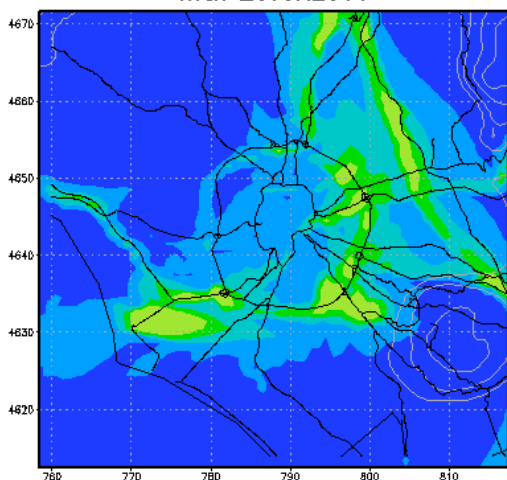
## PM10 media giornaliera prevista (ARPALAZIO)



## NO2 – valore massimo previsto (ARPALAZIO)

26/06/2011

max 26JUN2011



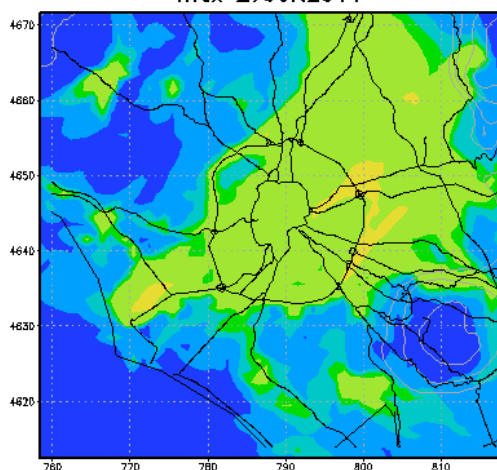
$\mu\text{g}/\text{m}^3$

GIADIS: COLLA/IGES

2011-06-26-08:00

27/06/2011

max 27JUN2011



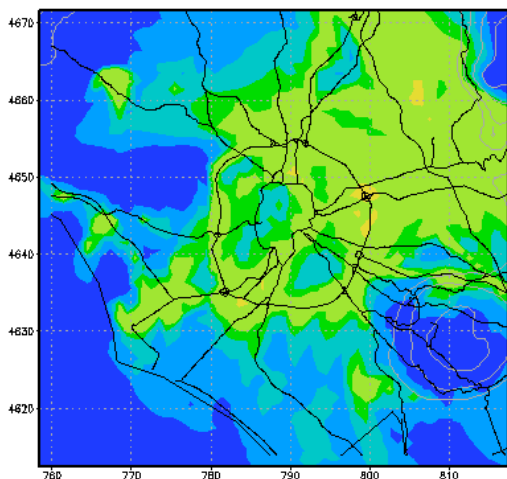
$\mu\text{g}/\text{m}^3$

GIADIS: COLLA/IGES

2011-06-27-08:34

28/06/2011

max 28JUN2011



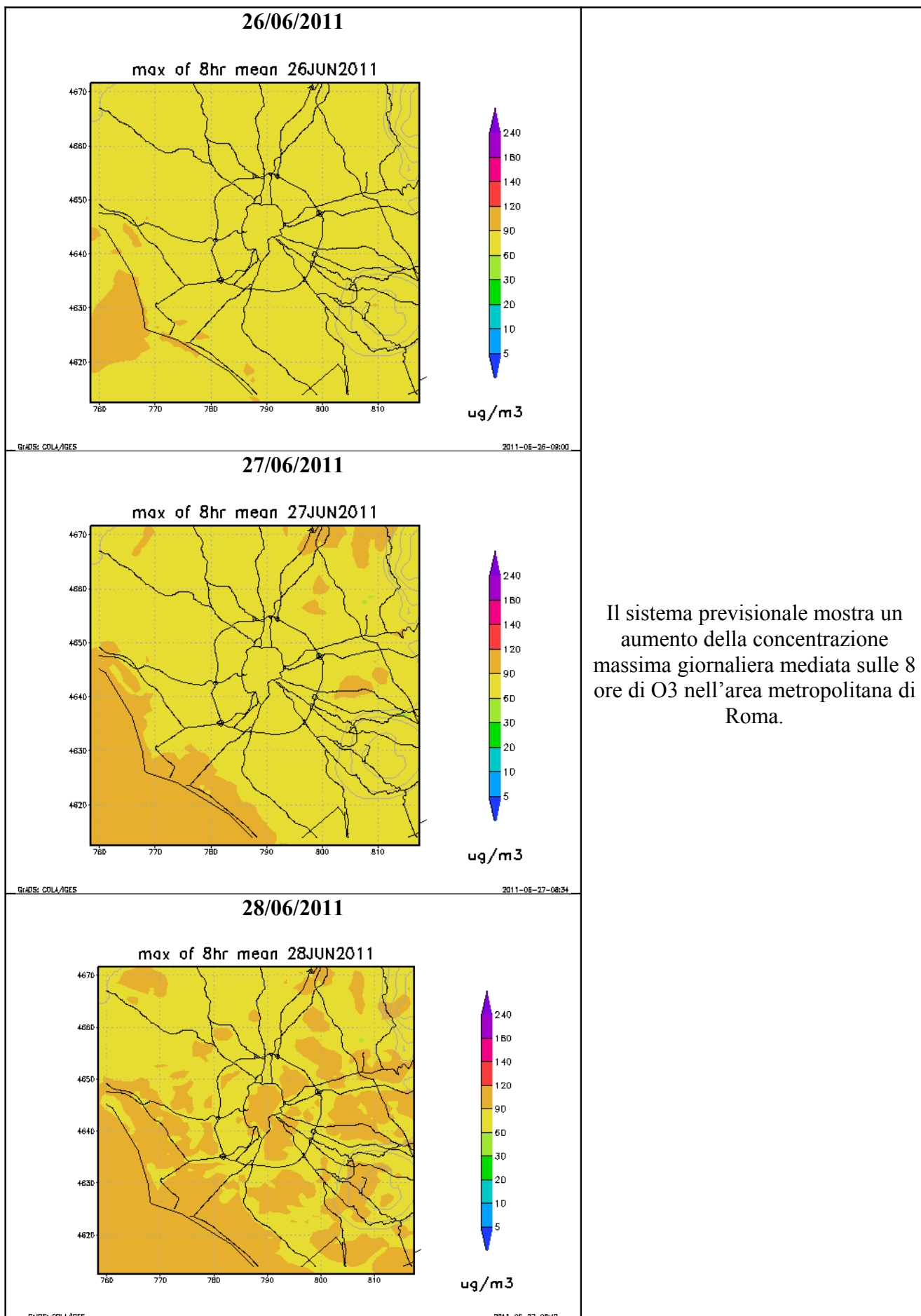
$\mu\text{g}/\text{m}^3$

GIADIS: COLLA/IGES

2011-06-27-08:49

Il sistema previsionale mostra un aumento della concentrazione massima giornaliera di NO2 nell'area metropolitana di Roma.

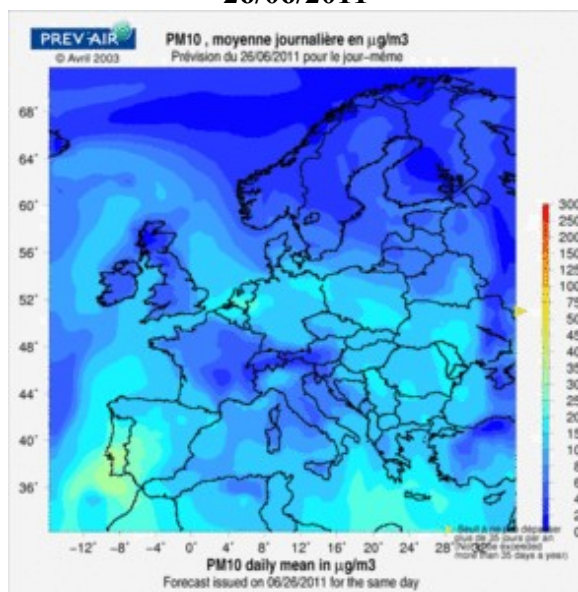
### O3 – valore massimo (media mobile su 8 ore) previsto (ARPALAZIO)



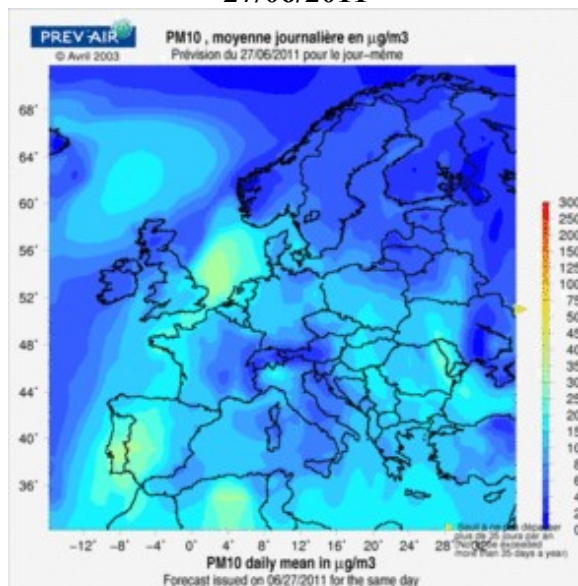


## PM10 – Valore medio previsto (CHIMERE)

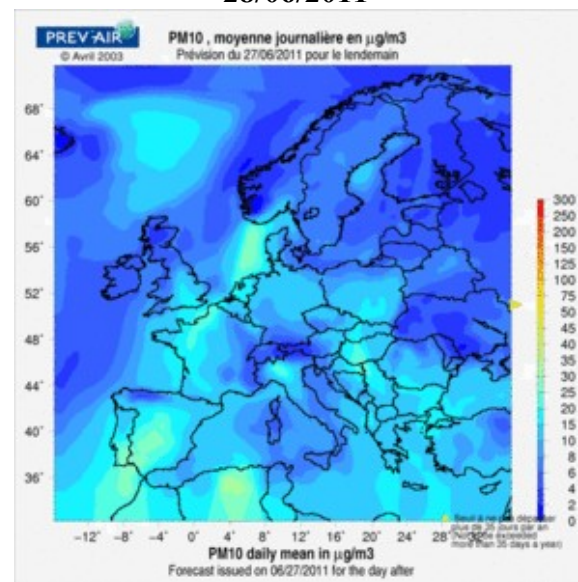
26/06/2011



27/06/2011



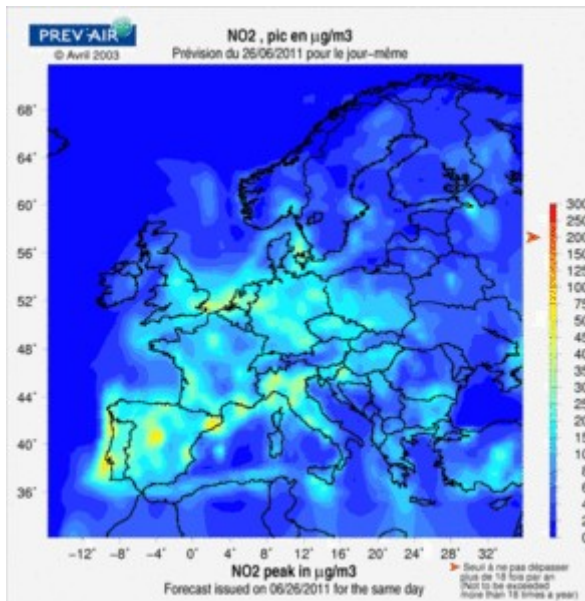
28/06/2011



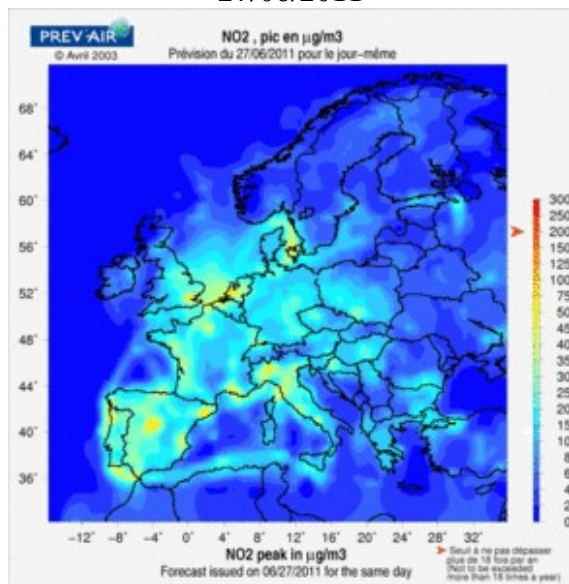
La ricostruzione modellistica effettuata con CHIMERE (ad opera di prev'air, Ministero della Repubblica Francese) mostra un aumento della concentrazione media di PM10.

## NO2 – Valore massimo previsto (CHIMERE)

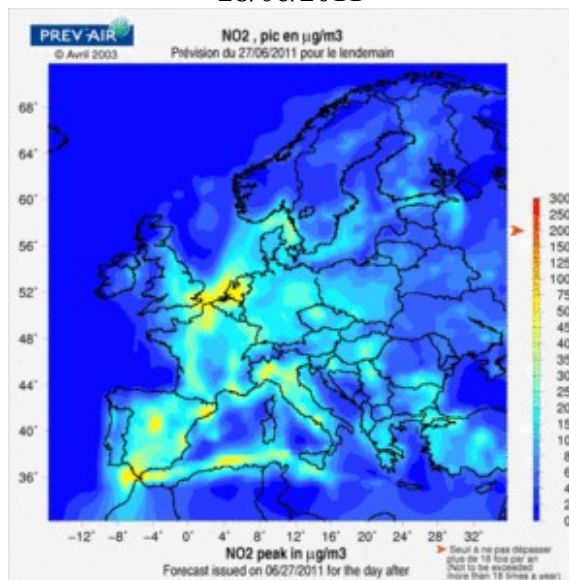
26/06/2011



27/06/2011



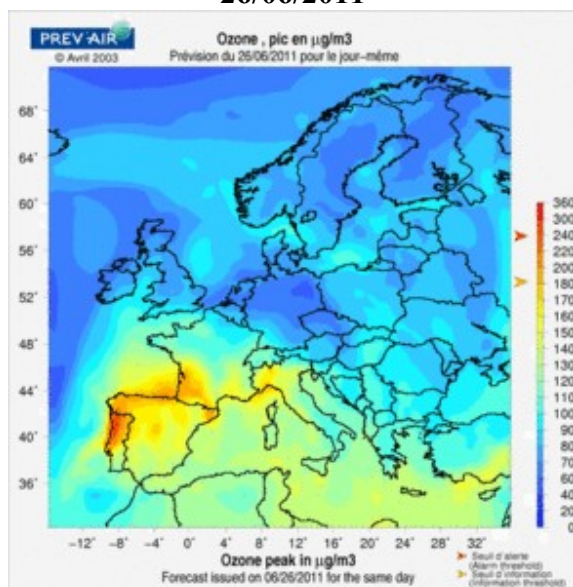
28/06/2011



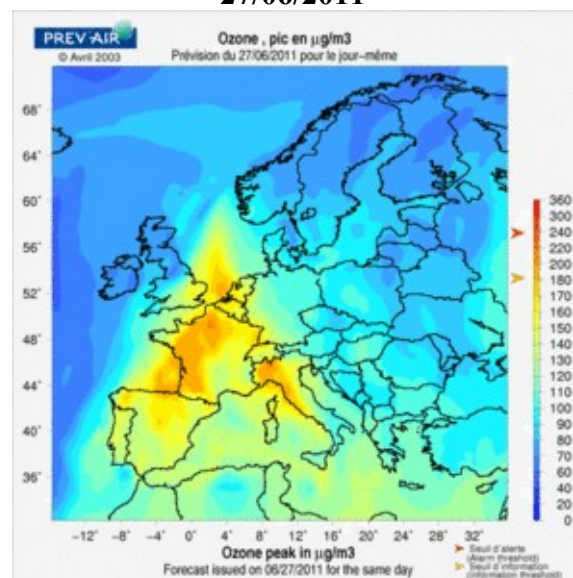
La ricostruzione modellistica effettuata con CHIMERE (ad opera di prev'air, Ministero della Repubblica Francese) non mostra importanti variazioni della concentrazione massima di NO2.

### O3 – Valore massimo previsto (CHIMERE)

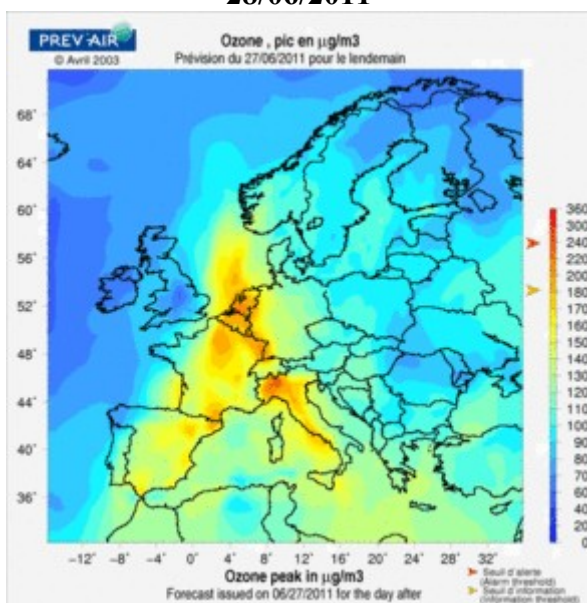
26/06/2011



27/06/2011



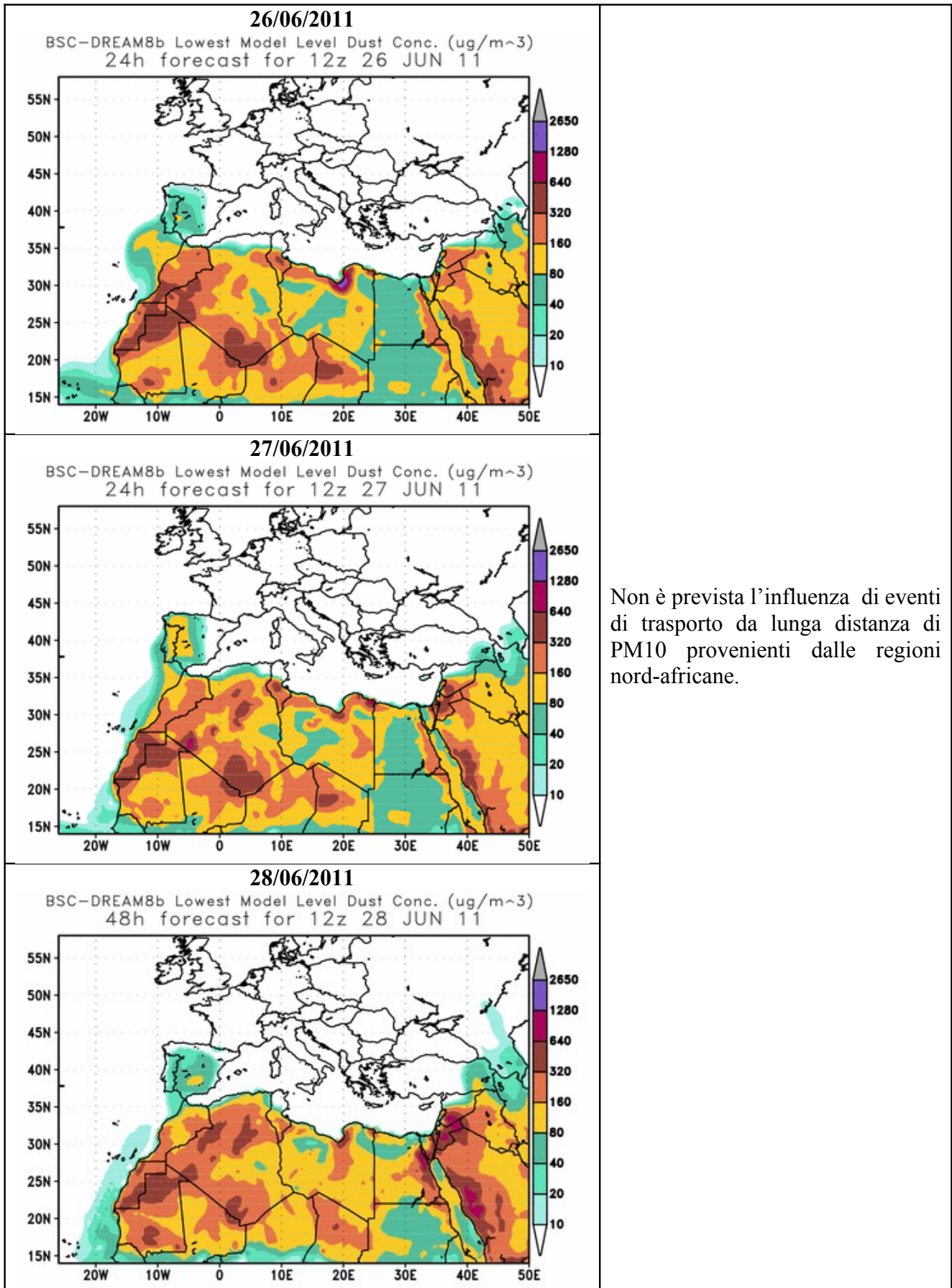
28/06/2011



La ricostruzione modellistica effettuata con CHIMERE (ad opera di prev'air, Ministero della Repubblica Francese) mostra un aumento della concentrazione massima di O3.



## PM10 Previsioni di trasporto a lunga distanza – Modello DREAM





**Variazione percentuale delle distribuzioni di concentrazione tra 2 giorni successivi  
Modello FARM (ARPALAZIO)**

