



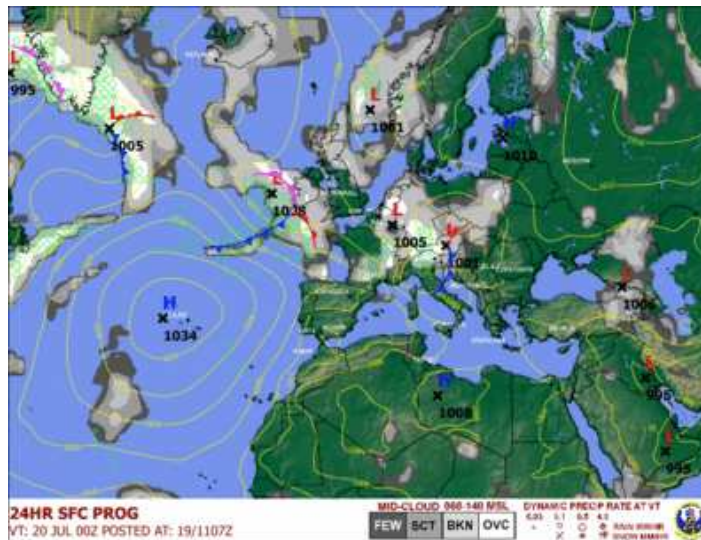
Bollettino Quotidiano
21 Luglio 2011

Centro Regionale della Qualità dell'Aria

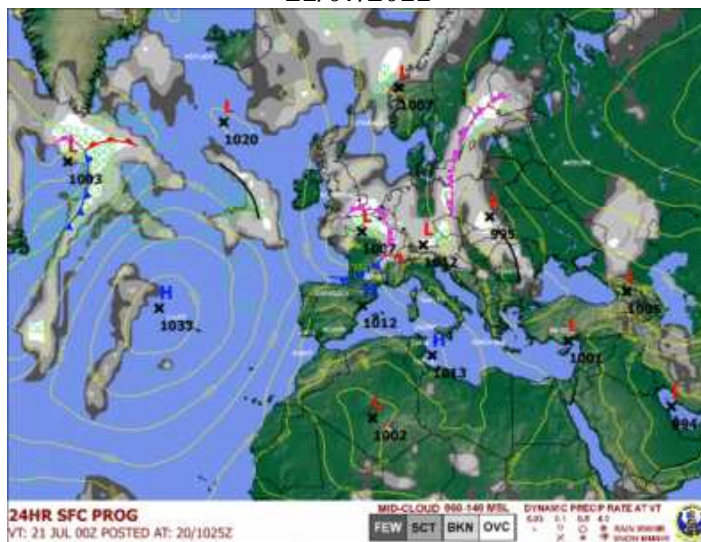
e-mail : craria@arpalazio.it

CENTRO REGIONALE DELLA QUALITA' DELL'ARIA (20, 21 e 22 Luglio 2011)

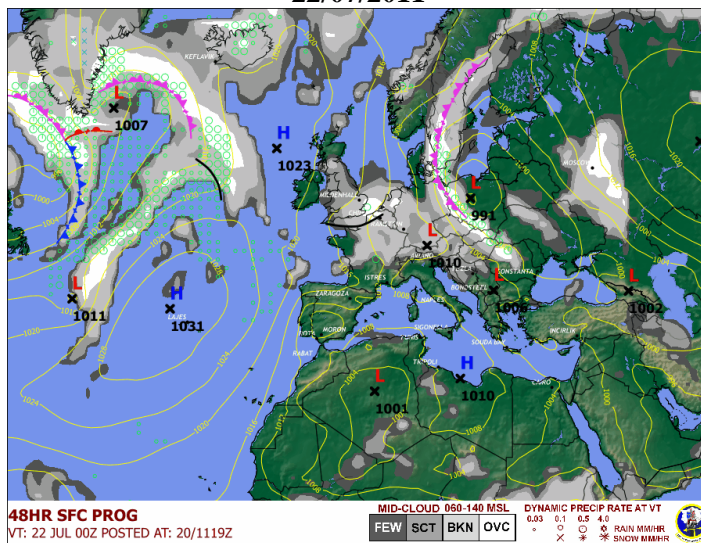
20/07/2011



21/07/2011

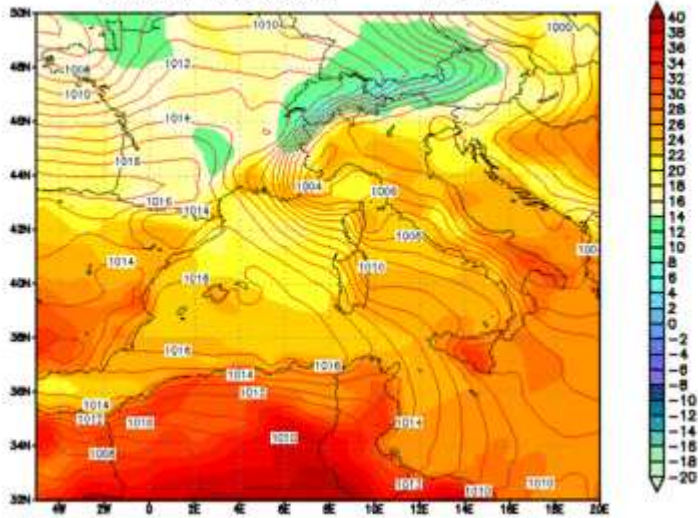


22/07/2011



20/07/2011

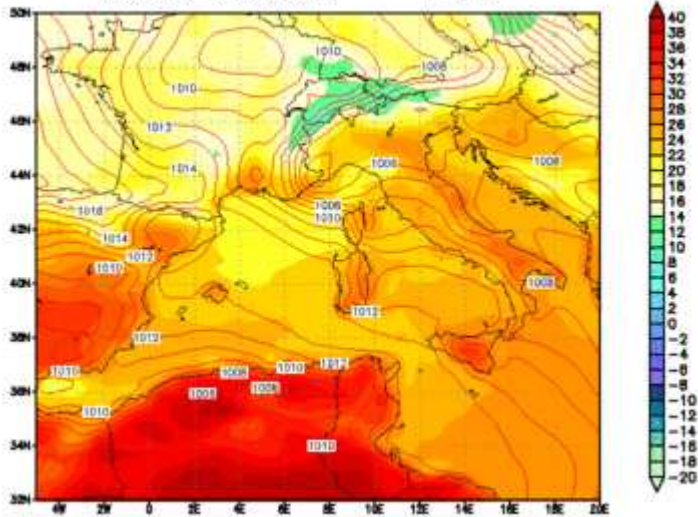
Modello UKMO — Pressione alm (hPa)e Temperatura a 1.5m (C)
Run del 00Z20JUL2011
Valida alle 12Z20JUL2011 T=+ 12



MetOffice per 3bmeteo.com

21/07/2011

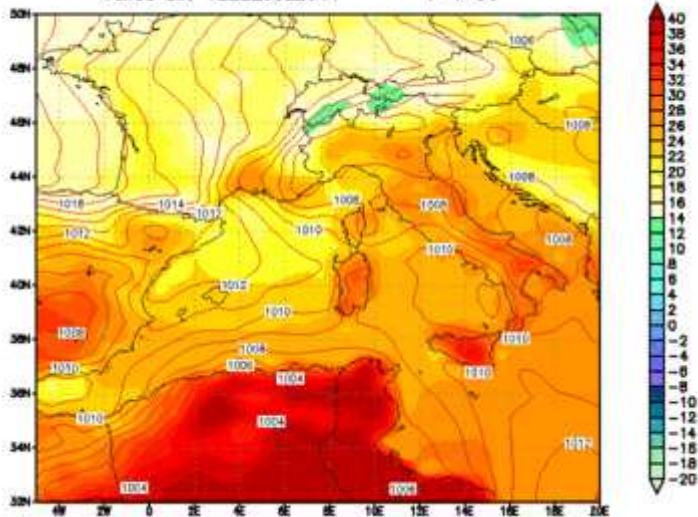
Modello UKMO — Pressione alm (hPa)e Temperatura a 1.5m (C)
Run del 00Z21JUL2011
Valida alle 12Z21JUL2011 T=+ 12



MetOffice per 3bmeteo.com

22/07/2011

Modello UKMO — Pressione alm (hPa)e Temperatura a 1.5m (C)
Run del 00Z21JUL2011
Valida alle 12Z22JUL2011 T=+ 36



MetOffice per 3bmeteo.com

Campi di pressione e temperatura al suolo a grande scala

Temperature stabili o in lieve diminuzione.

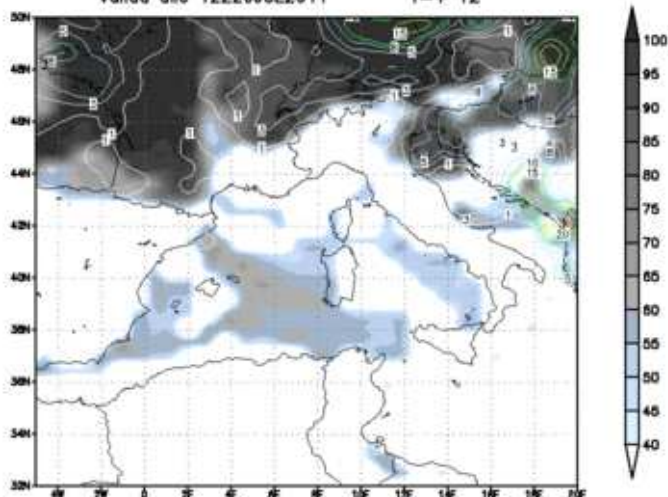
20/07/2011

Modello UKMO - Copertura Nuvolosa Totale (%) e Precipitazione 6h (mm)

Run del 00220JUL2011

Valida alle 12Z20JUL2011

T=+ 12



MetOffice per 3bmeteo.com

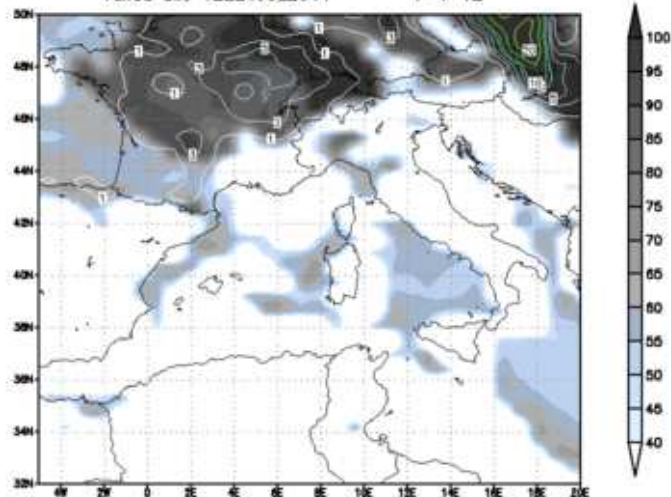
21/07/2011

Modello UKMO - Copertura Nuvolosa Totale (%) e Precipitazione 6h (mm)

Run del 00221JUL2011

Valida alle 12Z21JUL2011

T=+ 12



MetOffice per 3bmeteo.com

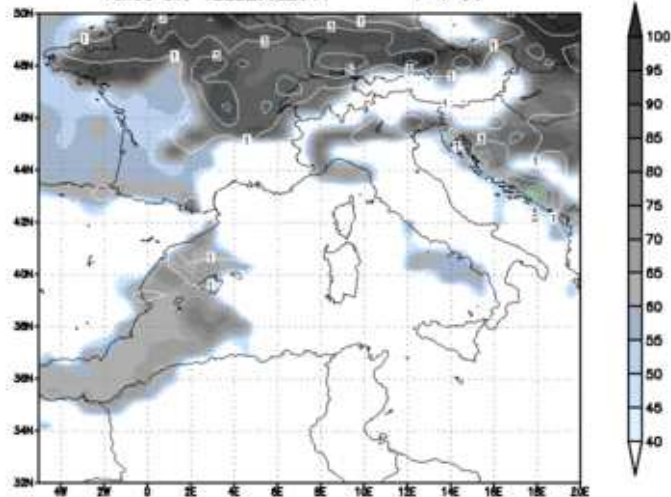
22/07/2011

Modello UKMO - Copertura Nuvolosa Totale (%) e Precipitazione 6h (mm)

Run del 00221JUL2011

Valida alle 12Z22JUL2011

T=+ 36



MetOffice per 3bmeteo.com

Copertura nuvolosa e precipitazione a grande scala

Nubi in attenuazione, persiste ancora un po' di copertura solo sul basso Tirreno tra Campania, Calabria, Messinese e nelle zone interne della Liguria. Nel pomeriggio si formeranno dei rovesci sulle Alpi centro-orientali che in serata potrebbero interessare anche la pianura veneta e quella friulana e si formeranno temporanei annuvolamenti su Emilia Romagna e nord delle Marche; qualche nuvola rimarrà sul basso Tirreno.

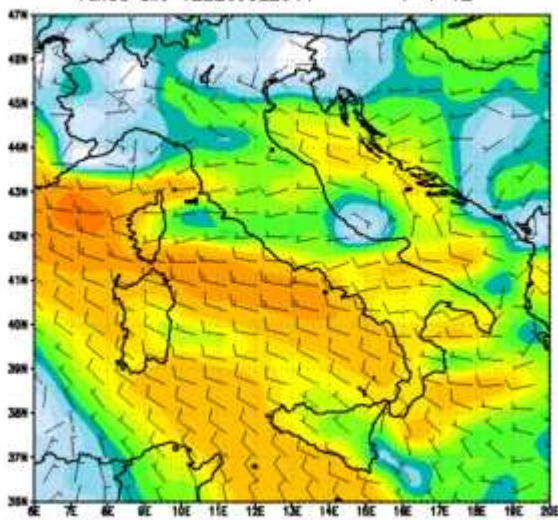
20/07/2011

Modello UKMO - Vento a 10 metri (m/s)

Run del 00220JUL2011

Valida alle 12Z20JUL2011

T=+ 12



MetOffice per 3bmeteo.com

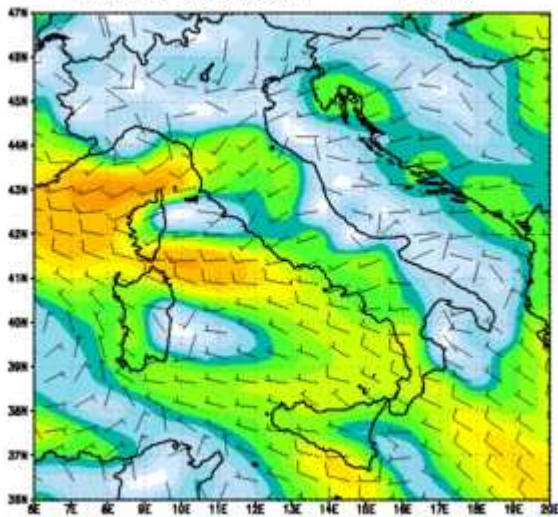
21/07/2011

Modello UKMO - Vento a 10 metri (m/s)

Run del 00221JUL2011

Valida alle 12Z21JUL2011

T=+ 12



MetOffice per 3bmeteo.com

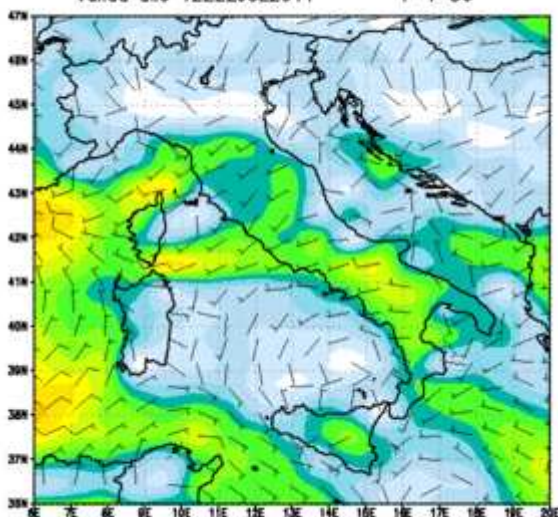
22/07/2011

Modello UKMO - Vento a 10 metri (m/s)

Run del 00221JUL2011

Valida alle 12Z22JUL2011

T=+ 36

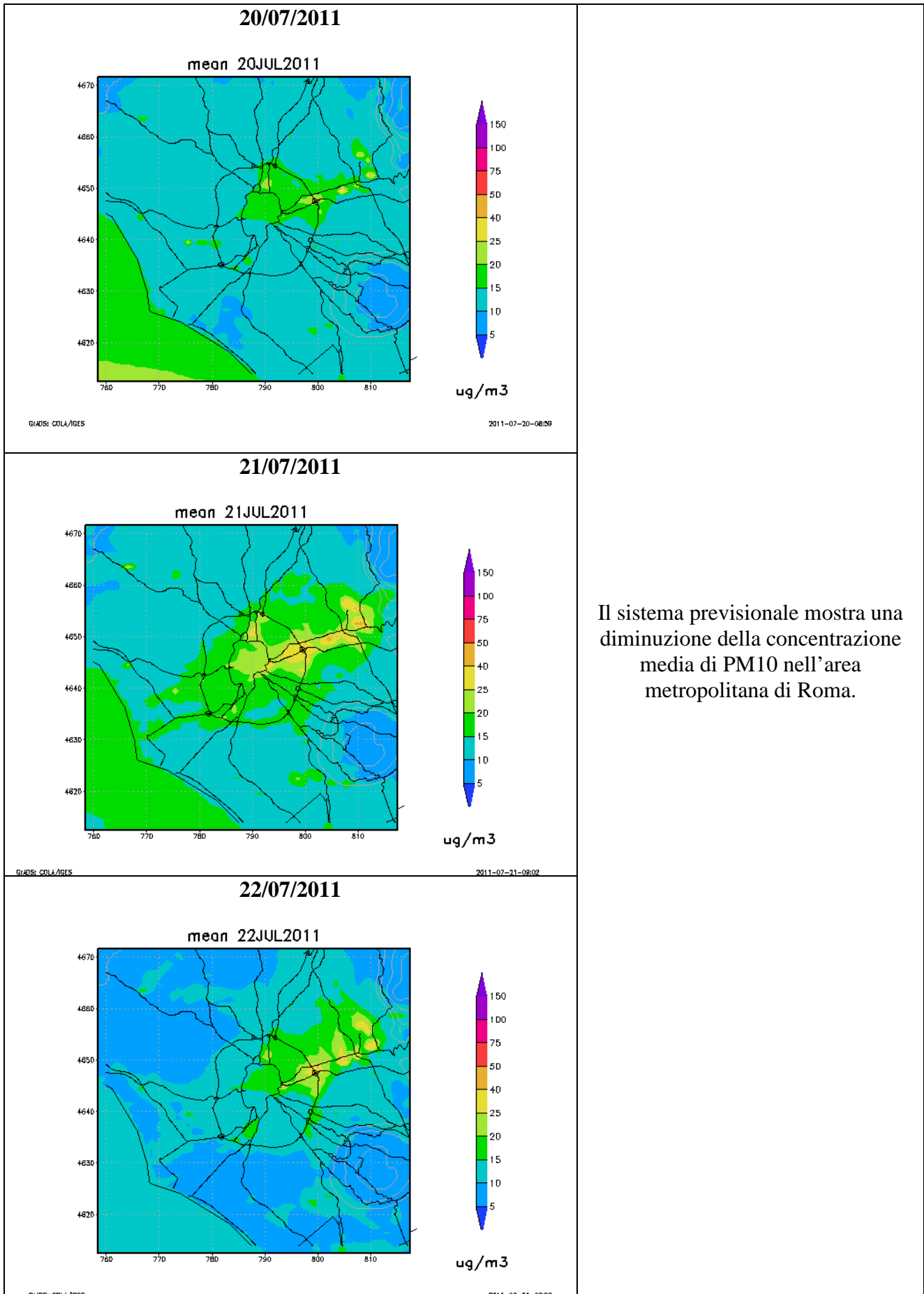


MetOffice per 3bmeteo.com

Campi di vento

E' prevista una diminuzione della velocità dei venti. Continua a soffiare il Maestrale in Sardegna. I venti saranno in attenuazione ma ancora moderati su Tirreno e Isole.

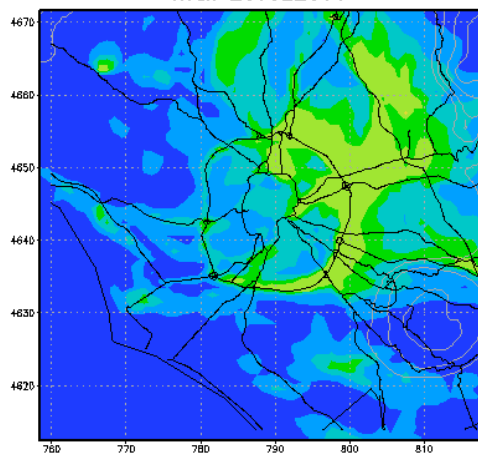
PM10 media giornaliera prevista (ARPALAZIO)



NO2 – valore massimo previsto (ARPALAZIO)

20/07/2011

max 20JUL2011



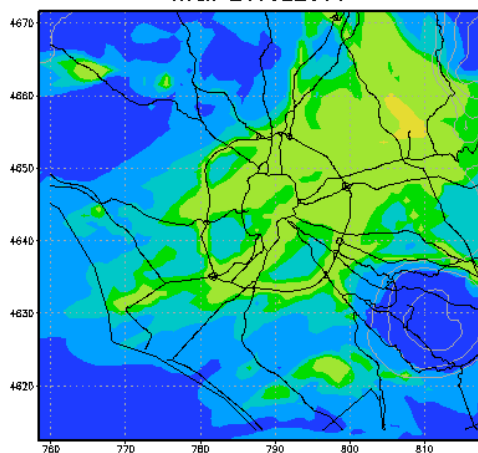
$\mu\text{g}/\text{m}^3$

GRADS: COLLA/AGES

2011-07-20-08:59

21/07/2011

max 21JUL2011



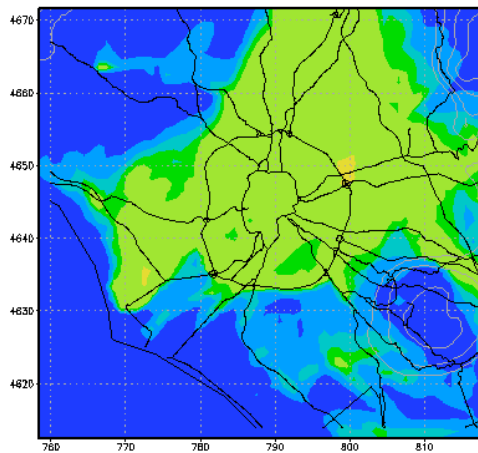
$\mu\text{g}/\text{m}^3$

GRADS: COLLA/AGES

2011-07-21-08:02

22/07/2011

max 22JUL2011



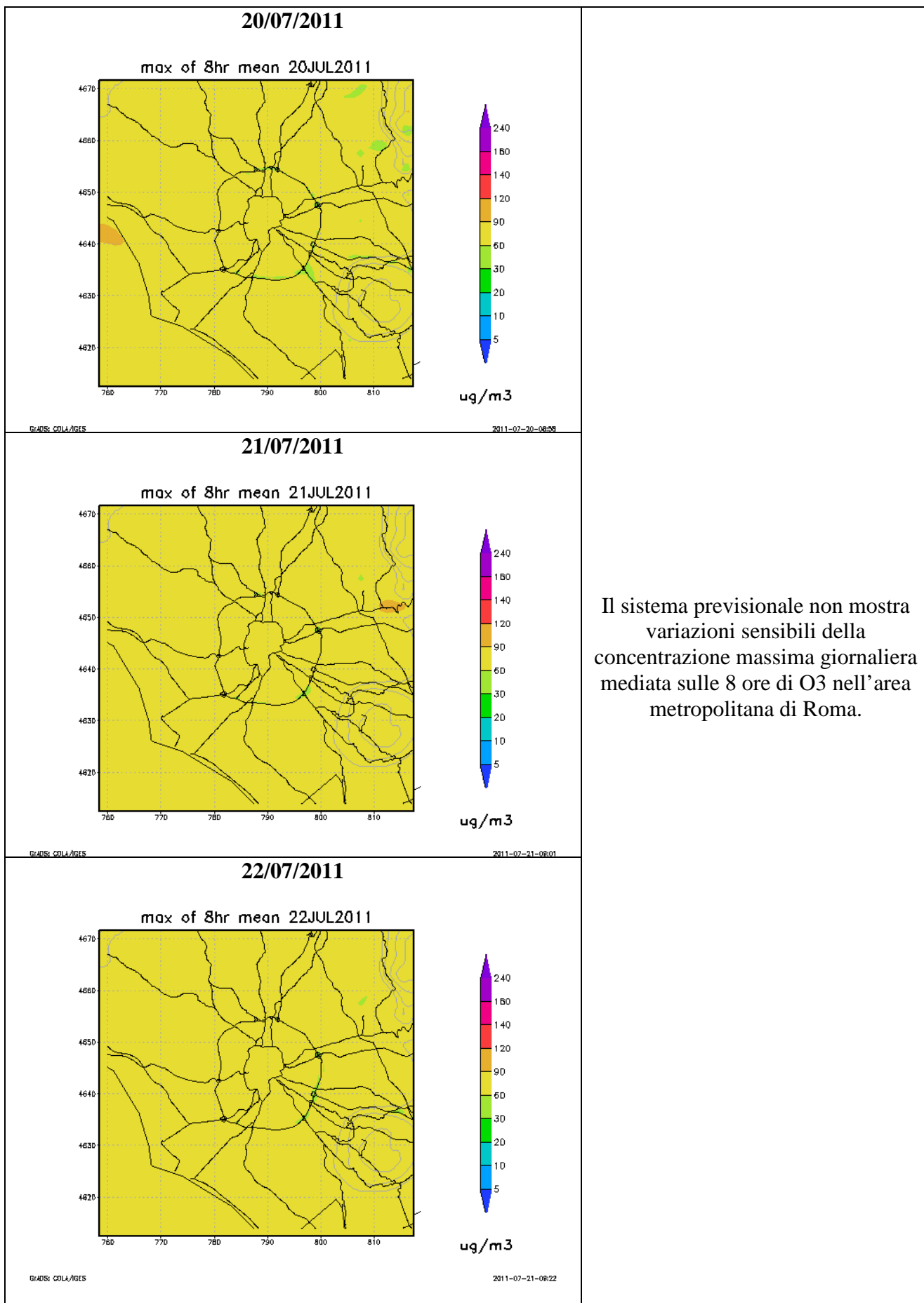
$\mu\text{g}/\text{m}^3$

GRADS: COLLA/AGES

2011-07-21-08:22

Il sistema previsionale mostra un lieve aumento della concentrazione massima giornaliera di NO2 nell'area metropolitana di Roma.

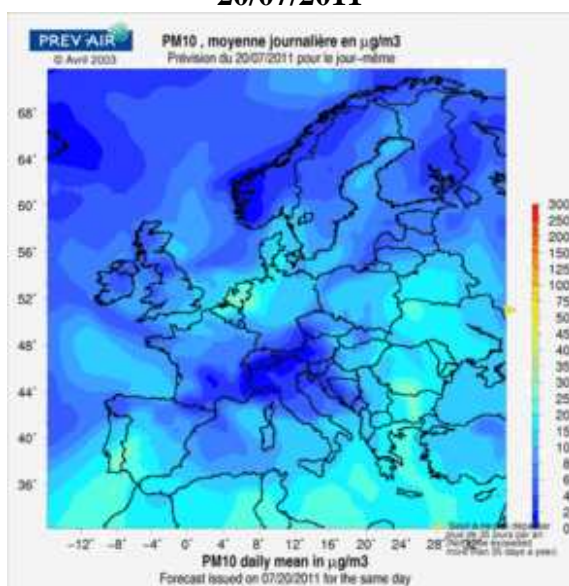
O3 – valore massimo (media mobile su 8 ore) previsto (ARPALAZIO)



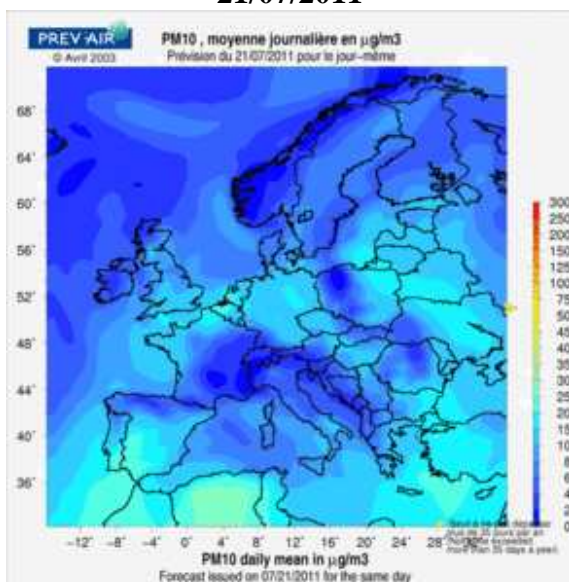
Il sistema previsionale non mostra variazioni sensibili della concentrazione massima giornaliera mediata sulle 8 ore di O3 nell'area metropolitana di Roma.

PM10 – Valore medio previsto (CHIMERE)

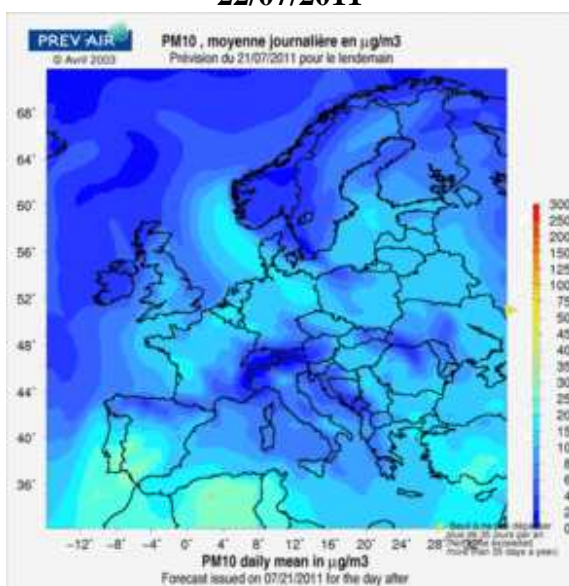
20/07/2011



21/07/2011



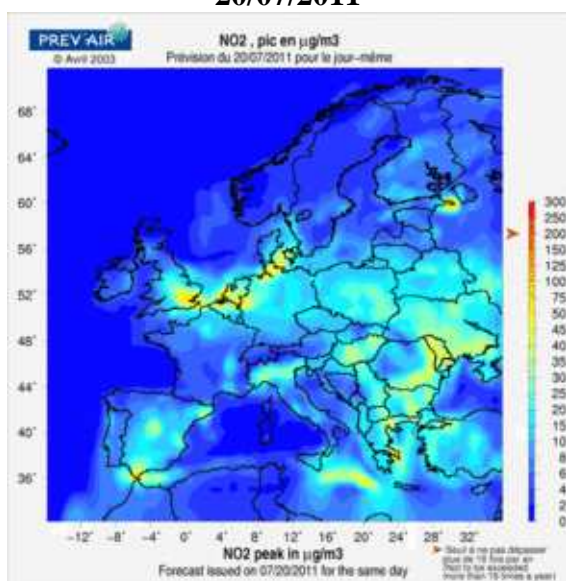
22/07/2011



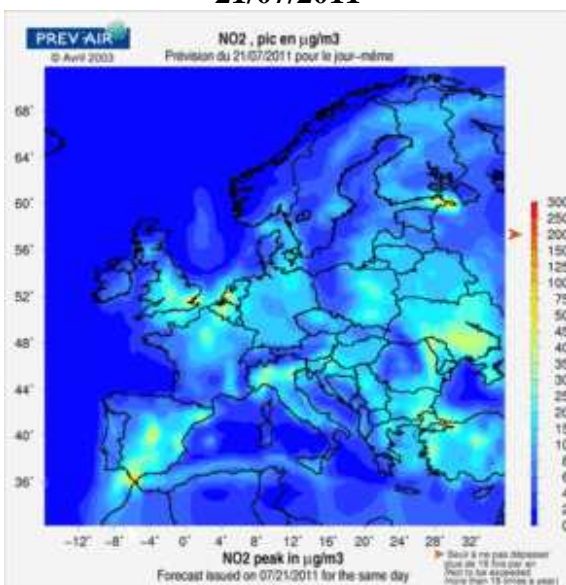
La ricostruzione modellistica effettuata con CHIMERE (ad opera di prev' air, Ministero della Repubblica Francese) mostra una diminuzione della concentrazione media di PM10 sull'Italia.

NO2 – Valore massimo previsto (CHIMERE)

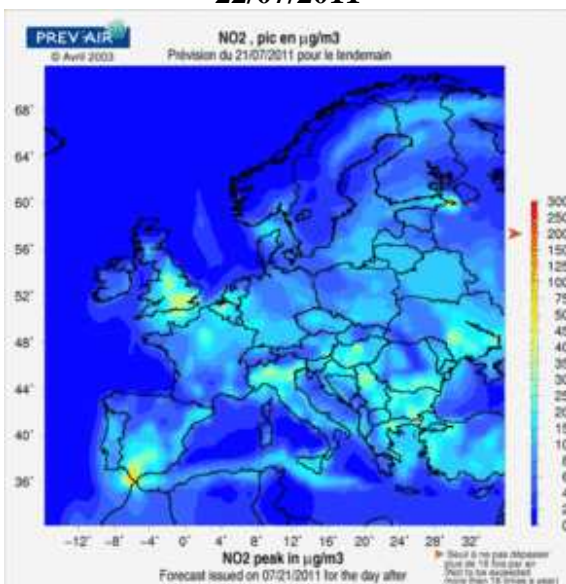
20/07/2011



21/07/2011



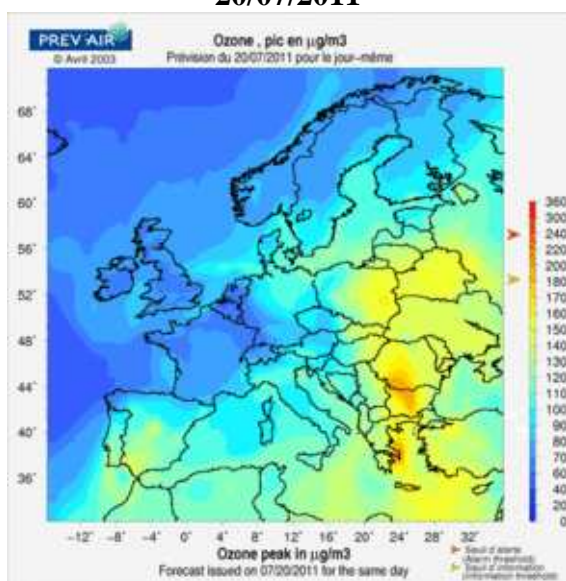
22/07/2011



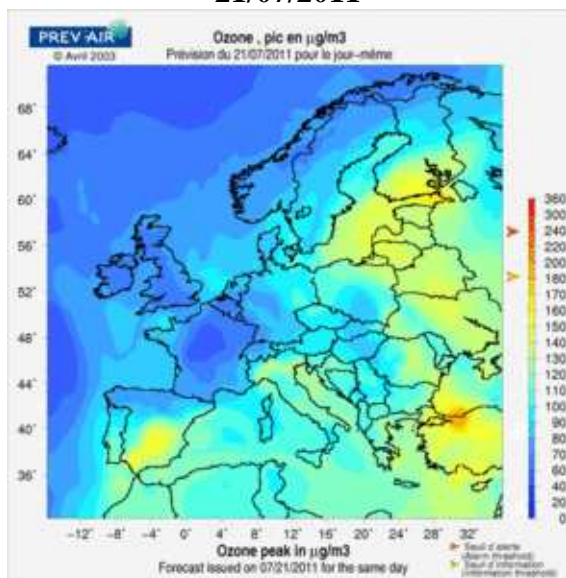
La ricostruzione modellistica effettuata con CHIMERE (ad opera di prev'air, Ministero della Repubblica Francese) mostra una moderata diminuzione della concentrazione massima di NO2.

O3 – Valore massimo previsto (CHIMERE)

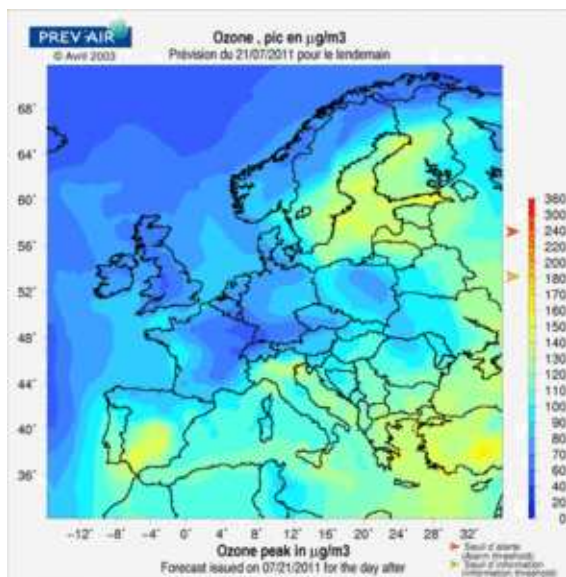
20/07/2011



21/07/2011

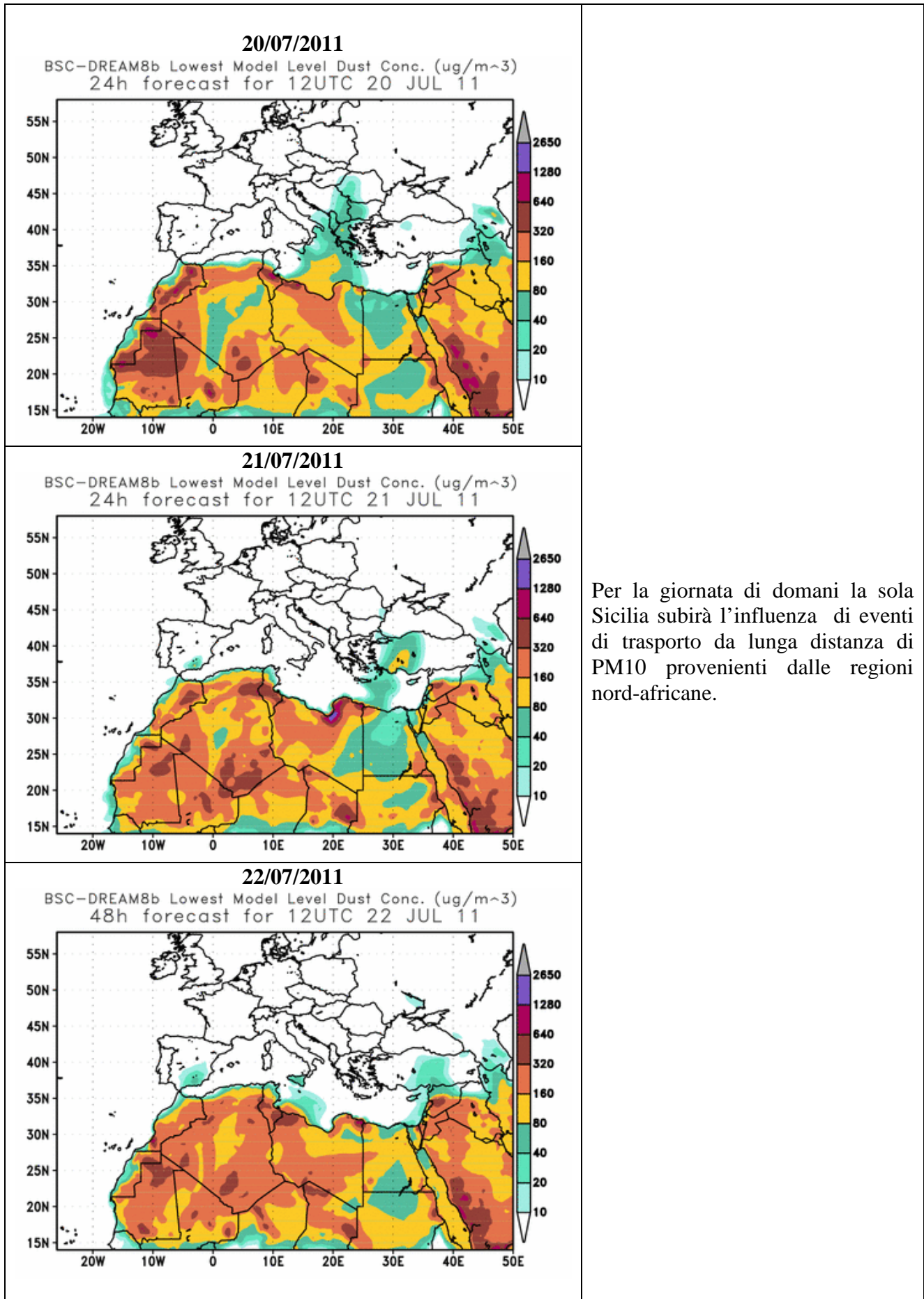


22/07/2011



La ricostruzione modellistica effettuata con CHIMERE (ad opera di prev'air, Ministero della Repubblica Francese) mostra una lieve diminuzione della concentrazione massima di O3.

PM10 Previsioni di trasporto a lunga distanza – Modello DREAM



**Variazione percentuale delle distribuzioni di concentrazione tra 2 giorni successivi
Modello FARM (ARPALAZIO)**

