



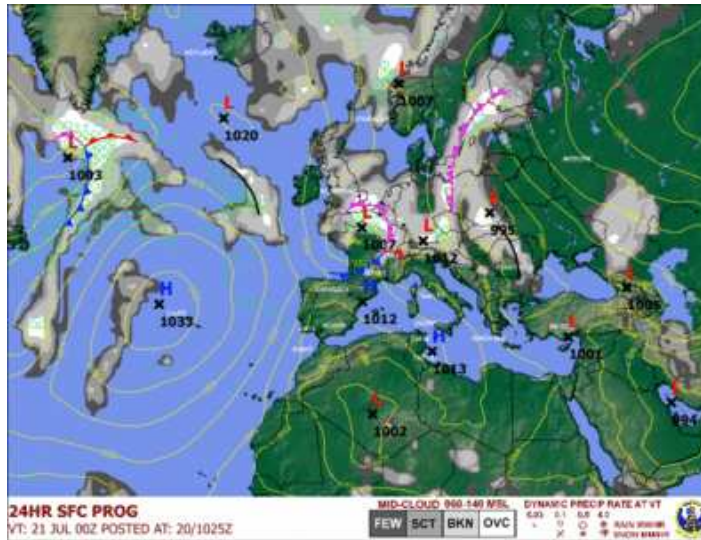
Bollettino Quotidiano
22 Luglio 2111

Centro Regionale della Qualità dell'Aria

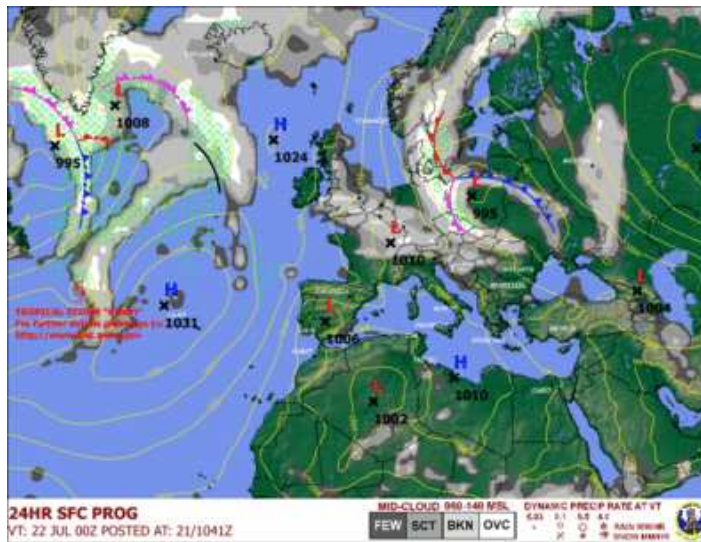
e-mail : craria@arpalazio.it

CENTRO REGIONALE DELLA QUALITA' DELL'ARIA (21, 22 e 23 Luglio 2011)

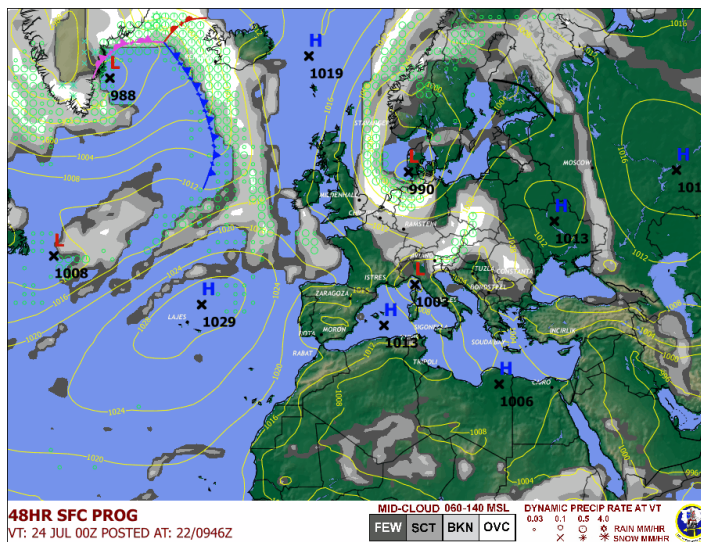
21/07/2011



22/07/2011



23/07/2011

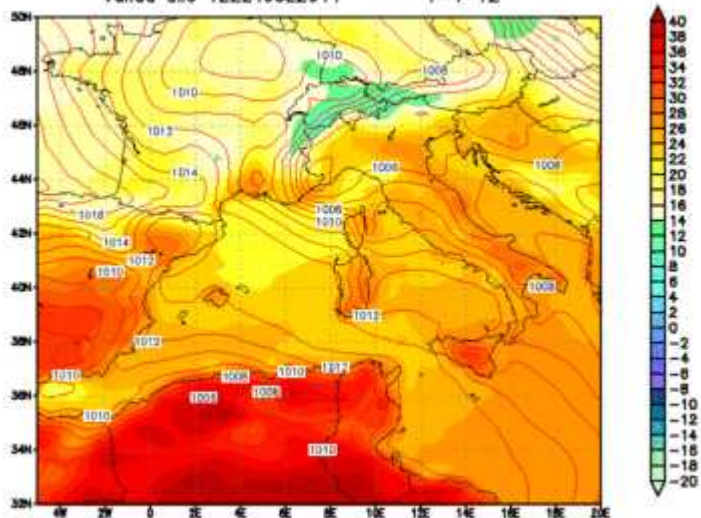


21/07/2011

Modello UKMO — Pressione alm (hPa)e Temperatura a 1.5m (C)

Run del 00Z21JUL2011

Valida alle 12Z21JUL2011 T=+ 12



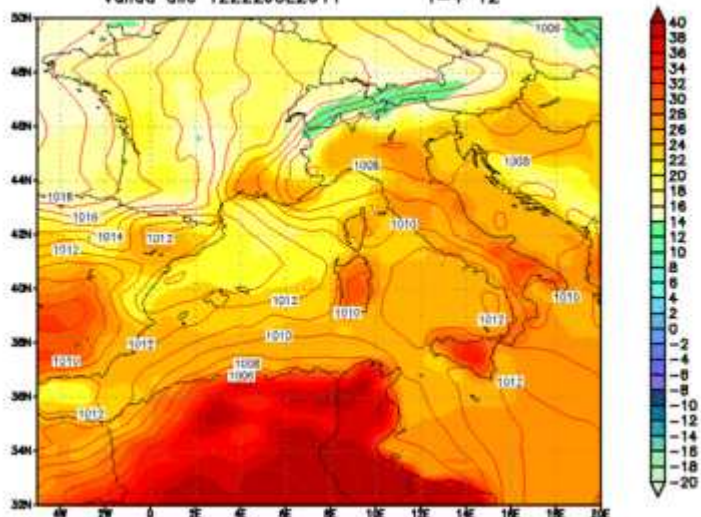
MetOffice per 3bmeteo.com

22/07/2011

Modello UKMO — Pressione alm (hPa)e Temperatura a 1.5m (C)

Run del 00Z22JUL2011

Valida alle 12Z22JUL2011 T=+ 12



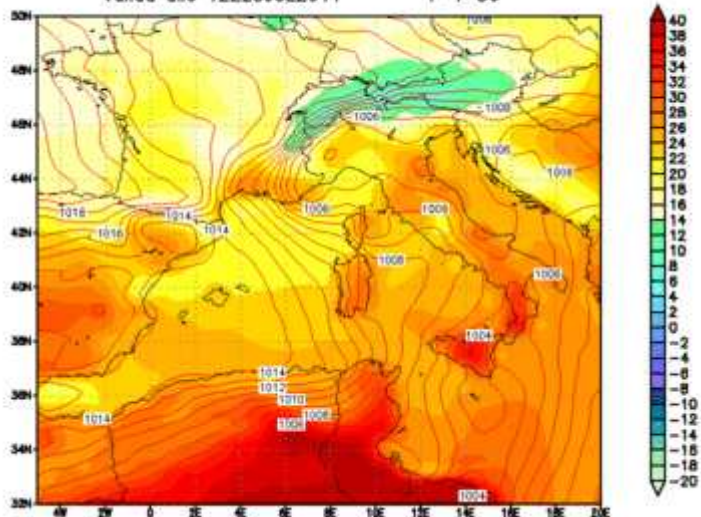
MetOffice per 3bmeteo.com

23/07/2011

Modello UKMO — Pressione alm (hPa)e Temperatura a 1.5m (C)

Run del 00Z23JUL2011

Valida alle 12Z23JUL2011 T=+ 36



MetOffice per 3bmeteo.com

Campi di pressione e temperatura al suolo a grande scala

Temperature in lieve diminuzione.

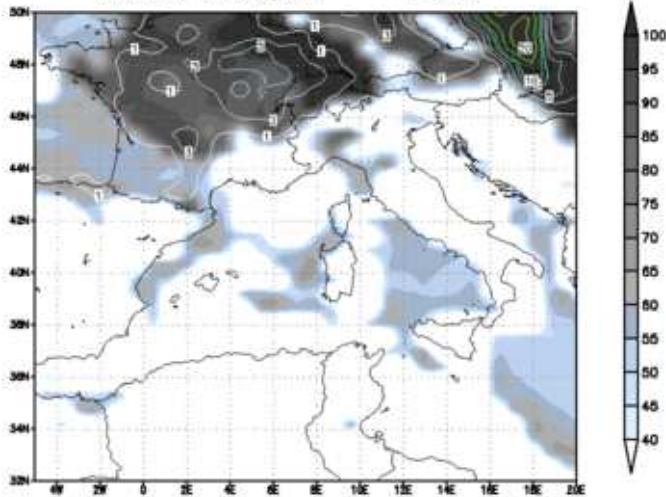
21/07/2011

Modello UKMO — Copertura Nuvolosa Totale (%) e Precipitazione 6h (mm)

Run del 00221JUL2011

Valida alle 12Z21JUL2011

T=+ 12



MetOffice per 3bmeteo.com

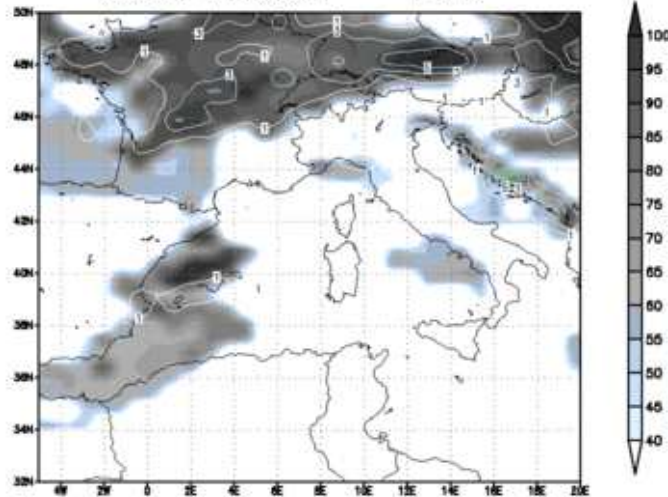
22/07/2011

Modello UKMO — Copertura Nuvolosa Totale (%) e Precipitazione 6h (mm)

Run del 00222JUL2011

Valida alle 12Z22JUL2011

T=+ 12



MetOffice per 3bmeteo.com

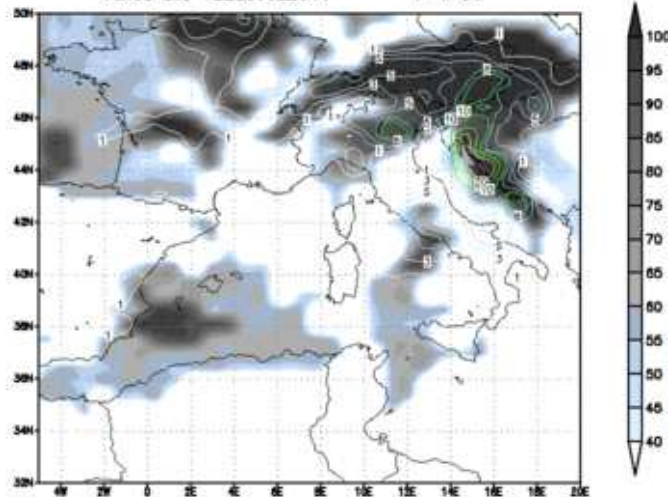
23/07/2011

Modello UKMO — Copertura Nuvolosa Totale (%) e Precipitazione 6h (mm)

Run del 00223JUL2011

Valida alle 12Z23JUL2011

T=+ 36



MetOffice per 3bmeteo.com

Copertura nuvolosa e precipitazione a grande scala

Scarsa copertura nuvolosa in aumento nella giornata di domani con maggiori probabilità di piogge ad est. Nel pomeriggio qualche nuvola in più si formerà sui rilievi del Nord e velature sulle Isole. Si svilupperanno isolati temporali sulle Alpi e sull'Appennino emiliano che poi coinvolgeranno localmente anche le pianure del Piemonte, Lombardia e Venezia.

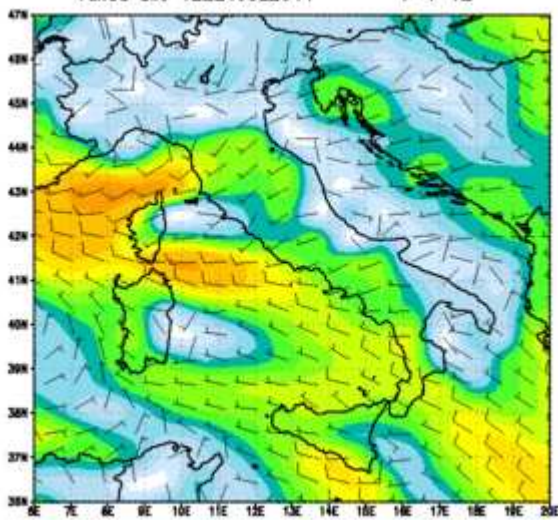
21/07/2011

Modello UKMO – Vento a 10 metri (m/s)

Run del 00221JUL2011

Valida alle 12Z21JUL2011

T=+ 12



MetOffice per 3bmeteo.com

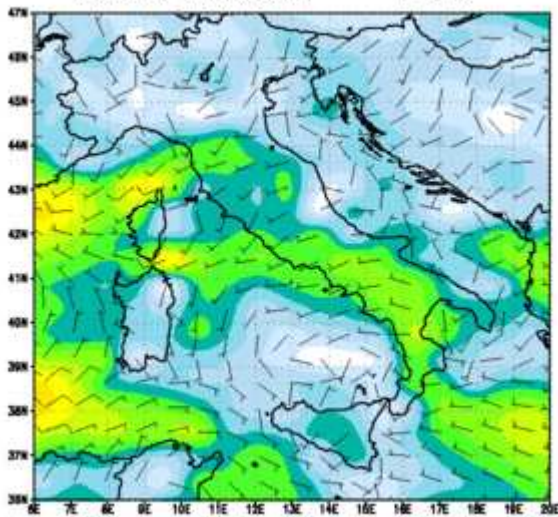
22/07/2011

Modello UKMO – Vento a 10 metri (m/s)

Run del 00222JUL2011

Valida alle 12Z22JUL2011

T=+ 12



MetOffice per 3bmeteo.com

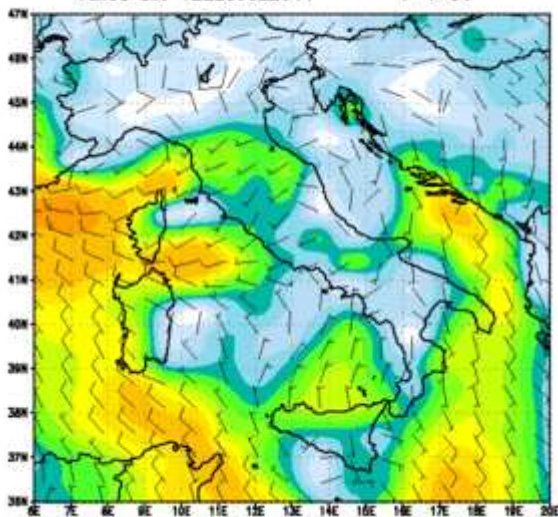
23/07/2011

Modello UKMO – Vento a 10 metri (m/s)

Run del 00223JUL2011

Valida alle 12Z23JUL2011

T=+ 36



MetOffice per 3bmeteo.com

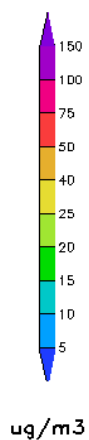
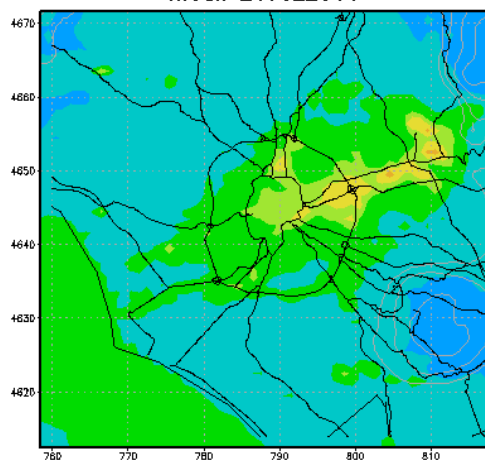
Campi di vento

E' prevista una diminuzione della velocità dei venti tranne sulle isole e all'estremo sud.

PM10 media giornaliera prevista (ARPALAZIO)

21/07/2011

mean 21JUL2011

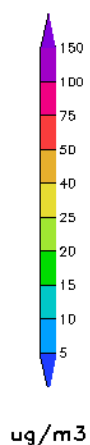
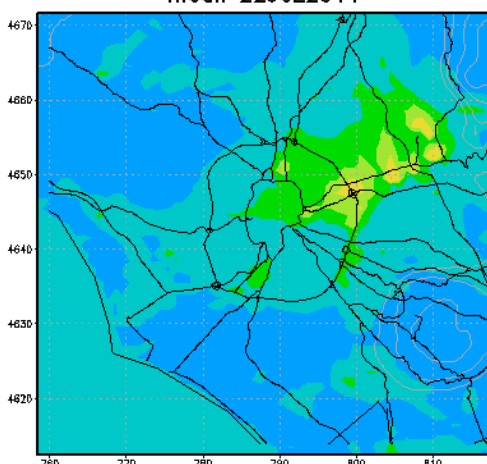


GIS: COLA/IGES

2011-07-21-08:02

22/07/2011

mean 22JUL2011

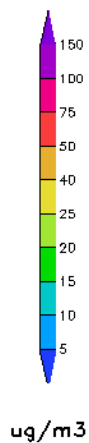
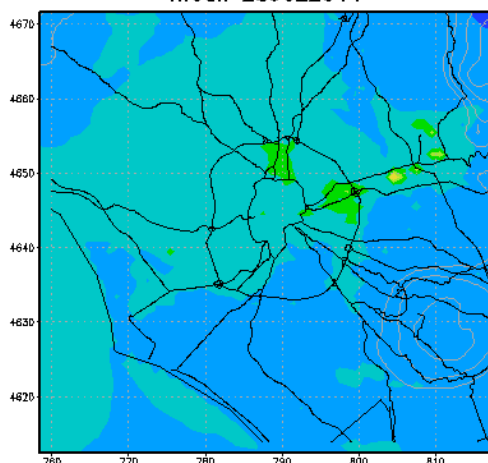


GIS: COLA/IGES

2011-07-21-08:52

23/07/2011

mean 23JUL2011



GIS: COLA/IGES

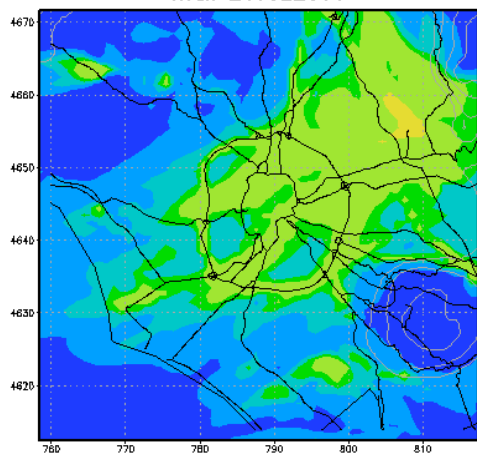
2011-07-21-09:57

Il sistema previsionale mostra una diminuzione della concentrazione media di PM10 nell'area metropolitana di Roma.

NO2 – valore massimo previsto (ARPALAZIO)

21/07/2011

max 21JUL2011



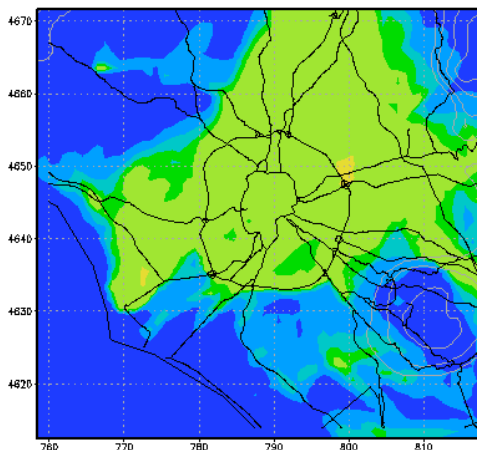
µg/m³

GRADS: COLLA/AGES

2011-07-21-08:02

22/07/2011

max 22JUL2011



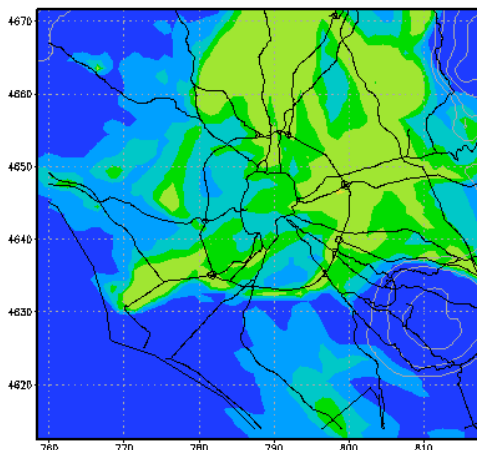
µg/m³

GRADS: COLLA/AGES

2011-07-21-08:22

23/07/2011

max 23JUL2011



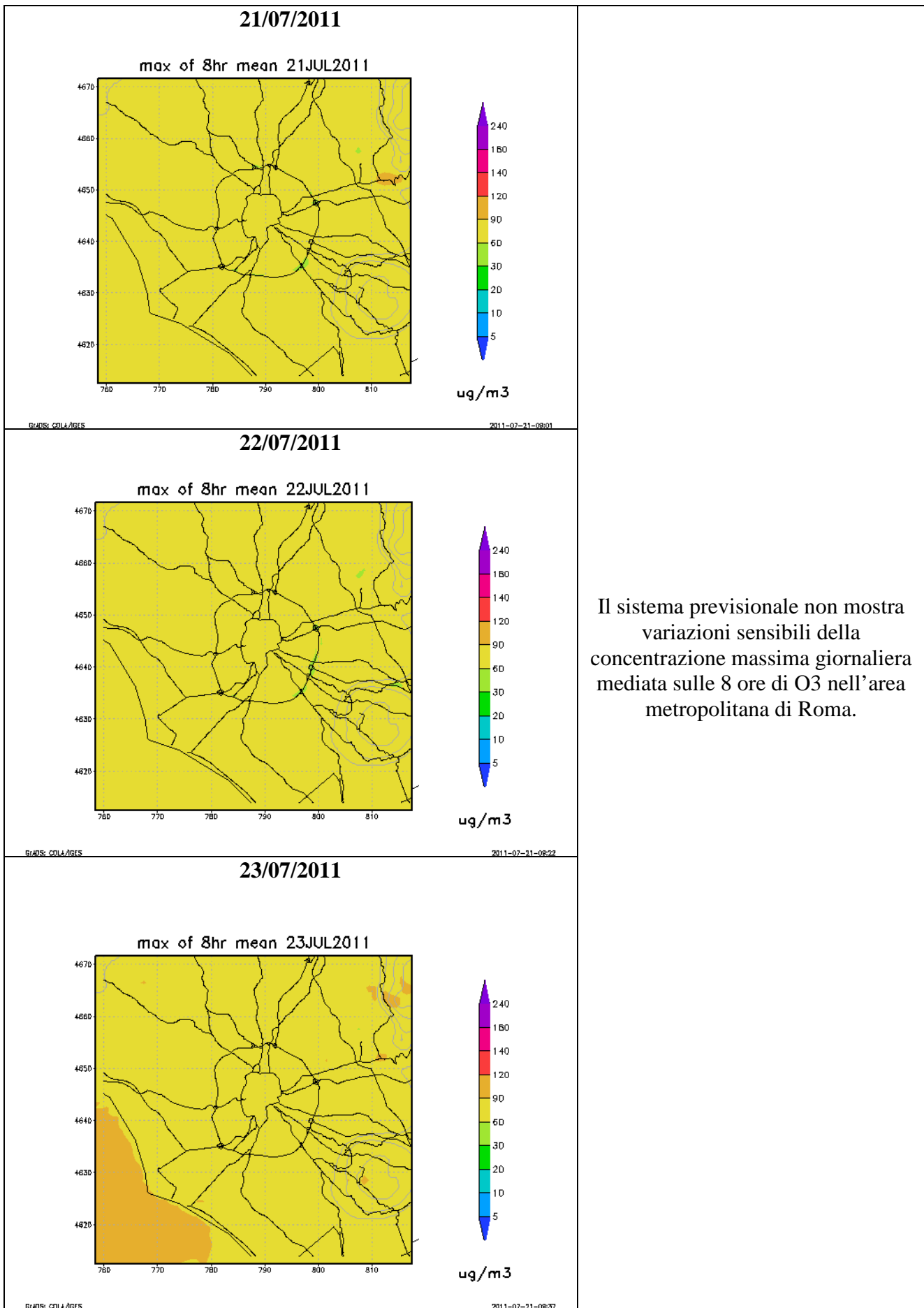
µg/m³

GRADS: COLLA/AGES

2011-07-21-08:37

Il sistema previsionale mostra una diminuzione della concentrazione massima giornaliera di NO2 nell'area metropolitana di Roma.

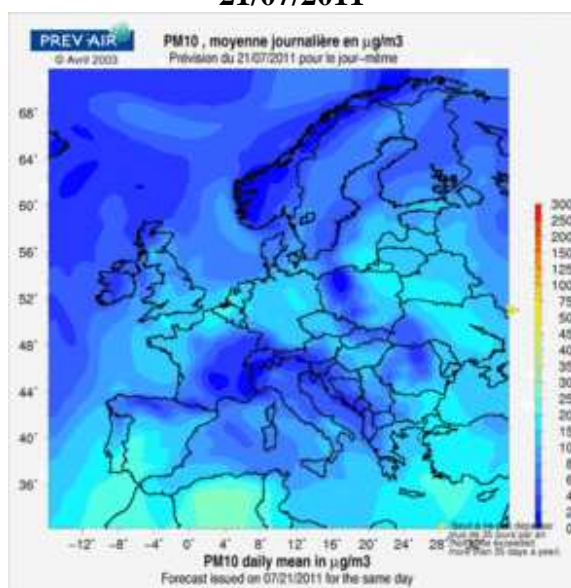
O3 – valore massimo (media mobile su 8 ore) previsto (ARPALAZIO)



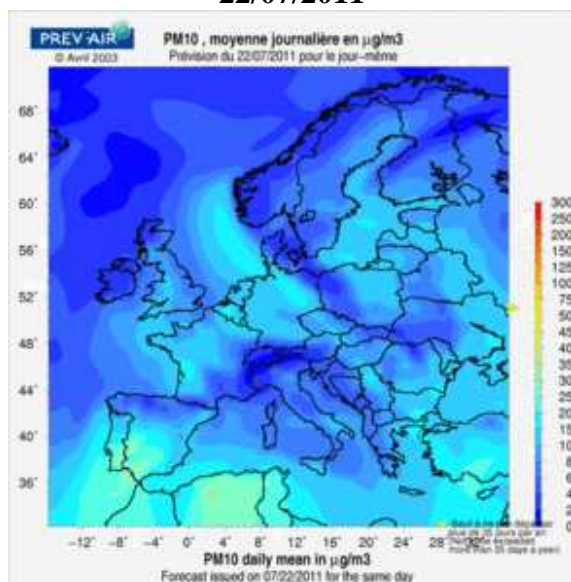
Il sistema previsionale non mostra variazioni sensibili della concentrazione massima giornaliera mediata sulle 8 ore di O3 nell'area metropolitana di Roma.

PM10 – Valore medio previsto (CHIMERE)

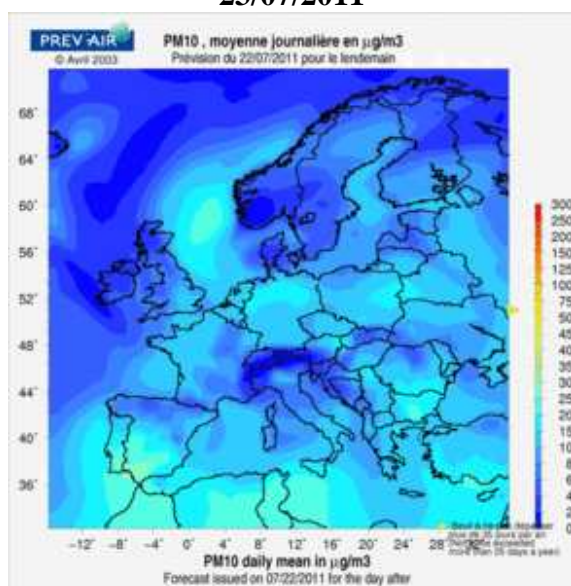
21/07/2011



22/07/2011



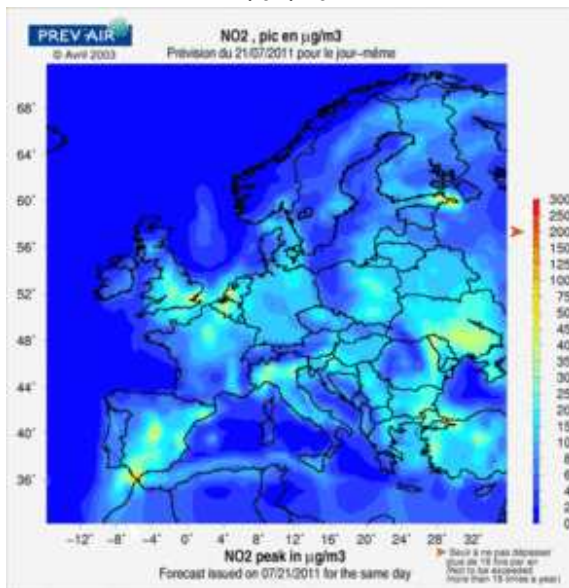
23/07/2011



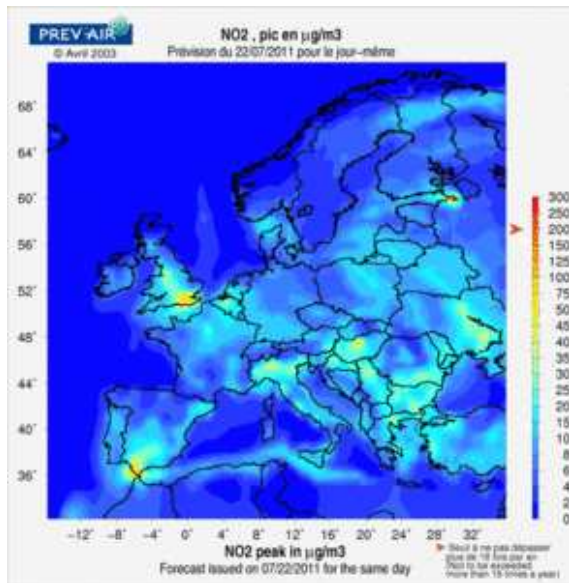
La ricostruzione modellistica effettuata con CHIMERE (ad opera di prev'air, Ministero della Repubblica Francese) mostra un lieve aumento della concentrazione media di PM10 sull'Italia.

NO2 – Valore massimo previsto (CHIMERE)

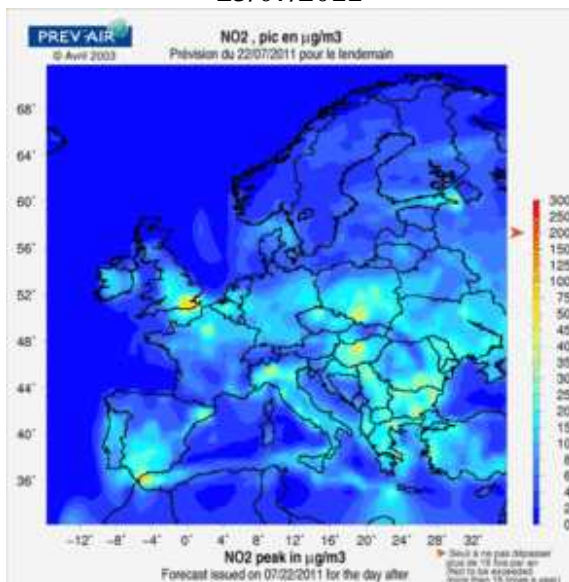
21/07/2011



22/07/2011



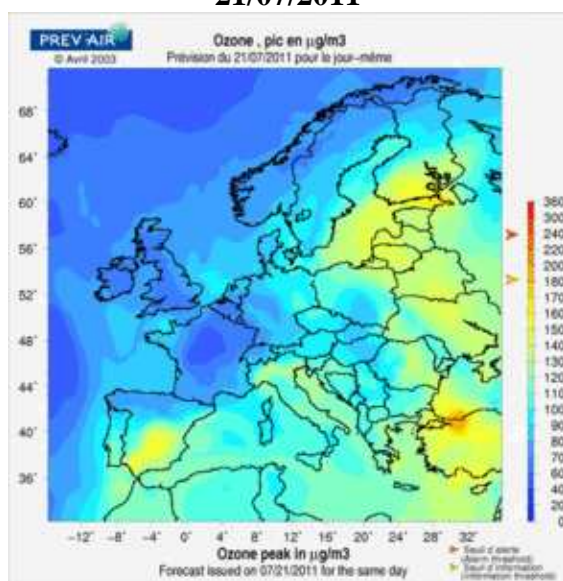
23/07/2011



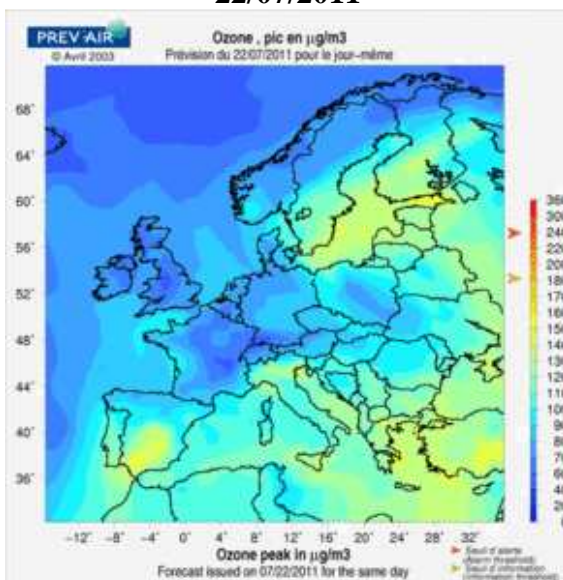
La ricostruzione modellistica effettuata con CHIMERE (ad opera di prev'air, Ministero della Repubblica Francese) mostra un moderato aumento della concentrazione massima di NO2.

O3 – Valore massimo previsto (CHIMERE)

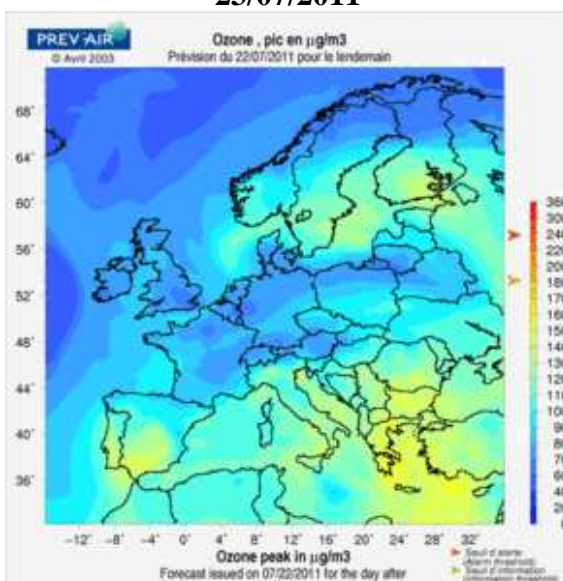
21/07/2011



22/07/2011

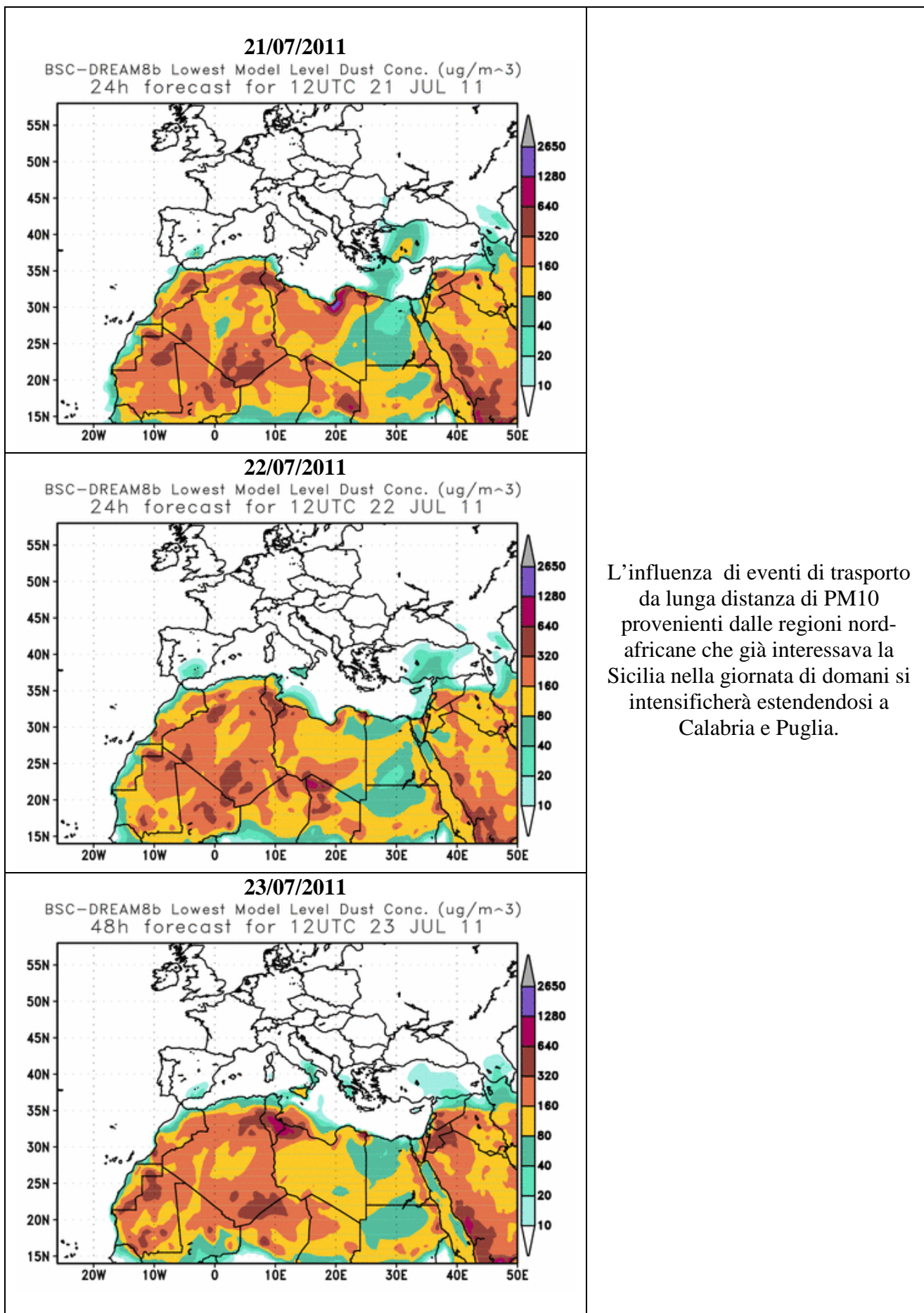


23/07/2011



La ricostruzione modellistica effettuata con CHIMERE (ad opera di prev' air, Ministero della Repubblica Francese) mostra un lieve aumento della concentrazione massima di O3.

PM10 Previsioni di trasporto a lunga distanza – Modello DREAM



**Variazione percentuale delle distribuzioni di concentrazione tra 2 giorni successivi
Modello FARM (ARPALAZIO)**

