



---

**Bollettino Quotidiano**  
**07 Ottobre 2011**

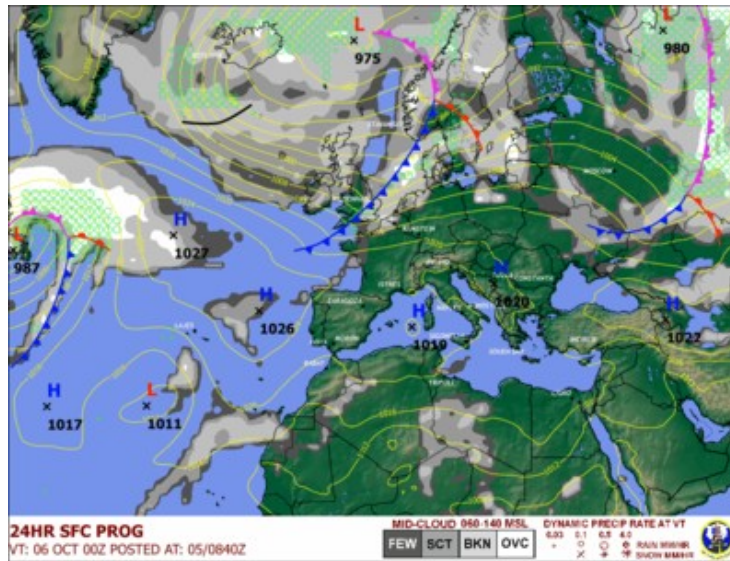
*Centro Regionale della Qualità dell'Aria*

---

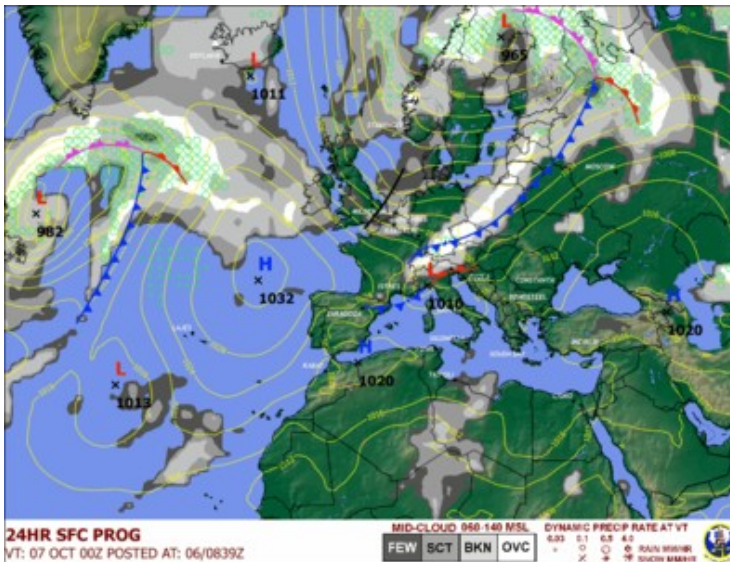
e-mail : [craria@arpalazio.it](mailto:craria@arpalazio.it)

CENTRO REGIONALE DELLA QUALITA' DELL'ARIA (06, 07 e 08 Ottobre 2011)

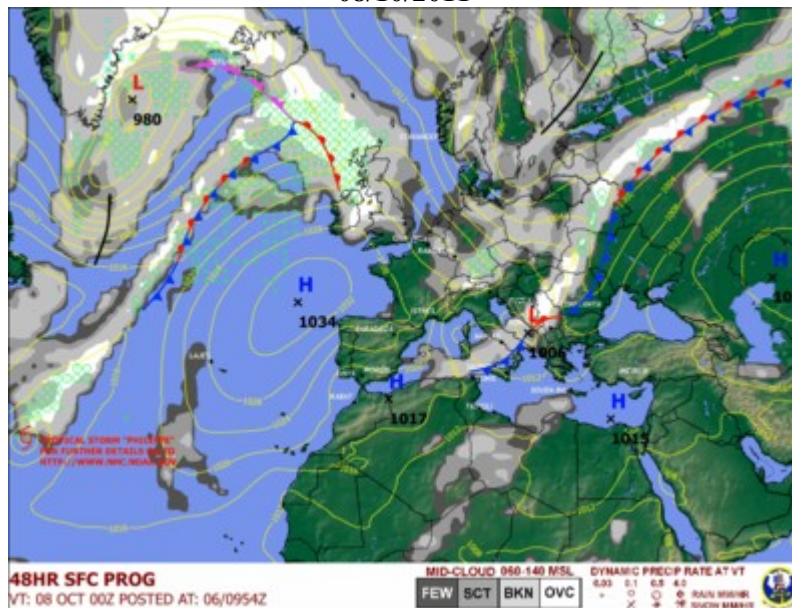
06/10/2011



07/10/2011



08/10/2011

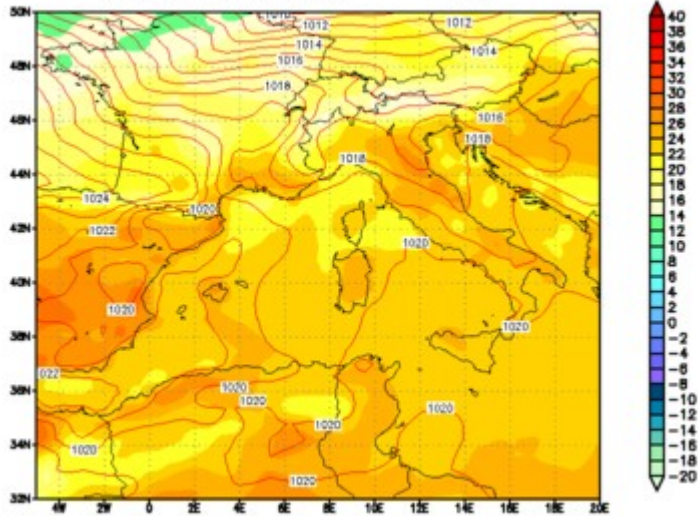


06/10/2011

Modello UKMO — Pressione sim (hPa)e Temperatura a 1.5m (C)

Run del 00206OCT2011

Valida alle 12Z06OCT2011 T=+ 12



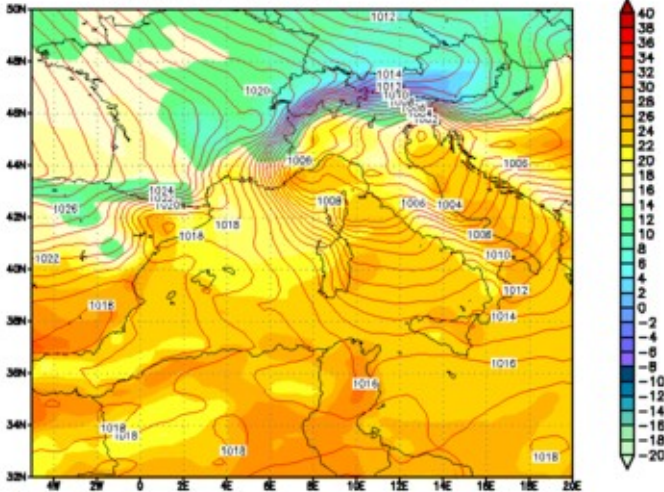
MetOffice per 3bmeteo.com

07/10/2011

Modello UKMO — Pressione sim (hPa)e Temperatura a 1.5m (C)

Run del 00207OCT2011

Valida alle 12Z07OCT2011 T=+ 12



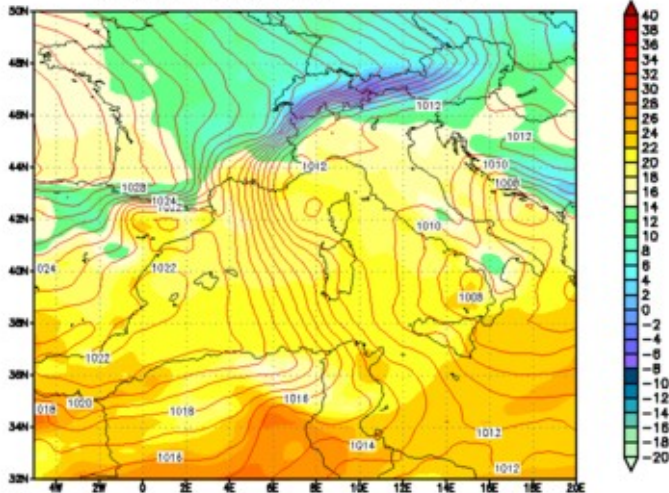
MetOffice per 3bmeteo.com

08/10/2011

Modello UKMO — Pressione sim (hPa)e Temperatura a 1.5m (C)

Run del 00207OCT2011

Valida alle 12Z08OCT2011 T=+ 36



MetOffice per 3bmeteo.com

Campi di pressione e temperatura al suolo a grande scala

E' prevista una diminuzione delle temperature.

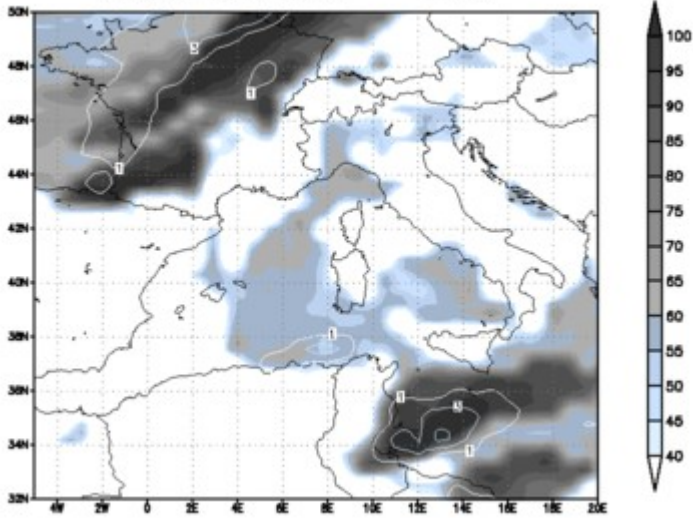


**06/10/2011**

Modello UKMO — Copertura Nuvolosa Totale (%) e Precipitazione 6h (mm)

Run del 00206OCT2011

Valida alle 12Z06OCT2011 T=+ 12



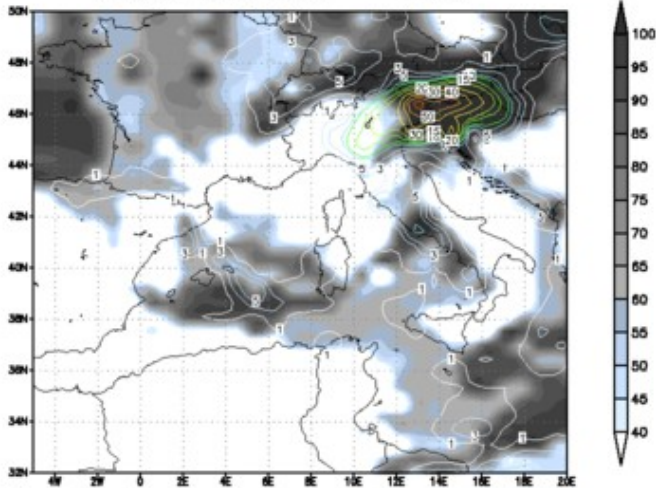
MetOffice per 3bmeteo.com

**07/10/2011**

Modello UKMO — Copertura Nuvolosa Totale (%) e Precipitazione 6h (mm)

Run del 00207OCT2011

Valida alle 12Z07OCT2011 T=+ 12



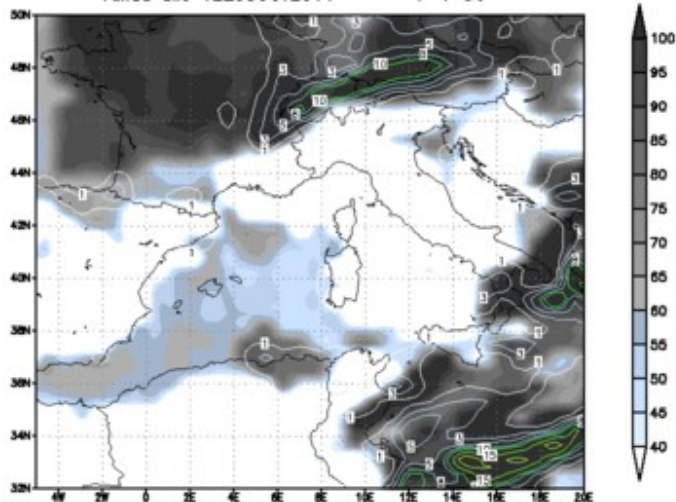
MetOffice per 3bmeteo.com

**08/10/2011**

Modello UKMO — Copertura Nuvolosa Totale (%) e Precipitazione 6h (mm)

Run del 00207OCT2011

Valida alle 12Z08OCT2011 T=+ 36



MetOffice per 3bmeteo.com

Copertura nuvolosa e precipitazione a grande scala

E' prevista la presenza di nubi sulle regioni del centro - Italia.

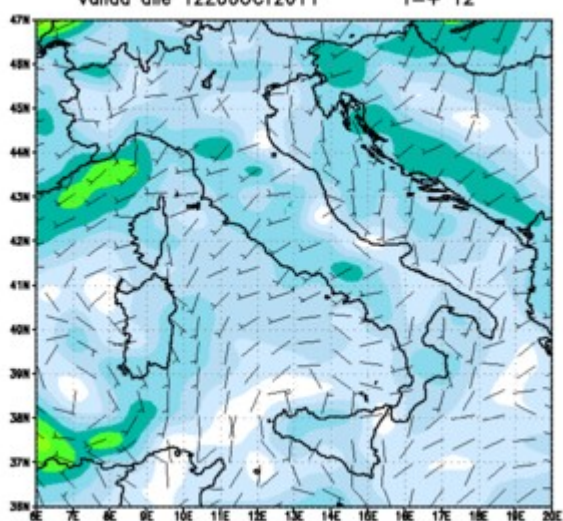
06/10/2011

Modello UKMO – Vento a 10 metri (m/s)

Run del 00206OCT2011

Valida alle 12Z06OCT2011

T=+ 12



MetOffice per 3bmeteo.com

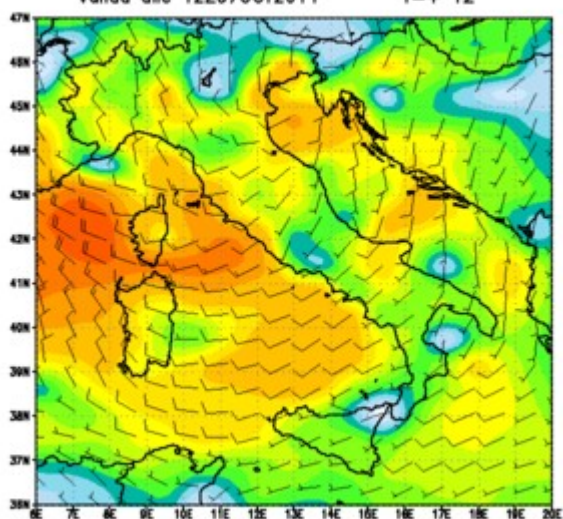
07/10/2011

Modello UKMO – Vento a 10 metri (m/s)

Run del 00207OCT2011

Valida alle 12Z07OCT2011

T=+ 12



MetOffice per 3bmeteo.com

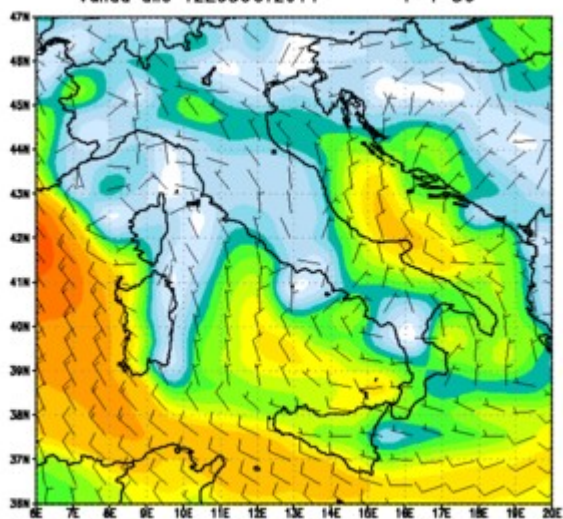
08/10/2011

Modello UKMO – Vento a 10 metri (m/s)

Run del 00207OCT2011

Valida alle 12Z08OCT2011

T=+ 36

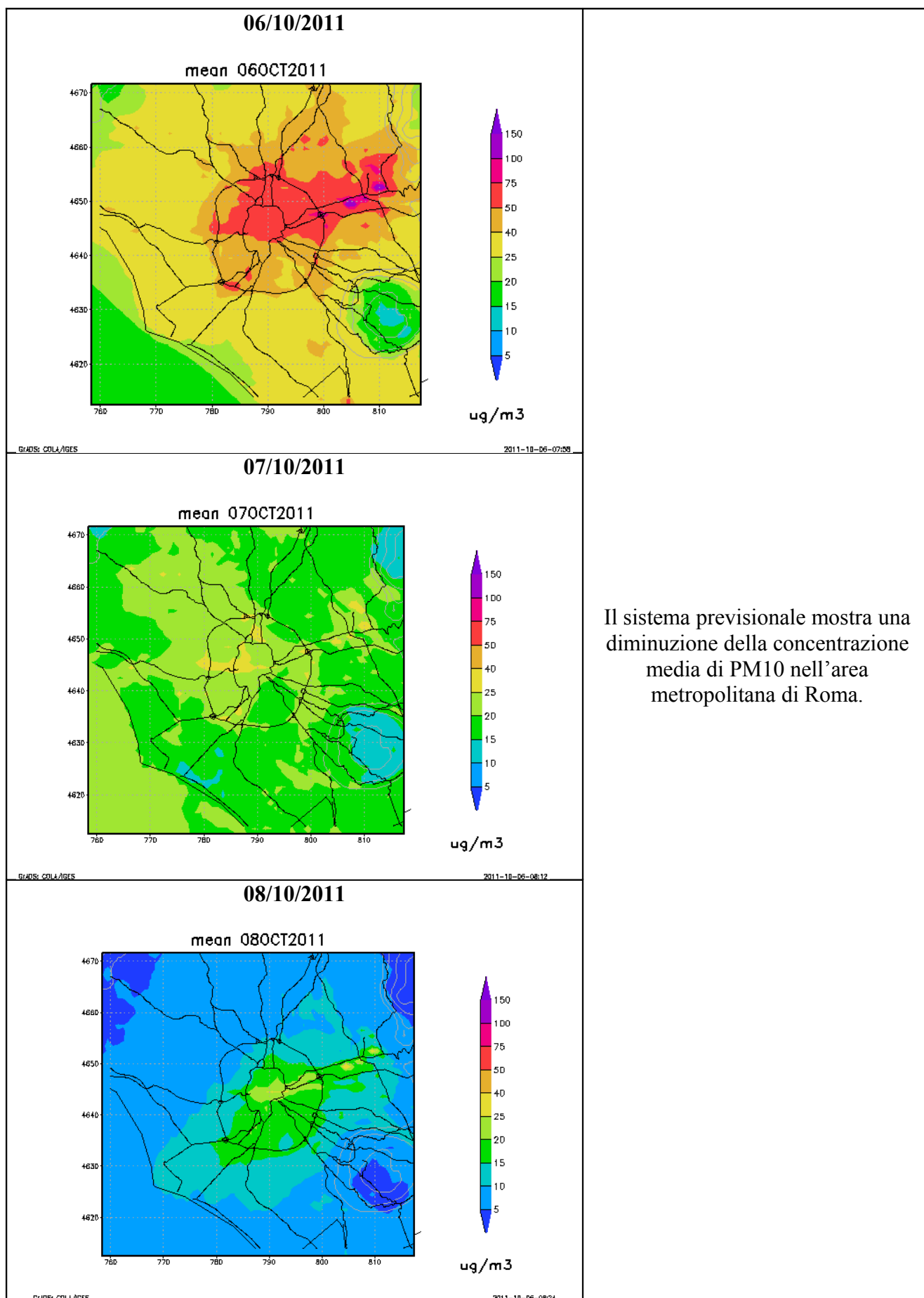


MetOffice per 3bmeteo.com

### Campi di vento

E' prevista una diminuzione della velocità dei venti nelle regioni del centro - Italia.

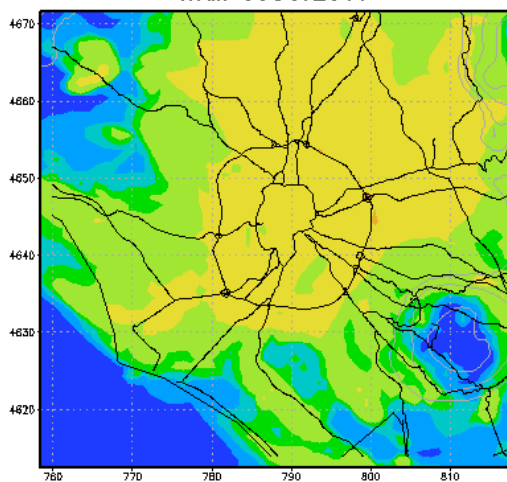
## PM10 media giornaliera prevista (ARPALAZIO)



## NO2 – valore massimo previsto (ARPALAZIO)

06/10/2011

max 06OCT2011



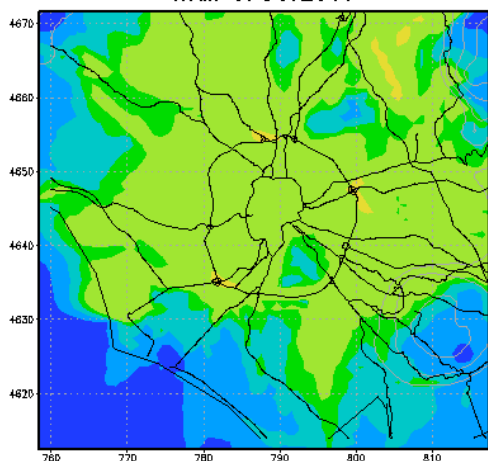
$\mu\text{g}/\text{m}^3$

GIADIS: COLLA/IGES

2011-10-06-07:08

07/10/2011

max 07OCT2011



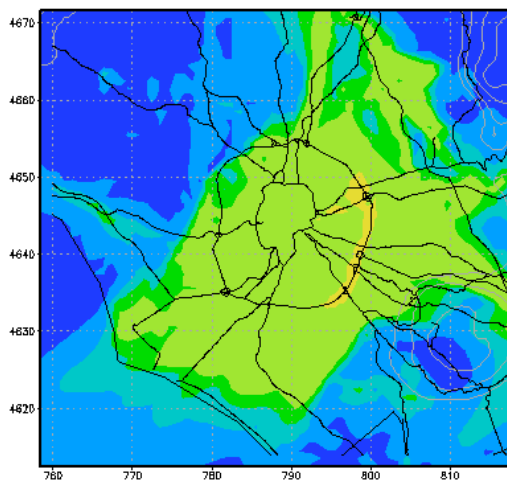
$\mu\text{g}/\text{m}^3$

GIADIS: COLLA/IGES

2011-10-06-08:12

08/10/2011

max 08OCT2011



$\mu\text{g}/\text{m}^3$

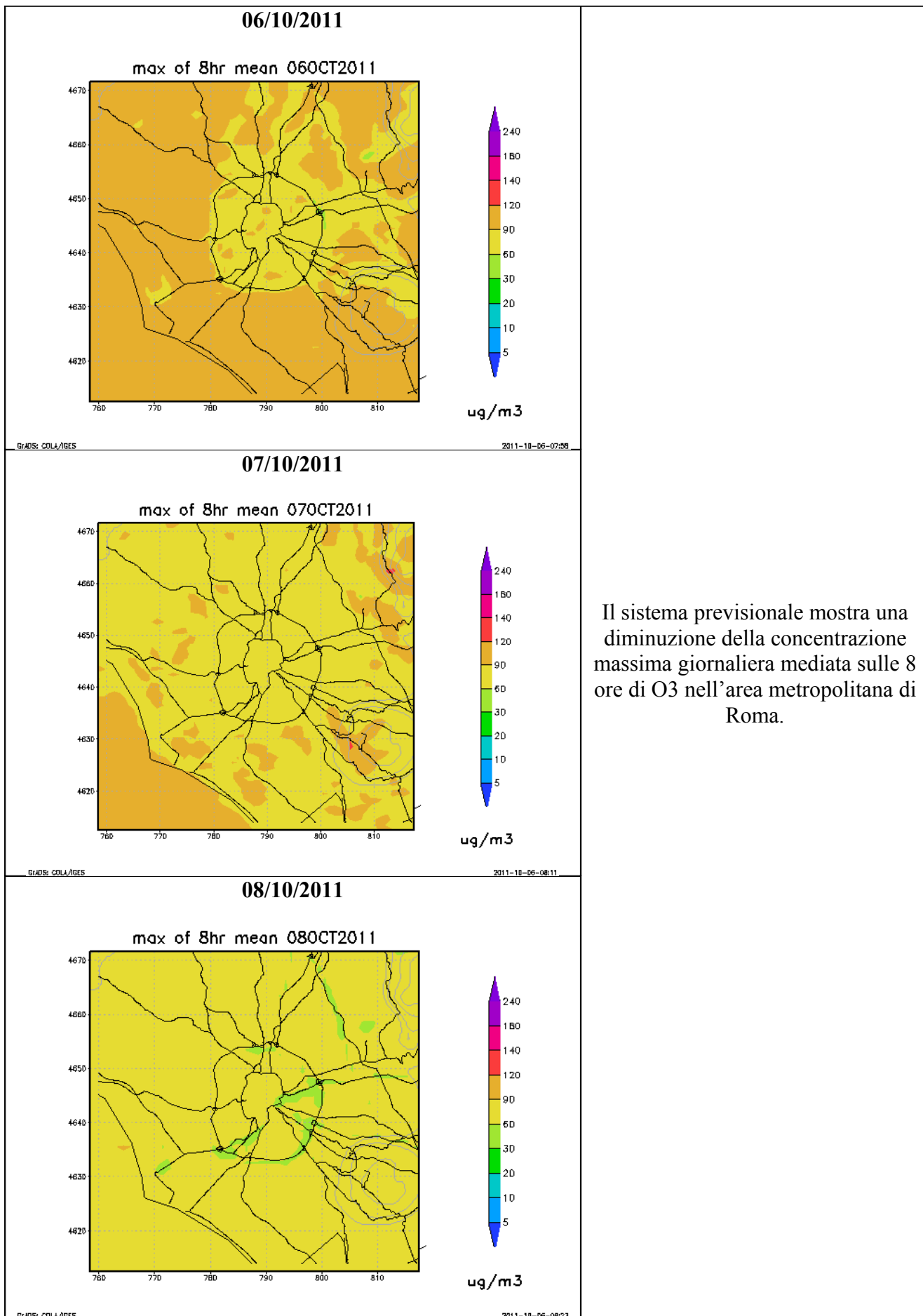
GIADIS: COLLA/IGES

2011-10-06-08:24

Il sistema previsionale mostra un lieve aumento della concentrazione massima giornaliera di NO2 nell'area metropolitana di Roma.



### O3 – valore massimo (media mobile su 8 ore) previsto (ARPALAZIO)

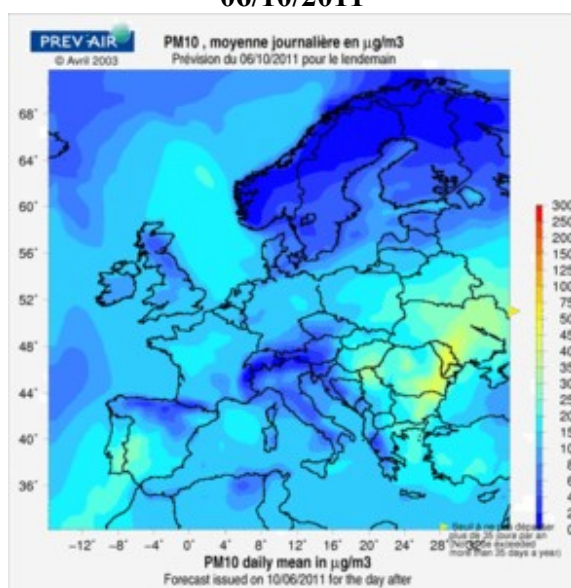


Il sistema previsionale mostra una diminuzione della concentrazione massima giornaliera mediata sulle 8 ore di O<sub>3</sub> nell'area metropolitana di Roma.

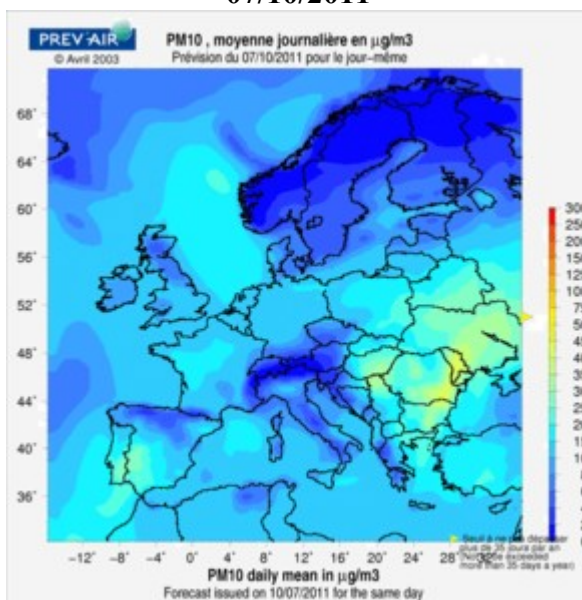


## PM10 – Valore medio previsto (CHIMERE)

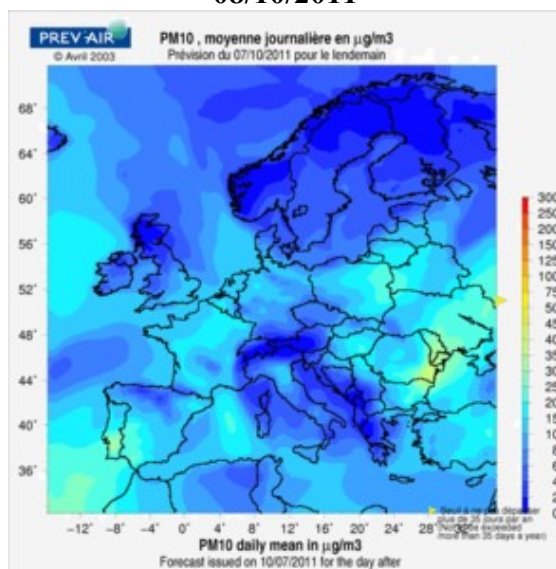
06/10/2011



07/10/2011



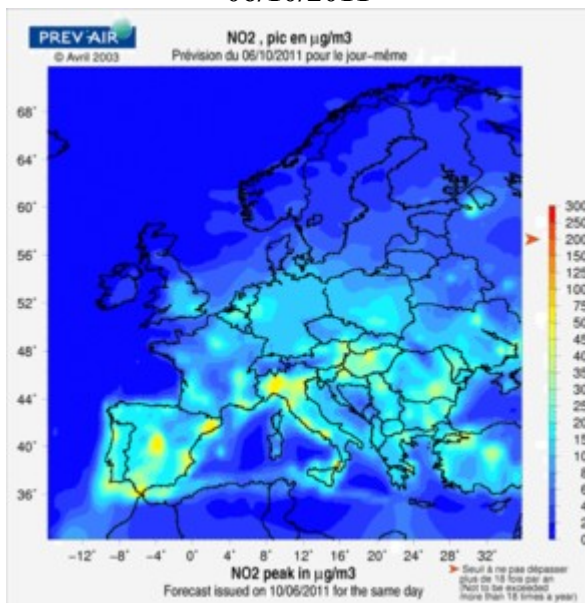
08/10/2011



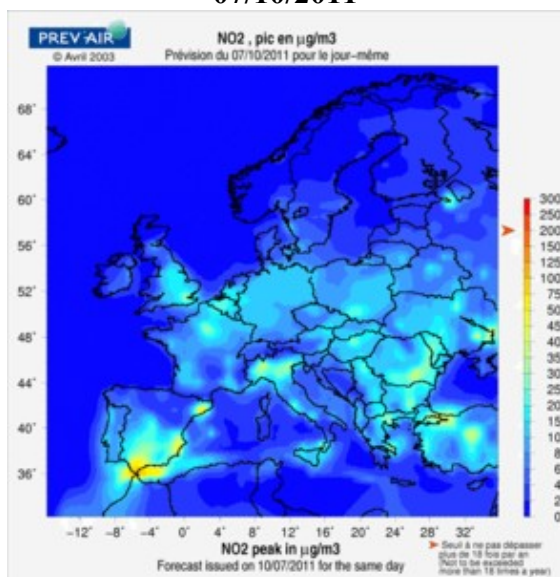
La ricostruzione modellistica effettuata con CHIMERE (ad opera di prev'air, Ministero della Repubblica Francese) mostra un lieve aumento della concentrazione media di PM10.

## NO2 – Valore massimo previsto (CHIMERE)

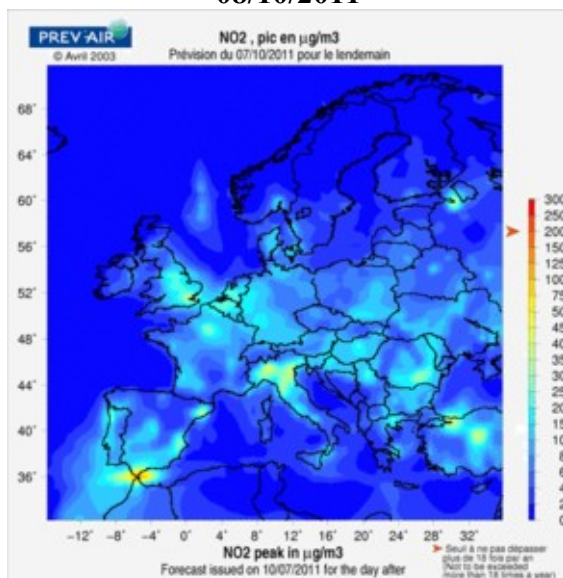
06/10/2011



07/10/2011



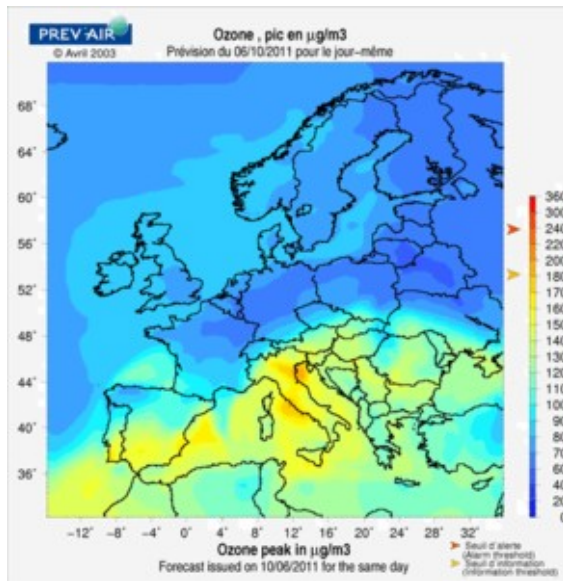
08/10/2011



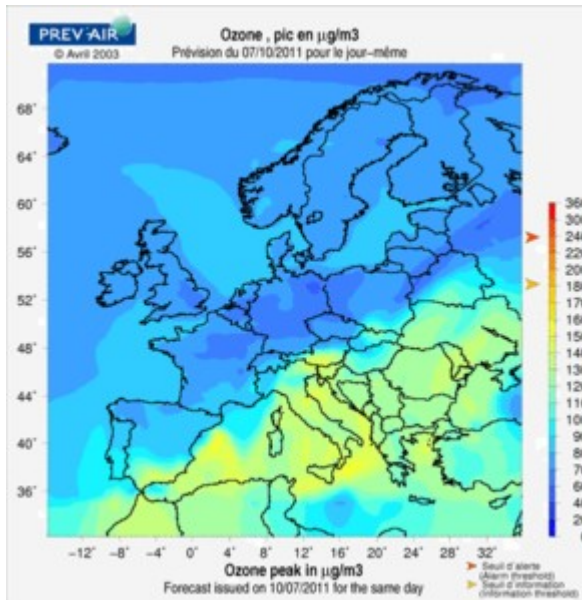
La ricostruzione modellistica effettuata con CHIMERE (ad opera di prev'air, Ministero della Repubblica Francese) mostra un lieve aumento della concentrazione massima di NO2.

### O3 – Valore massimo previsto (CHIMERE)

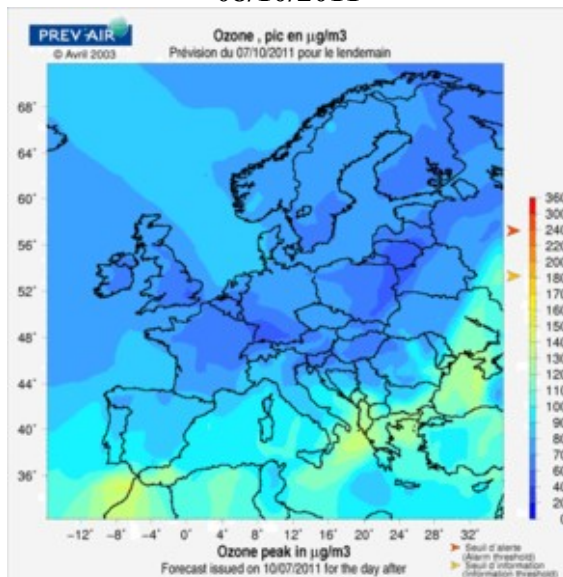
06/10/2011



07/10/2011



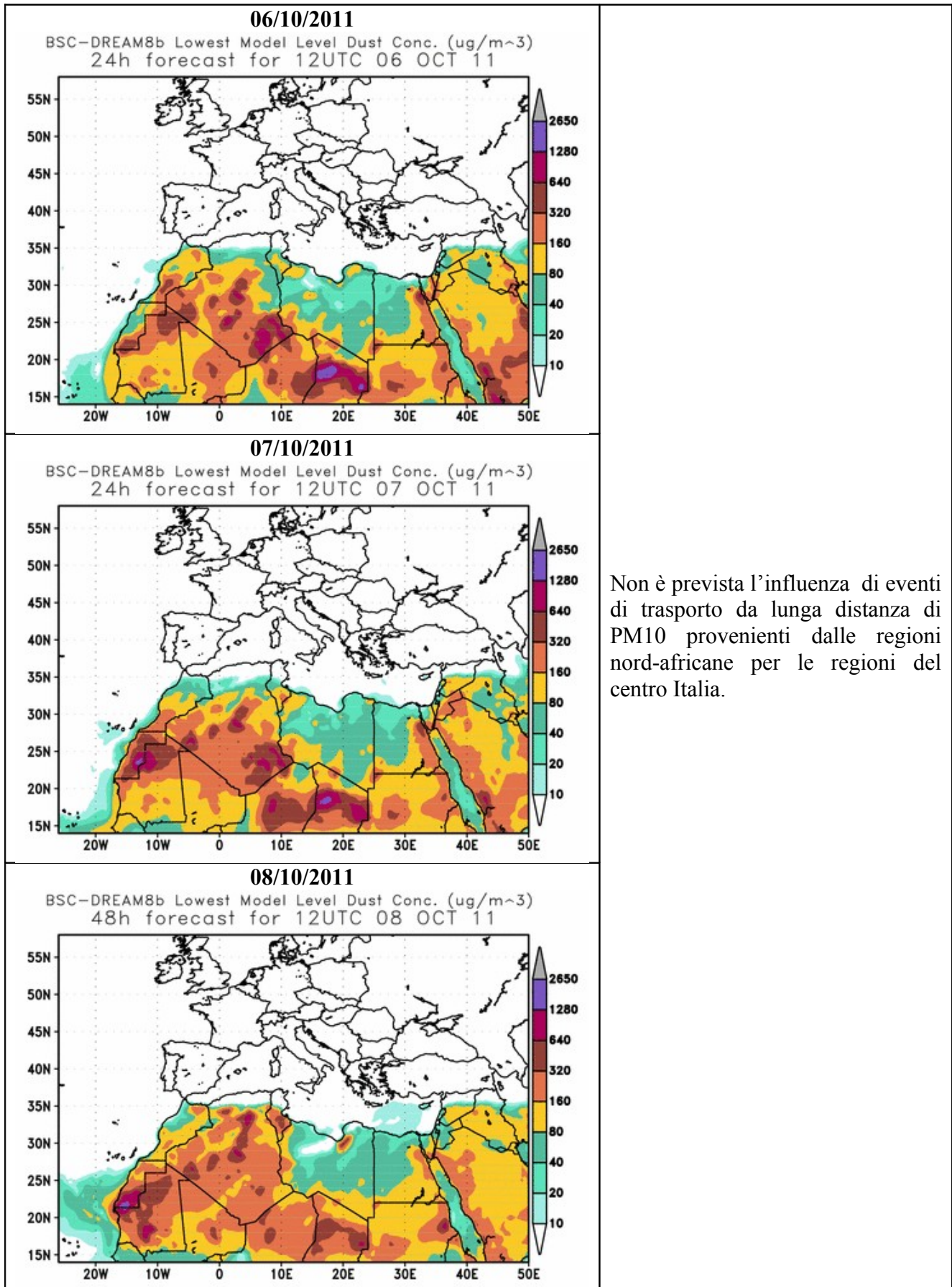
08/10/2011



La ricostruzione modellistica effettuata con CHIMERE (ad opera di prev'air, Ministero della Repubblica Francese) mostra una diminuzione della concentrazione massima di O3.



## PM10 Previsioni di trasporto a lunga distanza – Modello DREAM



## Variazione percentuale delle distribuzioni di concentrazione tra 2 giorni successivi Modello FARM (ARPALAZIO)

