



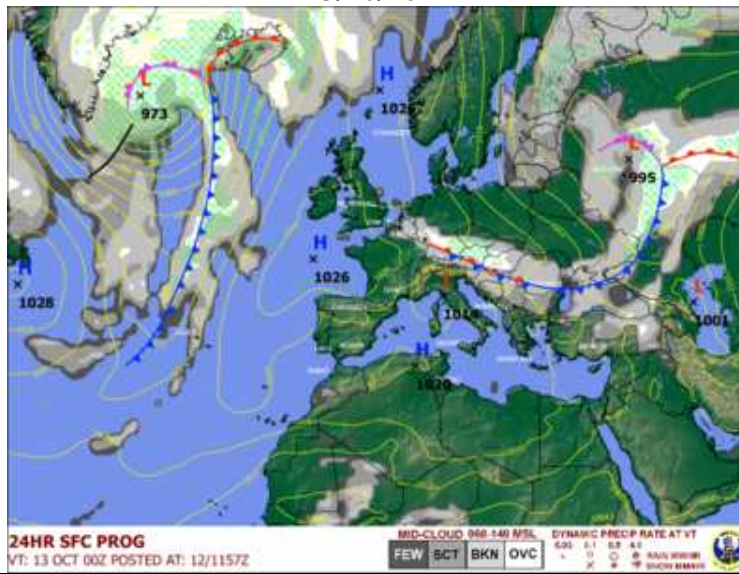
Bollettino Quotidiano
14 Ottobre 2011

Centro Regionale della Qualità dell'Aria

e-mail : craria@arpalazio.it

CENTRO REGIONALE DELLA QUALITA' DELL'ARIA (12, 14 Settembre e 15 Ottobre 2011)

13/10/2011



14/10/2011

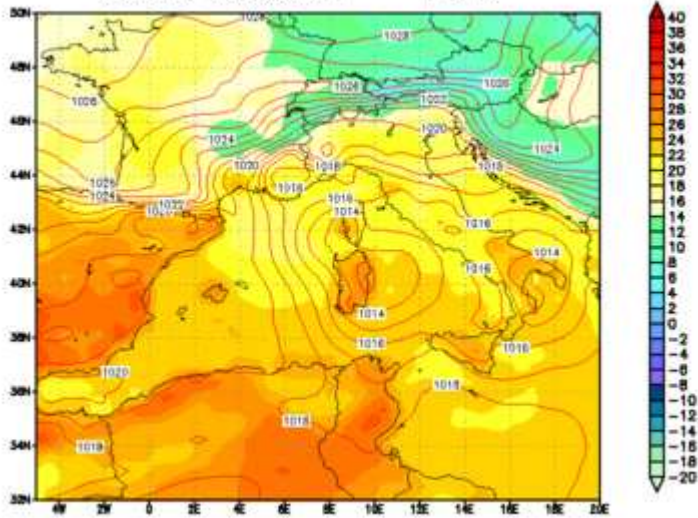


15/10/2011



13/10/2011

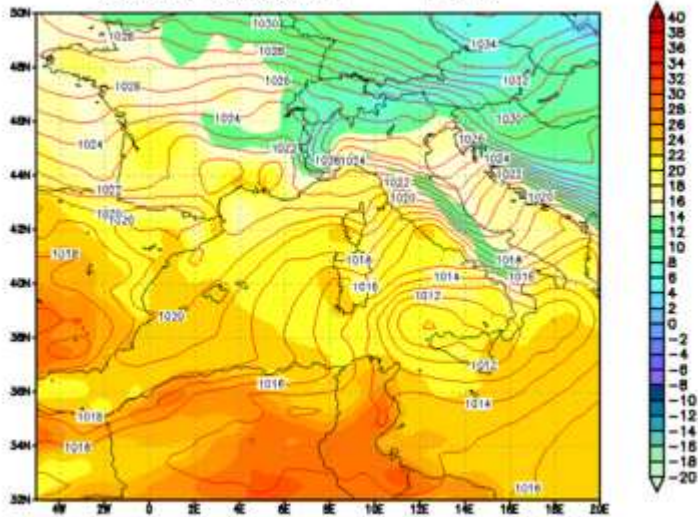
Modello UKMO – Pressione alm (hPa)e Temperatura a 1.5m (C)
Run del 00Z13OCT2011
Valida alle 12Z13OCT2011 T=+ 12



MetOffice per 3bmeteo.com

14/10/2011

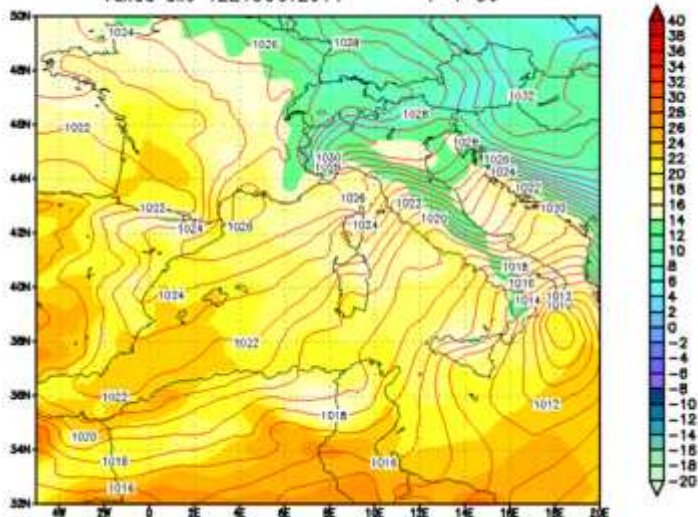
Modello UKMO – Pressione alm (hPa)e Temperatura a 1.5m (C)
Run del 00Z14OCT2011
Valida alle 12Z14OCT2011 T=+ 12



MetOffice per 3bmeteo.com

15/10/2011

Modello UKMO – Pressione alm (hPa)e Temperatura a 1.5m (C)
Run del 00Z14OCT2011
Valida alle 12Z15OCT2011 T=+ 36



MetOffice per 3bmeteo.com

Campi di pressione e temperatura al suolo a grande scala

Temperature in calo, con massime difficilmente oltre i 20 gradi in molte regioni. Domani ulteriore calo termico di altri 3/4° un po' ovunque con clima molto fresco, anzi freddo al mattino specie sulle regioni adriatiche, di Nordest e appenniniche per venti sostenuti da NE su tutti i settori centro-meridionali.

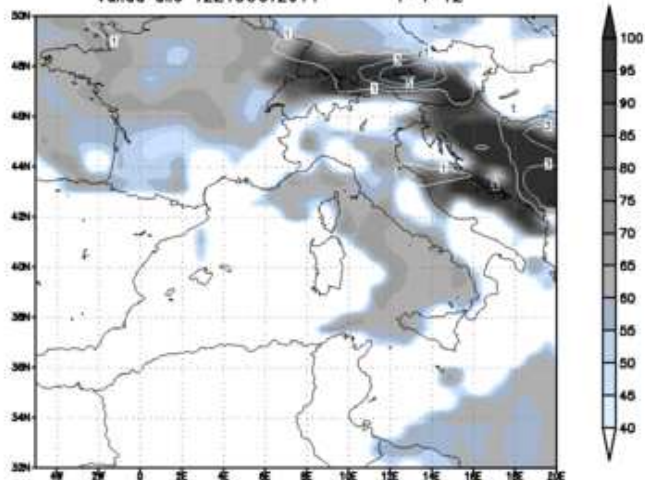
13/10/2011

Modello UKMO — Copertura Nuvolosa Totale (%) e Precipitazione 5h (mm)

Run del 00Z13OCT2011

Valida alle 12Z13OCT2011

T=+ 12



MetOffice per 3bmeteo.com

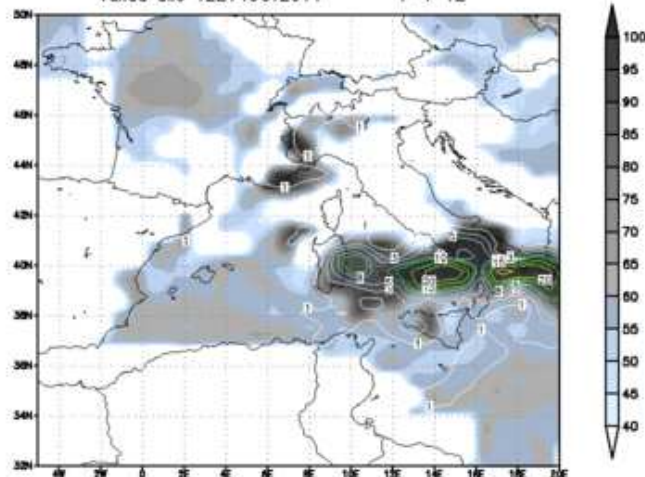
14/10/2011

Modello UKMO — Copertura Nuvolosa Totale (%) e Precipitazione 5h (mm)

Run del 00Z14OCT2011

Valida alle 12Z14OCT2011

T=+ 12



MetOffice per 3bmeteo.com

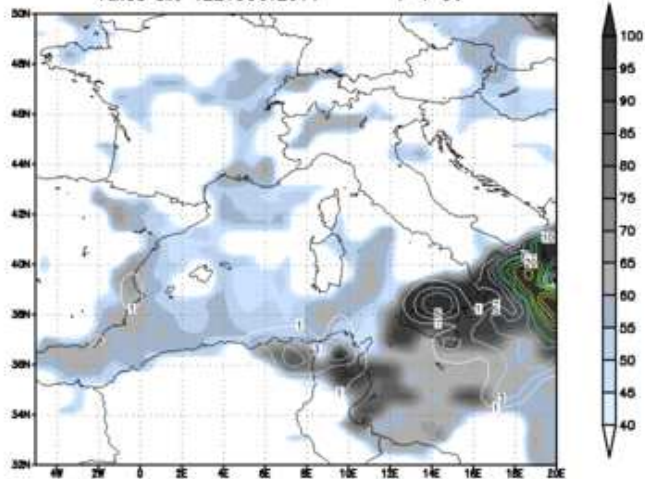
15/10/2011

Modello UKMO — Copertura Nuvolosa Totale (%) e Precipitazione 5h (mm)

Run del 00Z14OCT2011

Valida alle 12Z15OCT2011

T=+ 36



MetOffice per 3bmeteo.com

Copertura nuvolosa e precipitazione a grande scala

Le regioni meridionali saranno interessate da un po' di maltempo, mentre le temperature diminuiranno sensibilmente dappertutto.

Oggi sensibile calo delle temperature e un po' di maltempo soprattutto al Sud a causa dell'arrivo di una massa d'aria fredda dai Balcani. Nelle prossime ore nubi e qualche piovasco interesseranno il Nordovest specie a ridosso delle zone alpine. Rovesci e temporali più diffusi al Sud e Isole dove insisteranno anche nel corso del pomeriggio intensificandosi ulteriormente. In serata tenderà a migliorare al Nordovest e in Sardegna mentre i fenomeni si concentreranno all'estremo Sud fra Sicilia, Calabria e Salento. Nel resto del Paese le schiarite resteranno ampie.

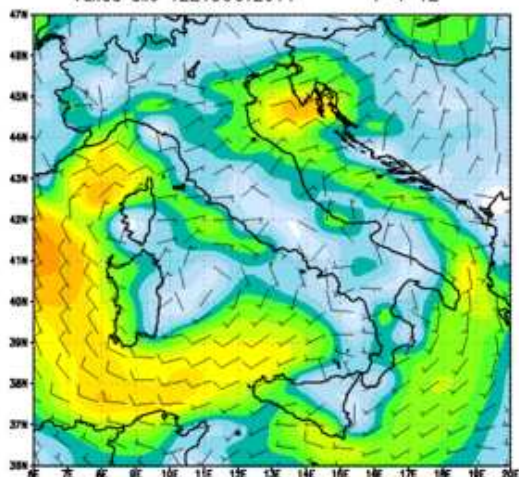
13/10/2011

Modello UKMO - Vento a 10 metri (m/s)

Run: 4M 002130CT2011

Valida alle 12Z13OCT2011

T=+ 12



MetOffice per 3bmeteo.com

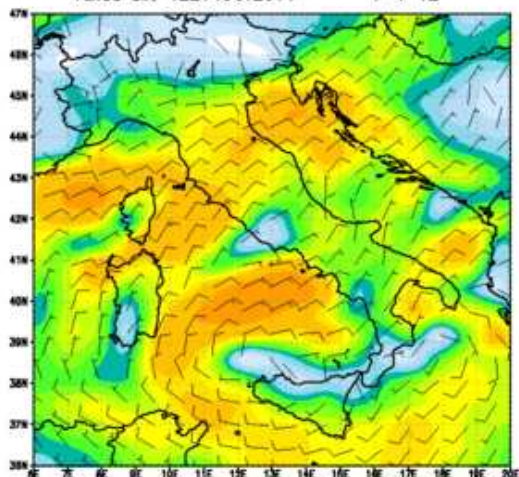
14/10/2011

Modello UKMO - Vento a 10 metri (m/s)

Run: 4M 002140CT2011

Valida alle 12Z14OCT2011

T=+ 12



MetOffice per 3bmeteo.com

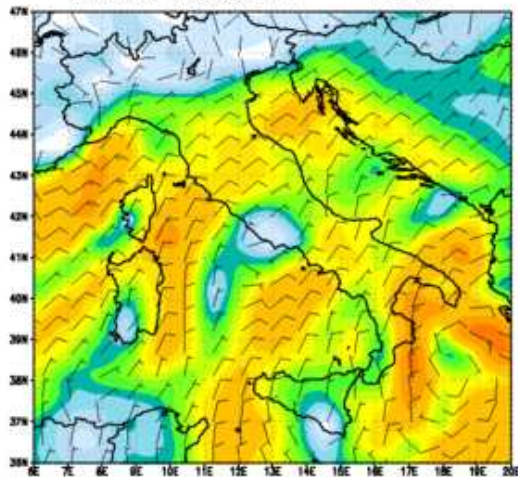
15/10/2011

Modello UKMO - Vento a 10 metri (m/s)

Run: 4M 002150CT2011

Valida alle 12Z15OCT2011

T=+ 36



MetOffice per 3bmeteo.com

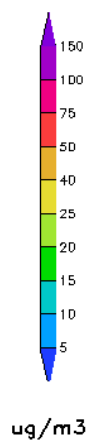
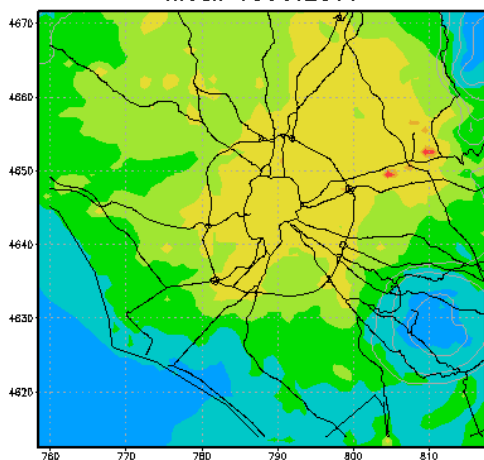
Campi di vento

Ventoso quasi ovunque per venti nord-orientali in aumento nella giornata di domani.

PM₁₀ media giornaliera prevista (ARPALAZIO)

13/10/2011

mean 13OCT2011

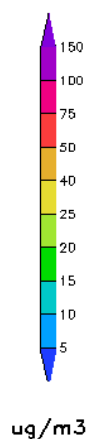
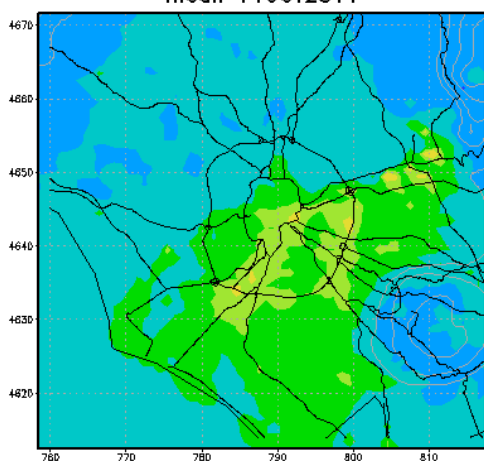


GI4DS: CDLA/IGES

2011-10-13-08:16

14/10/2011

mean 14OCT2011

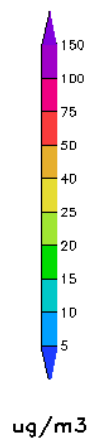
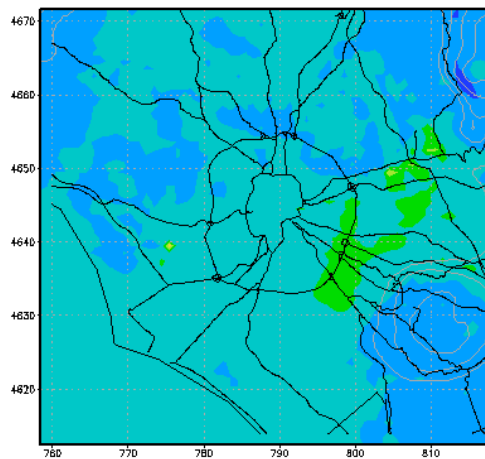


GI4DS: CDLA/IGES

2011-10-14-07:58

15/10/2011

mean 15OCT2011



GI4DS: CDLA/IGES

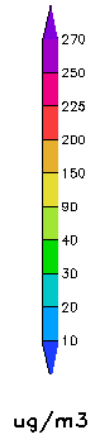
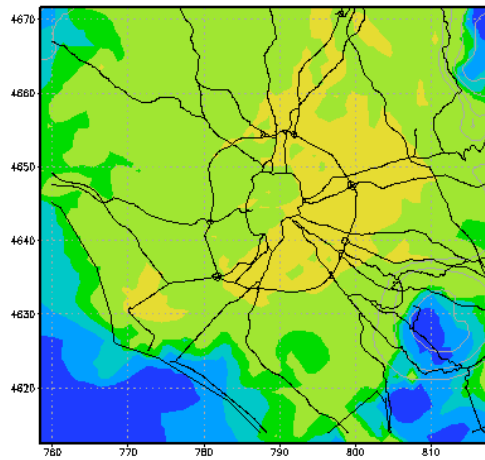
2011-10-14-08:09

Il sistema previsionale mostra una diminuzione della concentrazione media di PM₁₀ nell'area metropolitana di Roma.

NO₂ – valore massimo previsto (ARPALAZIO)

13/10/2011

max 13OCT2011

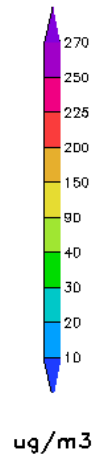
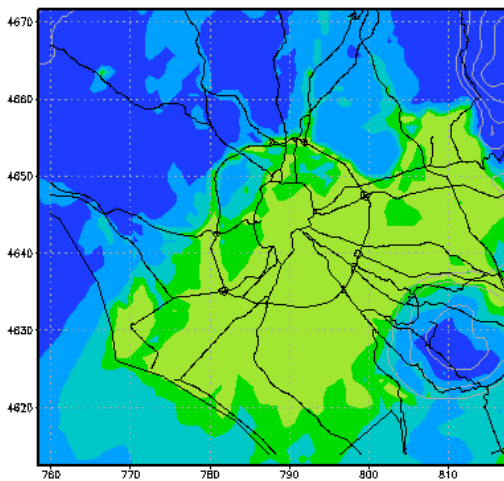


GIADIS: CDL4/06FS

2011-10-13-08:16

14/10/2011

max 14OCT2011

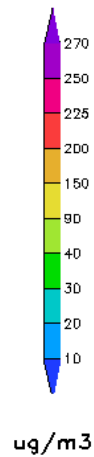
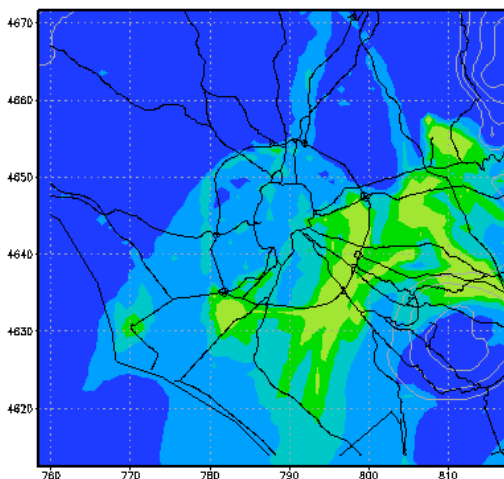


GIADIS: CDL4/06FS

2011-10-14-02:58

15/10/2011

max 15OCT2011

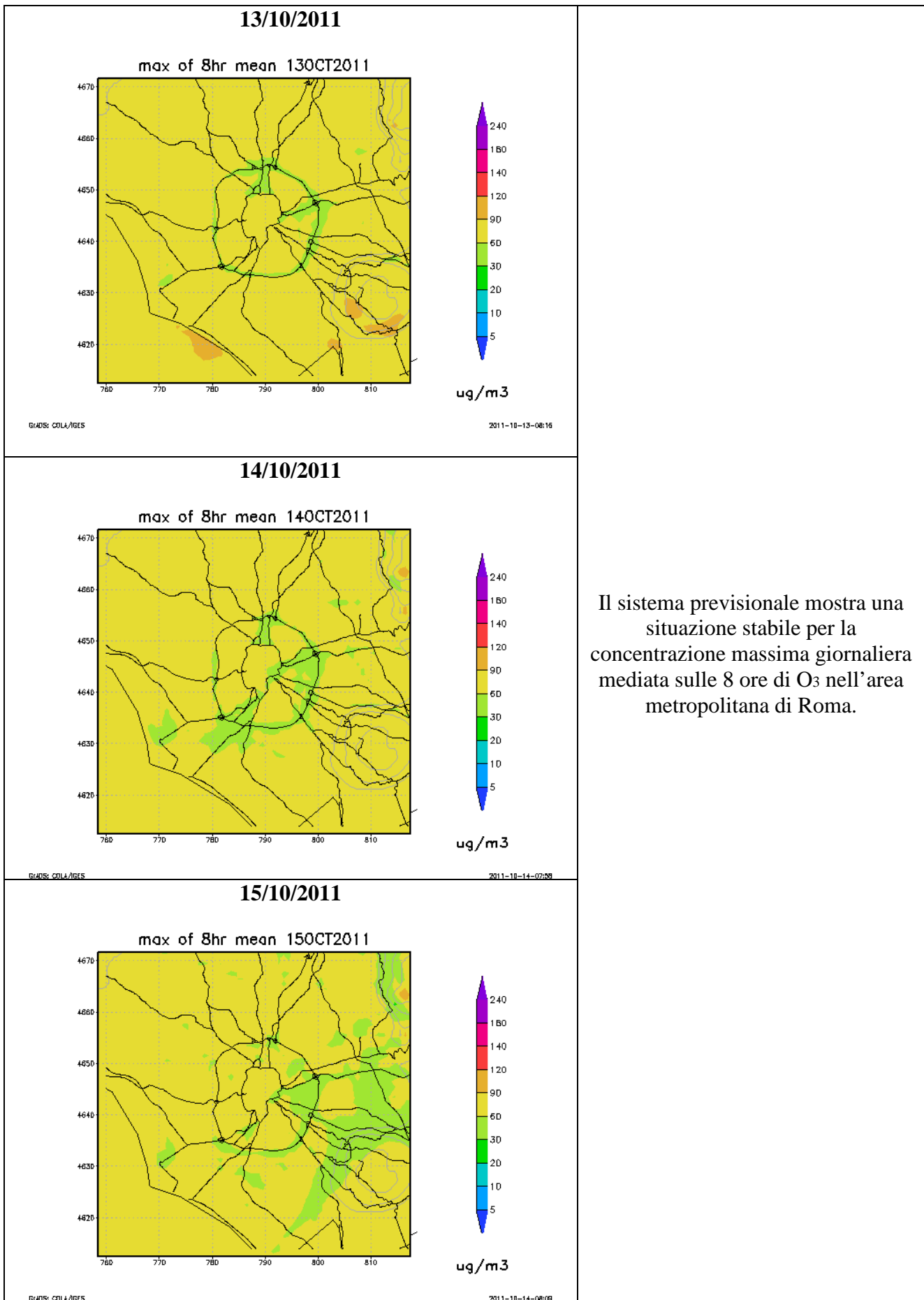


GIADIS: CDL4/06FS

2011-10-14-08:09

Il sistema previsionale mostra una diminuzione per la concentrazione massima giornaliera di NO₂ nell'area metropolitana di Roma.

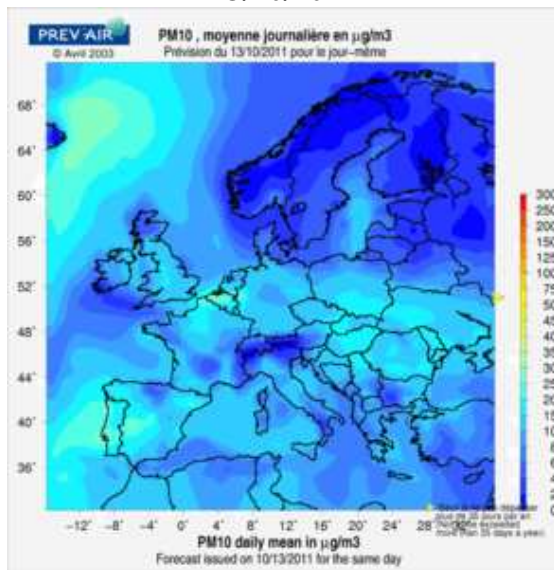
O₃ – valore massimo (media mobile su 8 ore) previsto (ARPALAZIO)



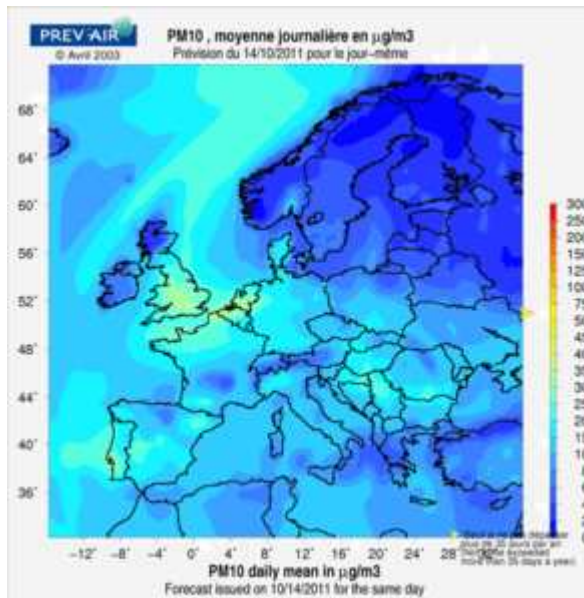
Il sistema previsionale mostra una situazione stabile per la concentrazione massima giornaliera mediata sulle 8 ore di O₃ nell'area metropolitana di Roma.

PM10– Valore medio previsto (CHIMERE)

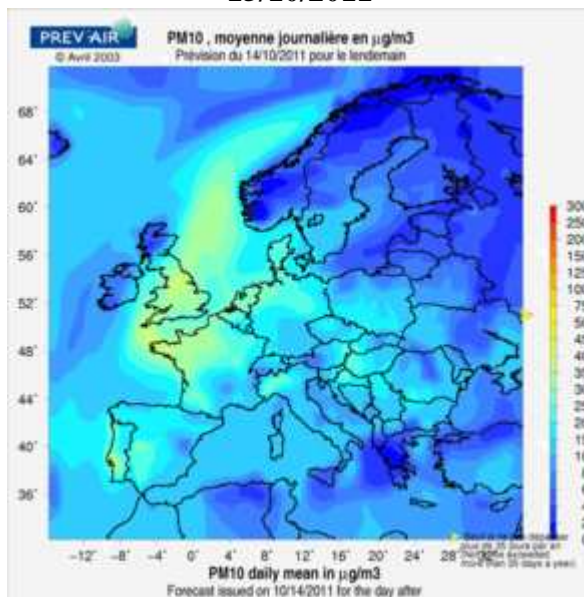
13/10/2011



14/10/2011



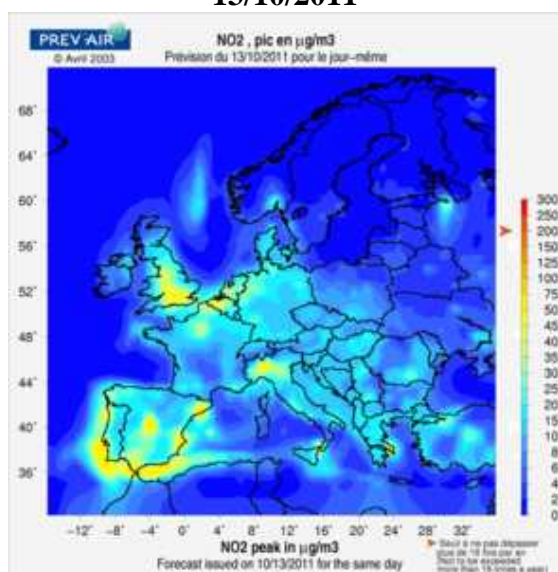
15/10/2011



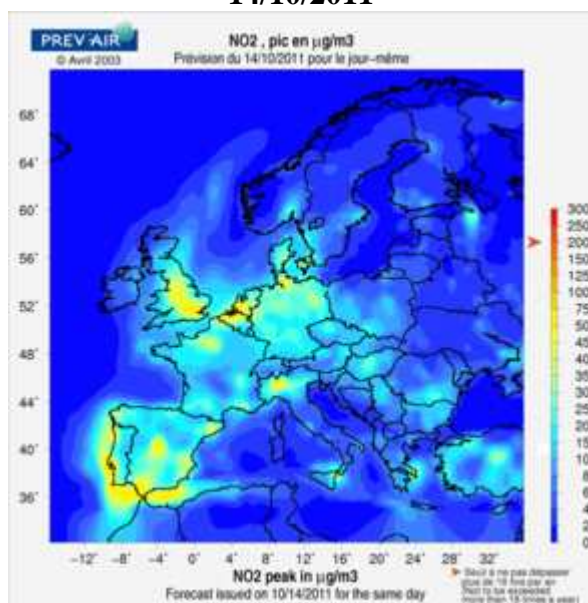
La ricostruzione modellistica effettuata con CHIMERE (ad opera di prev' air, Ministero della Repubblica Francese) mostra un lieve aumento della concentrazione media di PM10 sull'Italia.

NO2 – Valore massimo previsto (CHIMERE)

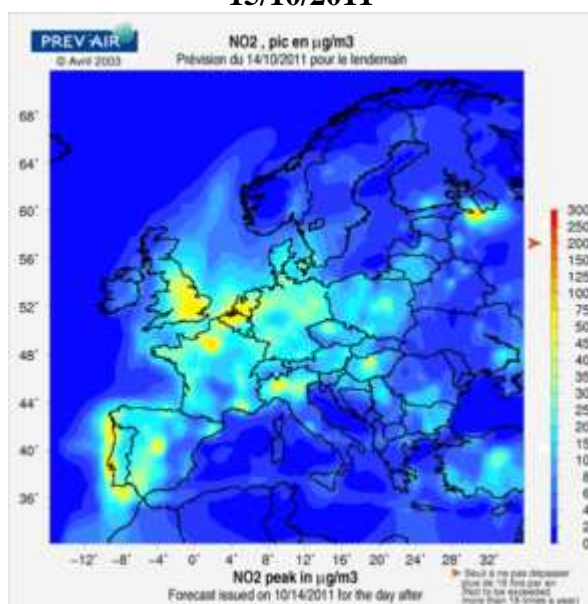
13/10/2011



14/10/2011



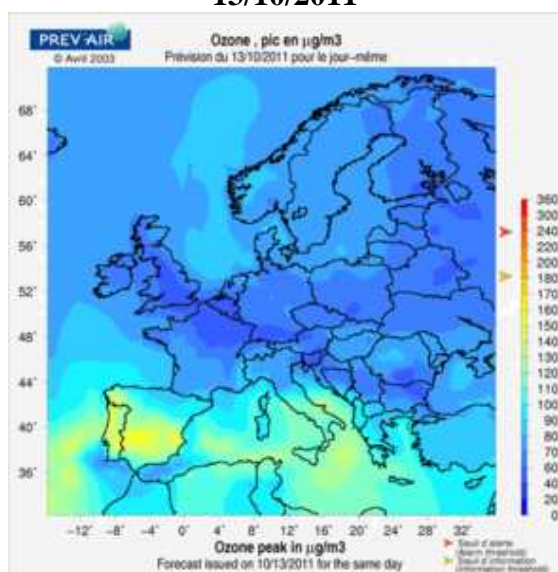
15/10/2011



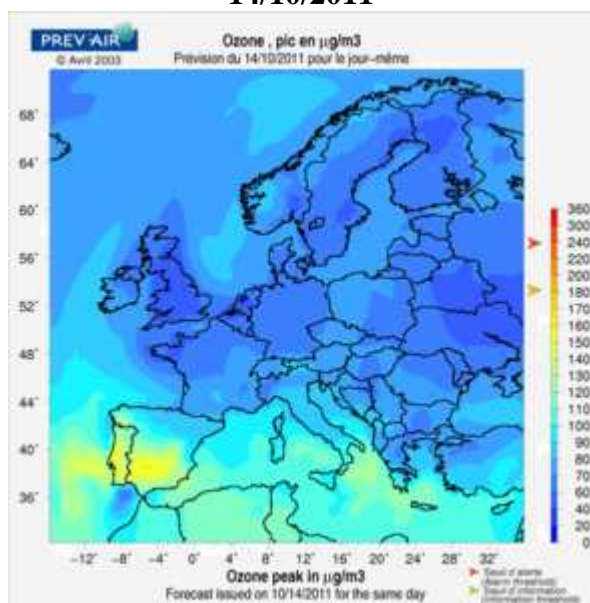
La ricostruzione modellistica effettuata con CHIMERE (ad opera di prev' air, Ministero della Repubblica Francese) mostra una diminuzione della concentrazione massima di NO2.

O3 – Valore massimo previsto (CHIMERE)

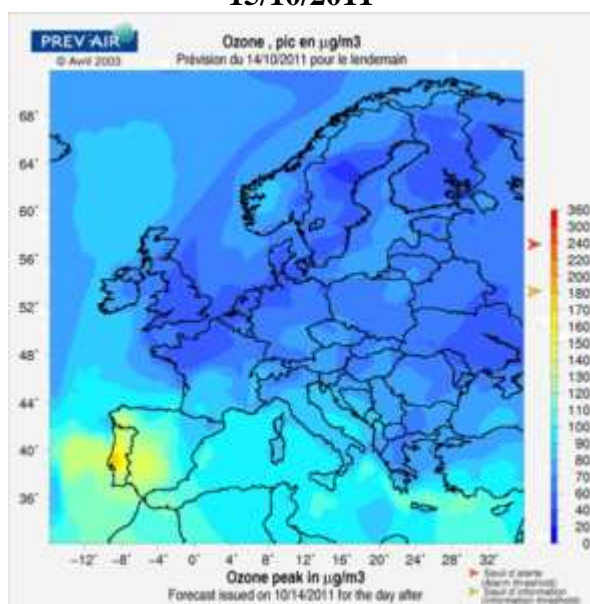
13/10/2011



14/10/2011

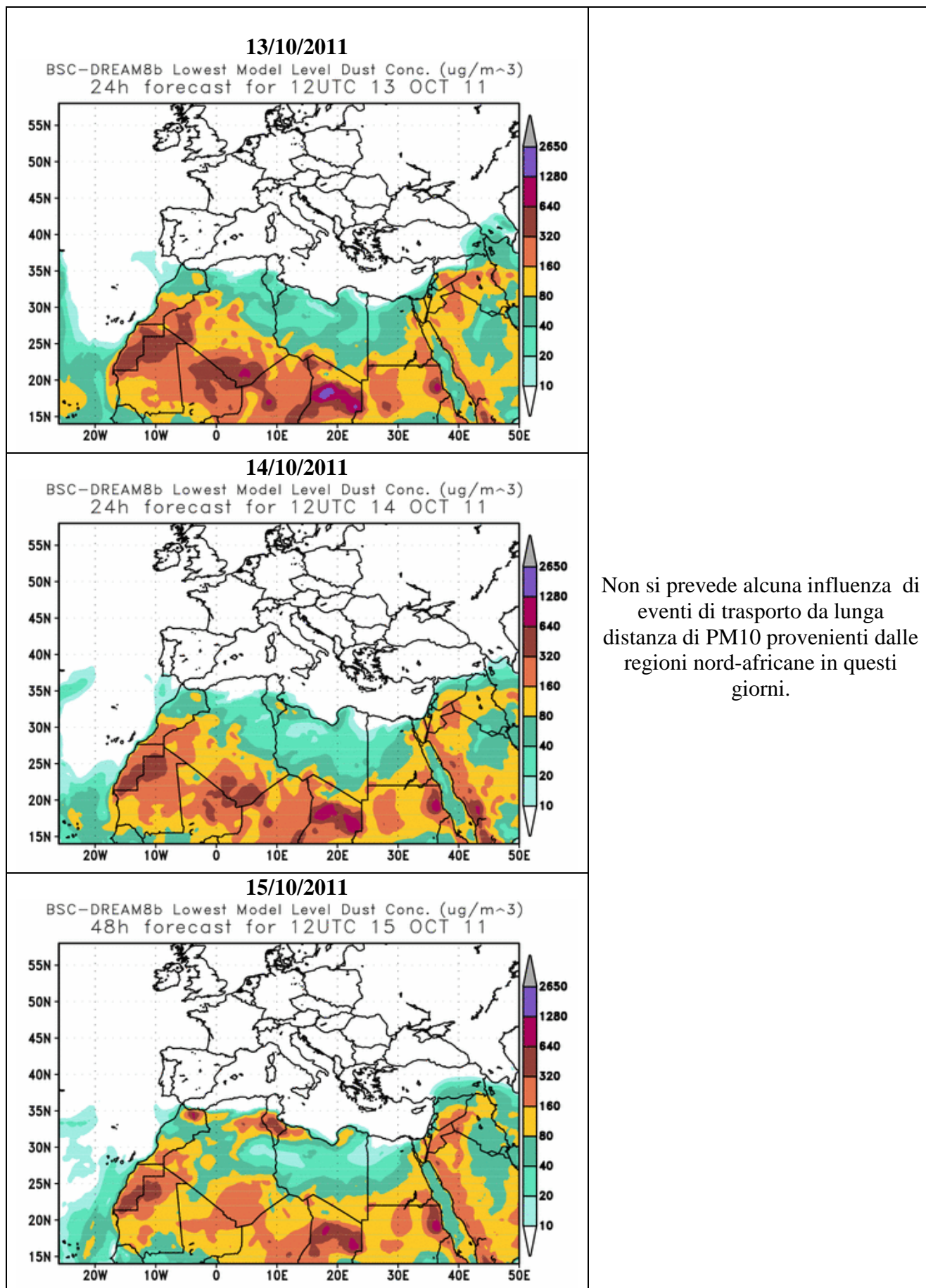


15/10/2011



La ricostruzione modellistica effettuata con CHIMERE (ad opera di prev' air, Ministero della Repubblica Francese) mostra una diminuzione della concentrazione massima di O₃.

PM10 Previsioni di trasporto a lunga distanza – Modello DREAM



Variazione percentuale delle distribuzioni di concentrazione tra 2 giorni successivi
Modello FARM (ARPALAZIO)

